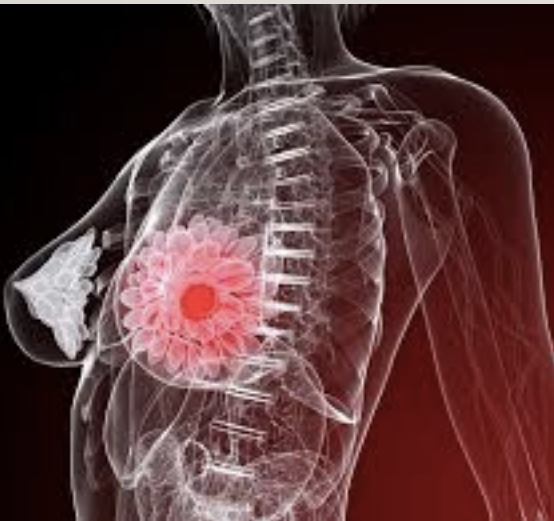


UNIVERSIDAD DEL SURESTE

DRA. MAGALI GUADALUPE ESCARPULLI SIU

CANCER DE MAMA

SALAZAR JIMENEZ HANNIA



¿QUE ES EL CANCER DE MAMA?

- *El cáncer de mama es una enfermedad en la cual las células de la mama se multiplican sin control.*
- *Existen distintos tipos de cáncer de mama.*
- *El tipo de cáncer de mama depende de qué células de la mama se vuelven cancerosas.*
- *El cáncer de mama puede comenzar en distintas partes de la mama.*

SINTOMAS

- Un bulto o engrosamiento en la mama que se siente diferente del tejido que la rodea.
- Cambio de tamaño, forma o aspecto de una mama.
- Cambios en la piel que se encuentra sobre la mama, como formación de hoyuelos.
- La inversión reciente del pezón
- Descamación, desprendimiento de la piel, formación de costras y pelado del área pigmentada de la piel que rodea la areola (pezon) o la piel de la mama
- Enrojecimiento o pequeños orificios en la piel que se encuentra sobre tu mama, como la piel de una naranja.

DATOS HISTOPATOLÓGICOS

- carcinomas ductales invasivos
- Los carcinomas lobulillares invasivos
- Los carcinomas tubulares
- Los carcinomas mucinosos
- Los carcinomas tipo basal

CLASIFICACIÓN POR GRADOS

- Todos los cánceres mamarios invasivos se clasifican por grados desde el punto de vista histológico al evaluar el pleomorfismo nuclear, la formación de túbulos y la actividad mitótica.

CAUSAS

- Las que siguen se relacionan con aumento del riesgo: menarca temprana, menopausia tardía, peso elevado, consumo alto de alcohol, uso de anticonceptivos orales y antecedente familiar.
- ~ 5% muestra evidencia clara de herencia. Las mutaciones de bRCa causan un riesgo de carcinoma mamario invasivo de hasta 85% durante la vida.

PRUEBAS DE DETECCIÓN MAMARIAS

- Programa de pruebas de detección mamarias del NHS
- Clínica de evaluación
- Datos histopatológicos

CÓMO SE TRATA EL CÁNCER DE MAMA?

 **Cirugía**

 **Quimioterapia:**

 **Terapia hormonal**

 **Terapia biológica**

 **Radioterapia**