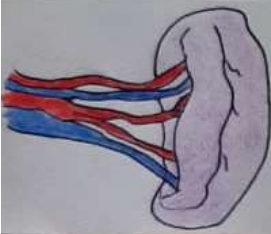
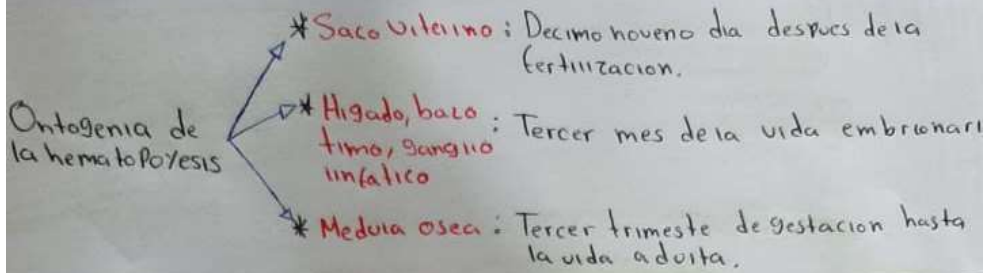


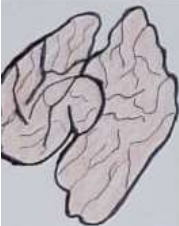
# Organos hematopoyeticos.

El Sistema hematopoyetico incluye tejidos y organos involucrados en la Proliferacion, maduracion y destruccion de celulas sanguineas.



**Bazo** Es un organo linfoide inter puesto en la Circulacion sanguinea. Se localiza en el cuadrante Superior izquierdo del abdomen, bajo el diafragma y al lado izquierdo del estomago.

- Funciones
- Ayuda a la inmunización
  - Almacena sangre y libera cuando se requiere
  - Destruye las plaquetas dañadas y las que han cumplido con su ciclo de vida
  - Destruye los eritrocitos que ya han cumplido su ciclo de vida.



**Timo** Es un organo linfoide central localizado entre el corazon y el esternon, es un organo bilobulado dividido en corteza y medula. La corteza esta levemente pero densamente opacada por linfocitos pequeños y unos cuantos macrofagos y la medula central es menos celular con teniendo linfocitos mezclados con celulas epiteliales medulares y macrofagos

- Funciones
- Reservorio para la maduración de linfocitos T
  - Producción de timosina
  - Linfocitos T se producen y maduran en la corteza



**Médula ósea** Este importante órgano hematopoyético es un tejido conjuntivo blando, rico en células y altamente vascularizado. Esta localizada entre las trabéculas del hueso esponjoso.

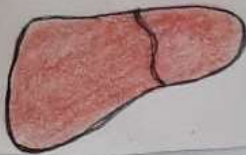
Esta compuesta por la médula ósea roja activa y la médula ósea amarilla inactiva.

**Roja:** debe su color a la gran cantidad de eritrocitos que posee, pues es la que produce activamente la célula sanguínea.

**Amarilla:** debe su color a la gran cantidad de tejido adiposo (grasa) que contiene y por no funcionar activamente en la producción de elementos figurados en la sangre.

Funciones:

- Su principal función es la hematopoyesis que es la producción sostenida de 3 tipos de células: rojas o hematies, blancas o leucocitos y plaquetas. Todas procedentes de la división y maduración de una célula precursora denominada célula madre que reside en el interior del hueso.



**Hígado** Es el órgano más grande dentro del cuerpo con un peso de 1.5 kg en el adulto. Se localiza por debajo del diafragma en el abdomen superior. Tiene un doble aporte de sangre el cual le da su principal color café rojizo.

Funciones

- Produce: urea, ácido úrico, glucosa, cuerpos cetónicos
- Almacena: Azúcares (glucógeno)
- Transporta: Nutrientes, Vitaminas, hierro, bilirrubina
- Sintetiza: Triglicéridos, colesterol, bilis, Factores de coagulación.



**Ganglios linfáticos** Los nodos linfáticos o ganglios linfáticos son estructuras nodulares que forman parte del sistema linfático y forman agrupaciones en forma de racimos. Se localizan en las axilas, ingle, cuello, mediastino, abdomen.

Funciones

- Recogen las moléculas de grasa absorbidas en los capilares linfáticos que se encuentran en el intestino delgado.
- Filtrar la linfa de sustancias extrañas (bacterias, células cancerosas)
- Producir globulos blancos, linfocitos, monocitos, células plasmáticas encargadas de destruir a las sustancias extrañas.