

UDS UNIVERSIDAD DEL SURESTE

# ORGANOS HEMATOPOYETICOS

FISIOPATOLOGIA II

ROLANDO DE JESUS PEREZ MENDOZA  
DR MANUEL EDUARDO LOPEZ GOMES  
19 DE AGOSTO DEL 2020

# Organos Hematopoyeticos



Higado



Bazo



Hueso Largo Femur



Gano Vitelino



Hueso Esponjoso

- Es el responsable de la producción de células sanguíneas

## Gano Vitelino

en el Gano Vitelino la mayor parte de la actividad hematopoyética está confinada a la entropoyesis primitiva surgidos de raices de células del mesenquima llamado "Isla Sanguíneas"

## Higado

Se da la formación de leucocitos y Plaquetas (mielopoyesis, megacariopoyesis comienza en el Higado)

- No es significativo hasta la aparición de la hematopoyesis en la médula ósea

## Huesos - Médula Ósea

Tejido situado dentro del hueso que queda dentro se produce todos las células de la Sangre

forma Parte del Sistema Linfático

## Bazo

• mantiene el equilibrio de los líquidos del cuerpo

Organ



Higado

# Hematopoyeticos



Hueso Largo Femur

Quiz



Hueso Esponjoso

fui ma  
Sistema

mentid

cqui

las



Hígado

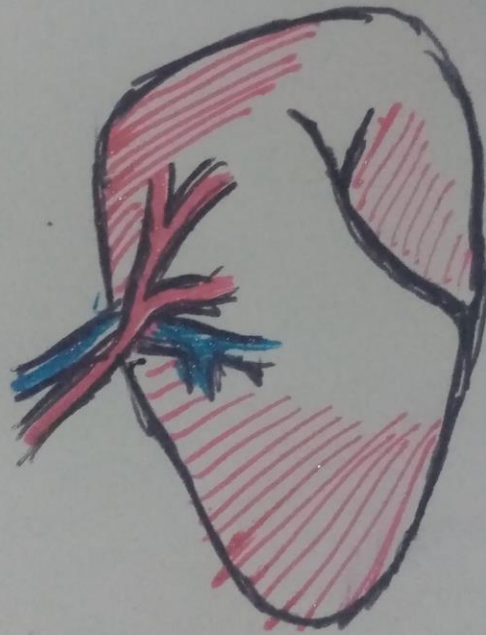


Saco Vitelino

Orgãos

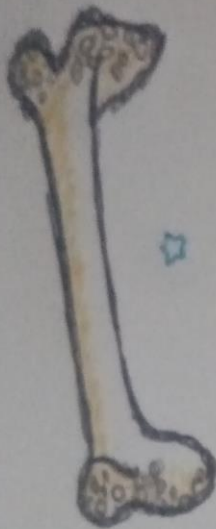


Hematóp



Bazo

# HematopoyeticoS



Hueso Largo Femur

- Es el responsable de la producción de células sanguíneas

- **Saco Vitelino**

en el saco Vitelino la mayor parte de la actividad hematopoyética está confinada a la Eritropoyesis Primitiva surgen de racimos de células del mesenquima llamado "Isla Sanguíneas"

- **Hígado**

Se da la formación de leucocitos y Plaquetas (mielopoyesis, megacariopoyesis) comienza en el hígado

- No es significativo hasta la aparición de la hematopoyesis en la médula ósea

- **Bazo**

Forma parte del sistema linfático

mantiene el equilibrio de los líquidos del cuerpo

- **Huesos - Médula Ósea**

Tejido situado dentro del hueso que dentro se producen todas las células de la sangre