

TIMO



El timo es un órgano linfático primario y especializado del sistema inmunológico. Está formado por linfocitos T, que son las encargadas de la inmunidad celular.

Está compuesto de dos lóbulos idénticos, ubicados anatómicamente en el mediastino inferior anterior, enfrente del corazón y detrás del esternón.

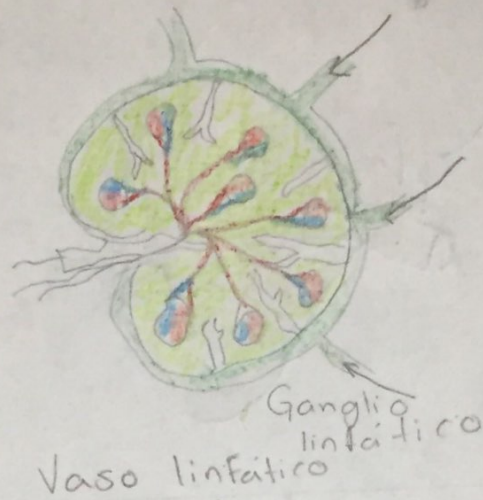
Histológicamente, cada lóbulo puede dividirse en una médula central y en una corteza periférica, que está rodeada por una capsula externa.

Su importancia en el sistema inmune fue descubierta en 1961 por Jacques Milbar, al extraer mediante una cirugía el timo de un ratón de 3 días de edad y observar la deficiencia que sufrió posteriormente su cantidad de linfocitos que después fueron denominados células T, nombre sinónimo de "Timo derivada".

Está formado por 3 células: células epiteliales, Linfocito y células de Kolchitsky.

Su función principal es madurar los linfocitos T. Una vez maduras, dejan el timo y se transportan a través de la sangre a los ganglios linfáticos y bazo.

GANGLIO LINFÁTICO



Es una estructura en forma de frijol que forma parte del sistema inmunitario. Los ganglios linfáticos filtran las sustancias que el líquido linfático transporta y contienen linfocitos (globulos blancos) que ayudan a combatir infecciones y enfermedades.

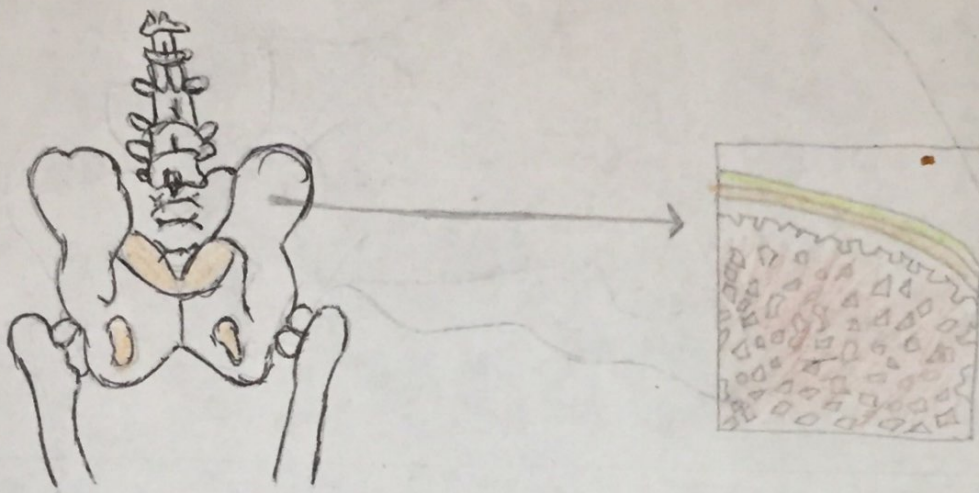
Es una red de órganos, vasos y ganglios linfáticos situados en todo el cuerpo. Muchas se localizan en la región de la cabeza y el cuello. Los que se hinchan con frecuencia están en esta área, así como en las axilas y en el área de la ingle.

VASO



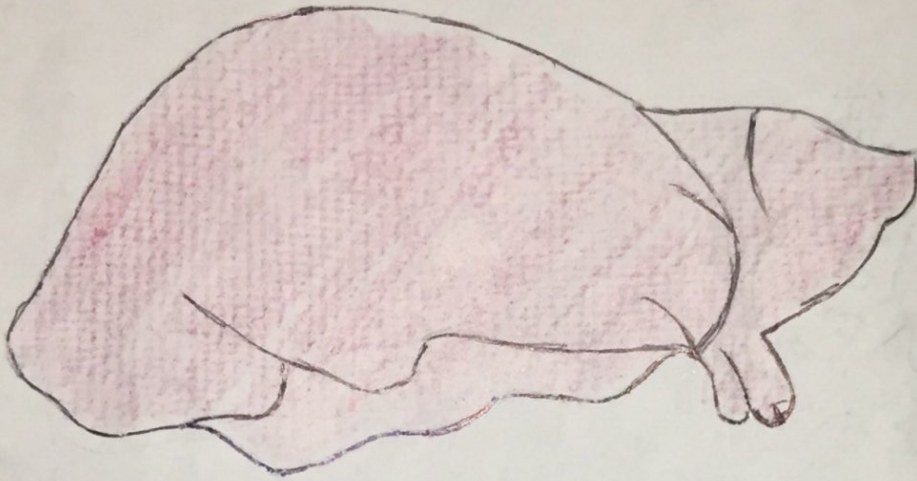
El bazo forma parte del sistema linfático. Se encuentra al costado izquierdo del cuerpo, por arriba del estómago y debajo de las costillas. Tiene el tamaño aproximado de un puño. Está formado por una capsula fibrosa externa que le da forma y dos tipos de tejido en el interior del órgano: pulpa roja y pulpa blanca. Es de color rojizo debido a una de sus funciones principales: destruir células sanguíneas viejas, producir células sanguíneas nuevas y mantener cierta cantidad de reserva sanguínea para situaciones de emergencia. Combate las infecciones y mantiene el equilibrio de los líquidos del cuerpo.

MÉDULA ÓSEA



Es un tejido esponjoso que se encuentra en el interior de algunos de los huesos del cuerpo como las crestas ilíacas (hueso de la cadera), el esternón o los huesos del cráneo. Su función consiste en crear, a partir de una sola célula madre hematopoyética pluripotencial, diversas células sanguíneas: - Glóbulos blancos (leucocitos): se encargan de defendernos de las infecciones.

HÍGADO



Se encuentra en la parte superior derecha del abdomen y está en su mayor parte protegido por las costillas; debajo del diafragma y por encima del estómago, el riñón derecho y los intestinos. Es de color marrón rojizo que tiene múltiples funciones.

El hígado regula la mayor parte de los niveles químicos de la sangre y excreta un producto llamado bilis, que ayuda a descomponer las grasas y las prepara para su posterior digestión y absorción.

Toda la sangre que sale del estómago y de los intestinos atraviesa el hígado.