

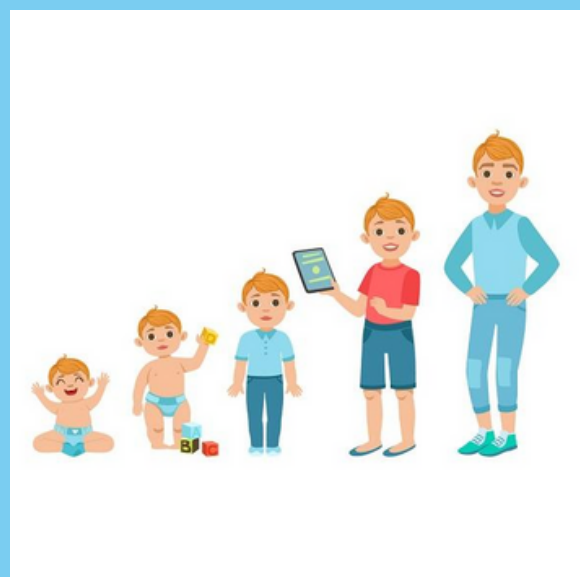
SEXUALIDAD HUMANA

MEDICINA HUMANA



DESARROLLO PSICOSEXUAL

En la psicología freudiana, el desarrollo psicosexual es un elemento central de la teoría psicoanalítica de las pulsiones sexuales que sostiene que el ser humano, desde el nacimiento, posee una libido instintiva (energía sexual) que se desarrolla en cinco etapas.



ETAPA 1 ORAL

La etapa oral ocupa aproximadamente los primeros 18 meses de vida, y en ella aparecen los primeros intentos por satisfacer las demandas promovidas por la libido.



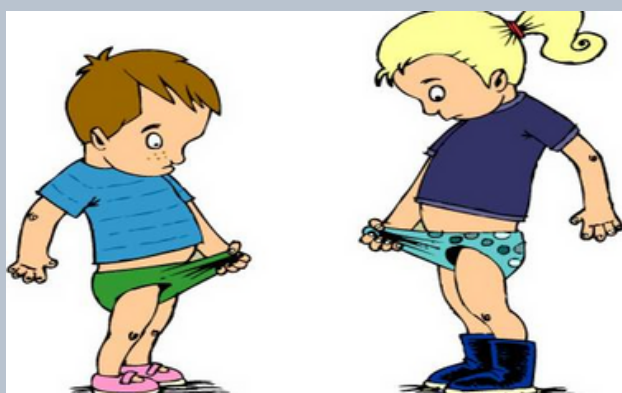
2. ETAPA ANAL

Esta etapa se produciría desde el fin de la etapa oral y hasta los 3 años de edad. Se trata de la fase en la que se empiezan a controlar el esfínter en la defecación. Para Freud, esta actividad está vinculada al placer y la sexualidad.



3. ETAPA FÁLICA

Esta fase pulsional duraría entre los 3 y los 6 años, y su zona erógena asociada es la de los genitales. De este modo, la principal sensación placentera sería la de orinar, pero también se originaría en esta fase el inicio de la curiosidad por las diferencias entre hombres y mujeres.



SEXUALIDAD HUMANA

MEDICINA HUMANA



4. ETAPA DE LATENCIA

Esta fase empieza hacia los 7 años y se extiende hasta el inicio de la pubertad. La etapa de latencia se caracteriza por no tener una zona erógena concreta asociada y, en general, por representar una congelación de las experimentaciones en materia de sexualidad por parte de los niños



5. ETAPA GENITAL

La etapa genital aparece con la pubertad y se prolonga en adelante. Está relacionada con los cambios físicos que acompañan a la adolescencia. Además, en esta fase del desarrollo psicosexual el deseo relacionado con lo sexual se vuelve tan intenso que no se puede reprimir con la misma eficacia que en etapas anteriores.



TEORIA PSICOANALITICA

Esta teoría trata de explicar las fuerzas inconscientes que motivan al comportamiento humano, es decir, aquellos conflictos internos que aparecen durante la niñez y que afectan, a posteriori, a los comportamientos y emociones del individuo. En el Psicoanálisis la sexualidad es la base del desarrollo de las personas.



MODELO ESTRUCTURAL

El modelo estructural propone analizar a la familia a partir de la posición que ocupa cada uno de sus miembros como parte de un todo, Los elementos de un todo, es decir, en este caso la familia. Se dice que la familia es funcional o disfuncional.

SUERTE - RASGO DOMINANTE

Además, el comportamiento "normal" en parte es determinado por el contexto en el que ocurre; es decir, por la situación y tiempo particular, así como por los valores y expectativas propias de la familia del niño y los antecedentes culturales y sociales.