

HEPATITIS B

Es el virus de hepatitis mejor caracterizado y más complejo. La partícula infectiva está formada por un núcleo (core) viral y una cubierta superficial externa. El núcleo contiene DNA circular bicatenario y DNA polimerasa, y se replica dentro de los núcleos de los hepatocitos infectados.

HERPES II

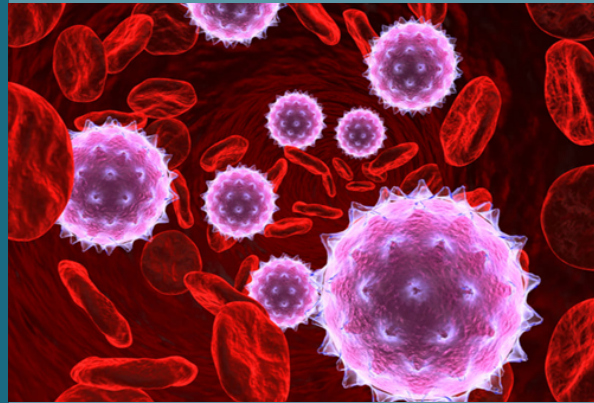
Es una infección viral de transmisión sexual que con frecuencia produce heridas dolorosas, generalmente en el área genital.

El herpes genital afecta la piel o las membranas mucosas de los genitales. El virus se transmite de una persona a otra durante el contacto sexual.



SIDA

Enfermedad causada por el Virus de la Inmunodeficiencia Humana (VIH). Este virus ataca fundamentalmente al sistema inmunitario, destruyendo las defensas del organismo y haciendo que la persona infectada padezca enfermedades



El SIDA se transmite por intercambios de fluidos corporales". La implicación es clara: la sangre, el semen y las secreciones vaginales son conducto de transmisión del virus



ITS

ENFERMEDADES DE TRANSMISION SEXUAL

QFB Yeni Karen Canales
Hernandez

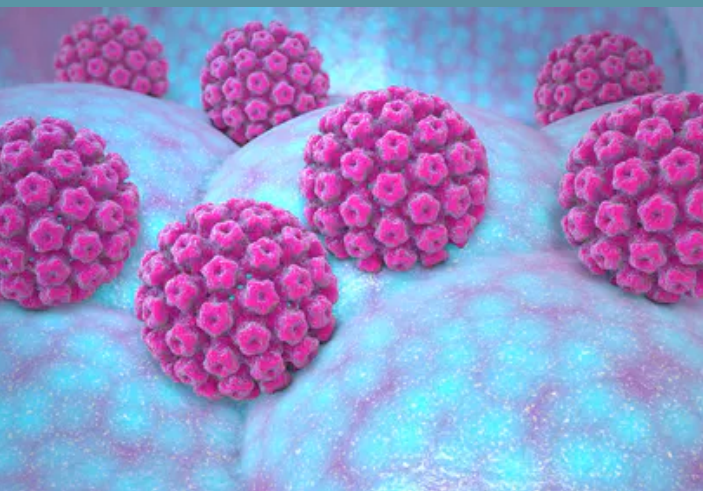


Factores de riesgo

- Número de parejas sexuales
- La edad
- Sistemas inmunitarios debilitados
- Piel dañada

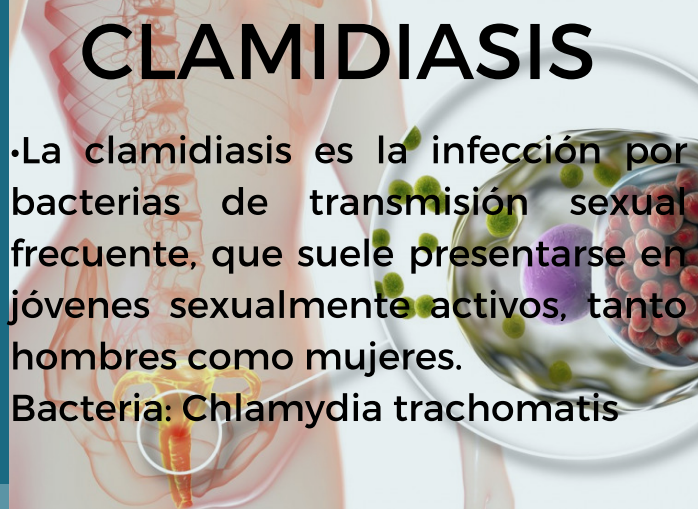
DIAGNOSTICO Y TRATAMIENTO

- Prueba de solución de vinagre (ácido acético)
 - Papanicolaou
 - Prueba de ADN
 - Imiquimod
 - Ácido salicílico
 - Podofilox
 - Ácido tricloroacético
- Junto con procedimientos quirúrgicos



CLAMIDIASIS

•La clamidiasis es la infección por bacterias de transmisión sexual frecuente, que suele presentarse en jóvenes sexualmente activos, tanto hombres como mujeres.
Bacteria: *Chlamydia trachomatis*



SIFILIS

infección bacteriana que suele transmitirse por contacto sexual. La enfermedad comienza como una llaga indolora, por lo general en los genitales, el recto o la boca.

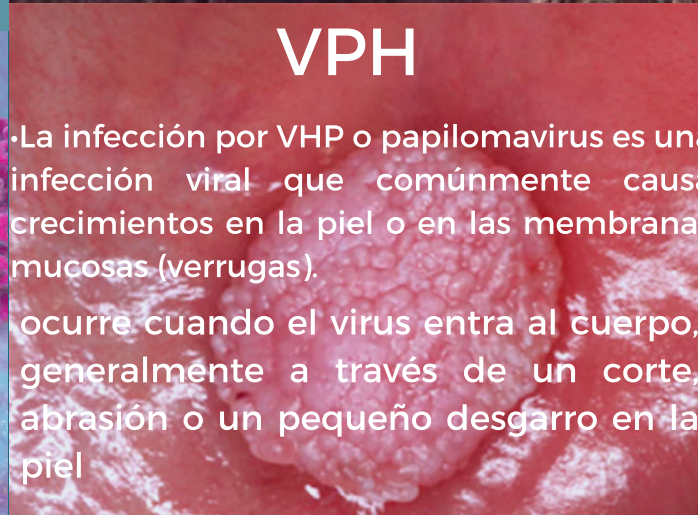
•La causa de la sífilis es una bacteria llamada *Treponema pallidum*. La vía más común de transmisión es a través del contacto con la llaga de una persona infectada durante la actividad sexual.
Manifestación clínica más frecuente: •Úlceras llamadas parches mucosos en o alrededor de la boca, la vagina o el pene.



VPH

•La infección por VPH o papilomavirus es una infección viral que comúnmente causa crecimientos en la piel o en las membranas mucosas (verrugas).

ocurre cuando el virus entra al cuerpo, generalmente a través de un corte, abrasión o un pequeño desgarro en la piel



GONORREA

QUE ES

La bacteria (*Neisseria gonorrhoeae*) que causa la gonorrea puede infectar el tracto genital, la boca o el ano. Puede contraerse a través del sexo vaginal, oral o anal con una pareja infectada.

ETIOLOGIA

•La gonorrea es causada por la bacteria *Neisseria gonorrhoeae* y la puede propagar cualquier tipo de actividad sexual. Se puede contraer por contacto con la boca, la garganta, los ojos, la uretra, la vagina, el pene o el ano.

DIAGNOSTICO

•La gonorrea se puede detectar rápidamente examinando una muestra de tejido o secreción bajo un microscopio. Esto se denomina tinción de Gram. Aunque este método es rápido

