

BRYAN ALAIN MORALES GONZALEZ

# SISTEMA LIMBICO

EL SISTEMA LÍMBICO ES UN CONJUNTO DE ESTRUCTURAS CEREBRALES QUE RESPONDEN A CIERTOS ESTÍMULOS AMBIENTALES PRODUCIENDO RESPUESTAS EMOCIONALES; COMO: MIEDO, ALEGRÍA, ENOJO O TRISTEZA. AUNQUE DICHAS EMOCIONES HAN SIDO CONSIDERADAS CARACTERÍSTICAS ÚNICAS DEL HUMANO, CHALES DARWIN LAS DESCRIBIÓ EN VARIAS ESPECIES Y EN ANIMALES CERCANOS EN LA ESCALA FILOGENÉTICA DEL HUMANO, COMO LOS PRIMATES.

EL SISTEMA LÍMBICO ESTÁ FORMADO POR UNA SERIE DE ESTRUCTURAS COMPLEJAS, QUE SE UBICAN ALREDEDOR DEL TÁLAMO Y DEBAJO DE LA CORTEZA CEREBRAL. ES EL RESPONSABLE PRINCIPAL DE LA VIDA AFECTIVA, Y ES PARTÍCIPE EN LA FORMACIÓN DE MEMORIA, EN LAS QUE PARTICIPAN EL HIPOTÁLAMO, EL HIPOCAMPO, LA AMÍGDALA.

LAS FUNCIONES PRINCIPALES DEL SISTEMA LÍMBICO SON LA MOTIVACIÓN POR LA PRESERVACIÓN DEL ORGANISMO Y LA ESPECIE, LA INTEGRACIÓN DE LA INFORMACIÓN GENÉTICA Y AMBIENTAL A TRAVÉS DEL APRENDIZAJE, Y LA TAREA DE INTEGRAR EL MEDIO INTERNO CON EL EXTERNO ANTES DE REALIZAR UNA CONDUCTA

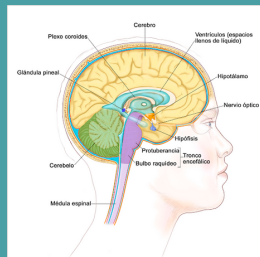
## HIPOTALAMO

(1) la temperatura corporal en homeotermos; (2) la sed y la producción de orina, o sea, controla el balance de agua y de sales del organismo; (3) la ingestión de alimento; (4) las contracciones uterinas y la eyección de leche en mamíferos; (5) .



## HIPOFISIS

La hipófisis, también conocida como pituitaria, está considerada la principal glándula del sistema endocrino siendo primordial para nuestro organismo. ... Producir hormonas que estimulen y regulen otras glándulas endocrinas (suprarrenales, tiroides, ovarios o testículos).



# PARTES RELACIONADAS

**HIPOCAMPO.**  
ESTE ELEMENTO ESTÁ RELACIONADO CON LA TRANSFORMACIÓN DE LA MEMORIA RECIENTE A LA MEMORIA A LARGO PLAZO Y A LA MEMORIA AUTOBIOGRÁFICA.  
**AMÍGDALA CEREBRAL**  
**TÁLAMO**  
**HIPOTÁLAMO**  
**GANGLIOS BASALES**

EL SISTEMA LÍMBICO TIENE UN PAPEL FUNDAMENTAL EN LAS RESPUESTAS FISIOLÓGICAS ANTE CIERTOS ESTÍMULOS A LOS CUALES NOS VEMOS EXPUESTOS Y QUE NOS PROVOCAN EMOCIONES COMO EL MIEDO, LA IRA O ALEGRÍA. POR EJEMPLO, ANTE UNA SITUACIÓN QUE NOS PROVOQUE MIEDO NOS MANTENDRÁ EN ESTADO DE ALERTA.

## ENFERMEDADES

**Esquizofrenia:** muchos estudios demuestran que esta enfermedad está relacionada con una notable disminución del hipocampo. Por ello, este trastorno también cursa con desorganización de la memoria y del aprendizaje.

**Epilepsia psicomotora:**  
las neuronas situadas en la zona del hipocampo se lesionan produciendo este tipo de enfermedad tan característica. Afecta a los lóbulos temporales y sus síntomas varían entre defectos en la grafía (escribir con letras demasiado grandes o pequeñas) y disfunciones sexuales

