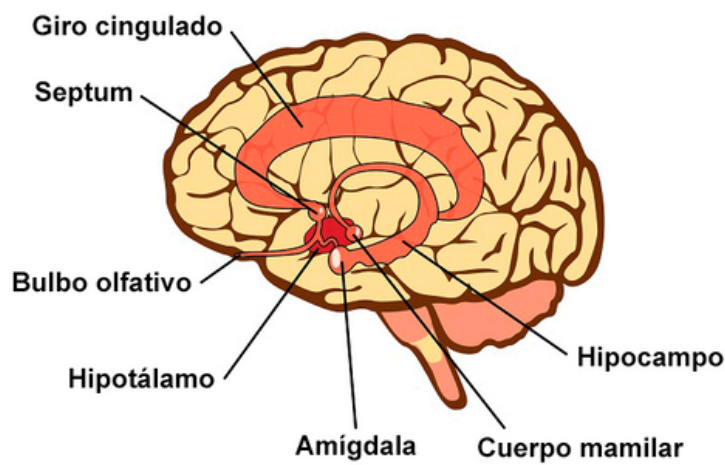
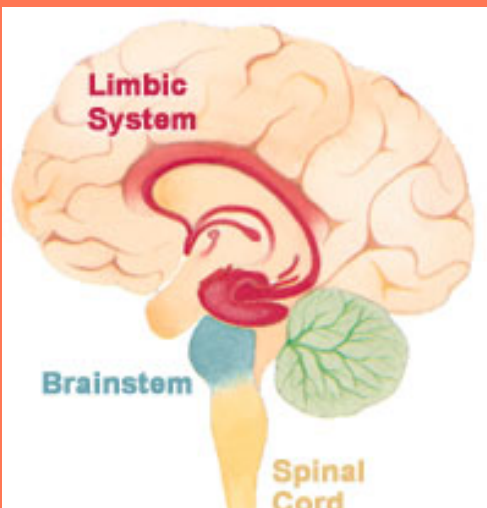


SISTEMA LÍMBICO

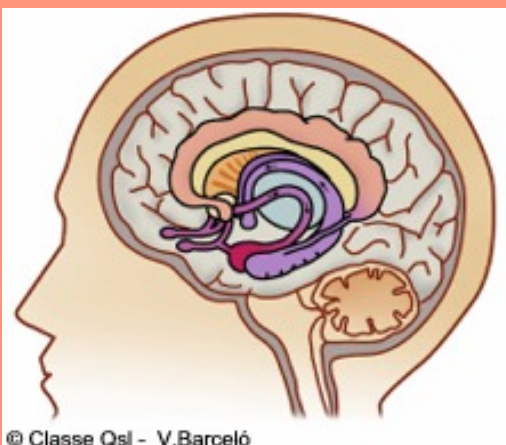


SISTEMA LIMBICO



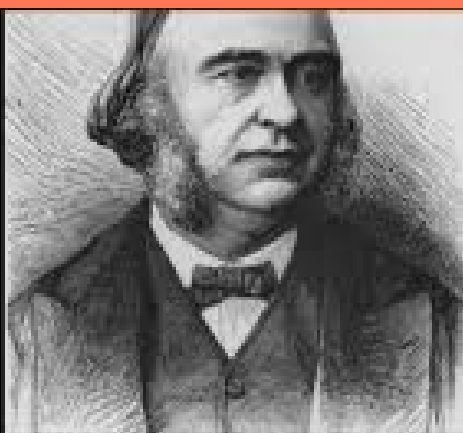
SISTEMA LIMBICO

El sistema límbico es una de las redes de neuronas más interesantes e importantes a la hora de estudiar el comportamiento humano, ya que es una de las partes del cerebro con un papel más relevante en la aparición de los estados de ánimo.



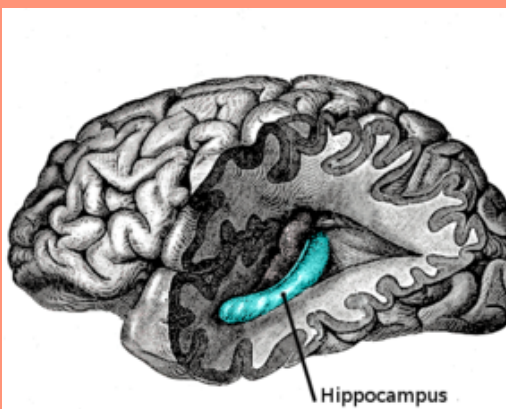
ETIMOLOGIA

sistema límbico a veces lo llaman "cerebro emocional o visceral", debido a que es la zona del encéfalo donde se originan importantes fenómenos emocionales y conductuales, y comprende entre otras estructuras, a la amígdala, el hipocampo, el bulbo olfatorio, el núcleo talámico anterior, los cuerpos mamilares



HISTORIA

El término límbico, para referirse a una zona del cerebro, fue acuñado en 1878 por el médico francés Paul Broca, él habló de «le grand lobulo limbique» (el gran lóbulo límbico) para referirse a la zona ubicada hacia el borde inferior de la glándula pineal (limbus en latín significa precisamente borde).



CONFORMACION DEL SISTEMA LIMBICO, FUNCIONES DE CADA UNA

Hipocampo: Este elemento está relacionado con la transformación de la memoria reciente a la memoria a largo plazo y a la memoria autobiográfica.



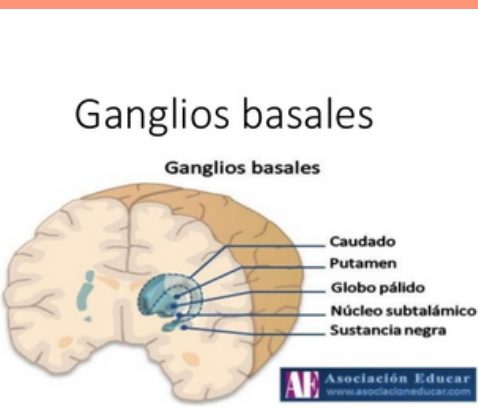
Amígdala cerebral La amígdala o cuerpo amigdalino es una masa de neuronas en forma de almendra localizadas en los lóbulos temporales.

Tálamo El tálamo se define como la estructura cerebral situada encima del hipotálamo (3). Todos los estímulos sensoriales (menos el olfato) pasan por esta zona de nuestro sistema límbico para después ser derivados a zonas más específicas.

SISTEMA LIMBICO



Hipotálamo Este pequeño elemento de nuestra sistema nervioso emocional (4) posee es el responsable de muchísimas funciones neuronales. El hipotálamo es la zona del cerebro más importante para la gestión y coordinación del equilibrio de nuestro cuerpo.



Ganglios basales Los ganglios basales participan de forma indirecta en el sistema nervioso emocional, estos se encargan de gestionar nuestras respuestas motoras (gestos o expresiones) relacionadas con los estados emocionales producidos por las otras partes del sistema límbico.

RELACION DEL SISTEMA LIMBICO CON LAS EMOCIONES, INSTINTOS SEXUALES, PERSONALIDAD Y CONDUCTA

El sistema Límbico tiene que ver con la memoria, atención, instintos sexuales, emociones, personalidad y la conducta

ENFERMEDADES DEL SISTEMA LIMBICO.

Esquizofrenia: muchos estudios demuestran que esta enfermedad está relacionada con una notable disminución del hipocampo.

Encefalopatía límbica: los pacientes que sufran de esta enfermedad suelen presentar pérdidas de memoria a largo plazo, cambios en la conducta y en algunos casos extremos convulsiones.

Epilepsia psicomotora: las neuronas situadas en la zona del hipocampo se lesionan produciendo este tipo de enfermedad tan característica. Afecta a los lóbulos temporales y sus síntomas varían entre defectos en la grafía (escribir con letras demasiado grandes o pequeñas) y disfunciones sexuales

