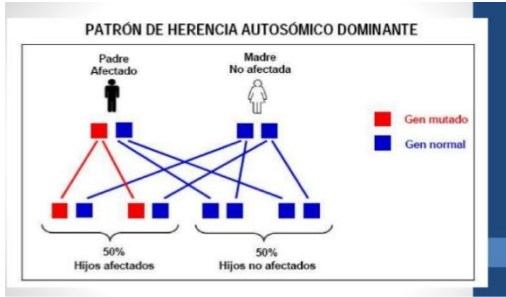


MAPA MENTAL

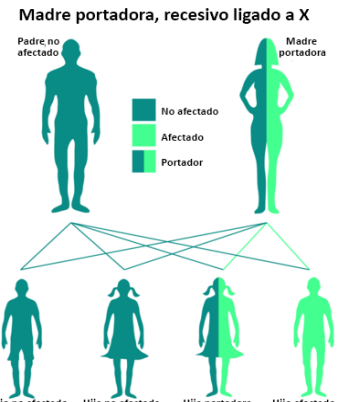
Las alteraciones se producen en la secuencia de ADN de un solo gen mediante un patrón dominante, recesivo o ligado al cromosoma X: Herencia

Autosómica dominante: en las enfermedades autosómicas dominantes, una sola copia alterada del gen es suficiente para que se presente la enfermedad.

La herencia mendeliana se refiere a los patrones de herencia que son característicos de los organismos que se reproducen sexualmente.

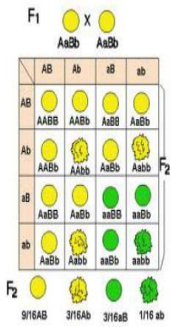


El monje austriaco Gregor Mendel llevó a cabo a mediados del siglo XIX, miles de cruces con distintas variedades de la planta del guisante.



En la genética humana, por ejemplo, cuando se mira a una enfermedad como la enfermedad de Huntington, se ve que sigue este patrón cuando una persona afectada pasa la afección a un niño, y este tiene una probabilidad del 50 por ciento de estar afectado.

Herencia Mendeliana



Rasgos autosómicos

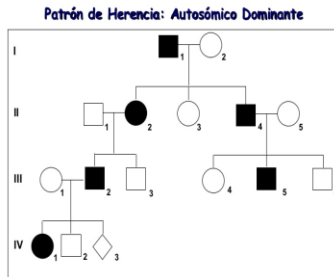
Rasgos autosómicos son controlados por genes en uno de los 22 autosomas humanos. Considera la unión del lóbulo de la oreja.

Un sólo gen autosómico con dos alelos determina si tienes los lóbulos unidos o despegados. Los alelos para los lóbulos despegados son dominantes al alelo para lóbulos unidos.

Incluyen las entradas en el cabello y el pulgar del autoestopista

Rasgos autosómicos

Hay que especificar qué tipo de relleno corresponde a cada enfermedad. En cada individuo fallecido se pone la edad de fallecimiento y la causa. También se anotan con un número y un subíndice los estudios genéticos que se le han hecho a cada persona, para no repetirlos.



Entradas en el cabello



Sin entradas en el cabello



Pulgar de autoestopista



Sin pulgar del autoestopista