



Dr. Miguel Basilio Robledo

LEUCEMIAS

QUE ES LA LEUCEMIA

La leucemia es el cáncer de los tejidos que forman la sangre en el organismo, incluso la médula ósea y el sistema linfático. Existen muchos tipos de leucemia. Algunas formas de leucemia son más frecuentes en niños. Otras tienen lugar, principalmente, en adultos.



GENERALIDADES DE LA LEUCEMIA

La leucemia, por lo general, involucra a los glóbulos blancos. las personas que tienen leucemia, la médula ósea produce glóbulos blancos anormales que no funcionan correctamente.

LEUCEMIA AGUDA

las células sanguíneas anormales son células sanguíneas inmaduras (blastos). No pueden cumplir sus funciones normales y se multiplican rápido; por lo tanto, la enfermedad empeora con rapidez. La leucemia aguda exige un tratamiento oportuno y agresivo.

LEUCEMIA CRONICA

Algunas producen demasiadas células y otras, muy pocas. La leucemia crónica comprende células sanguíneas más maduras. Esas células sanguíneas se replican y acumulan muy lentamente, y pueden funcionar con normalidad durante un tiempo. y otras leucemias crónicas se pueden cursar asintomáticas

LEUCEMIA LINFOCITICA

Este tipo de leucemia afecta las células linfoides (linfocitos) que forman el tejido linfoide o linfático. El tejido linfático forma el sistema inmunitario.

Sintomas

FIEBRE O ESCALOFRÍOS FATIGA PERSISTENTE, DEBILIDAD INFECCIONES FRECUENTES O GRAVES PÉRDIDA DE PESO SIN PROPONÉRTELO GANGLIOS LINFÁTICOS INFLAMADOS, AGRANDAMIENTO DEL HÍGADO O DEL BAZO TENDENCIA AL SANGRADO Y A LA FORMACIÓN DE MORETONES SANGRADOS NASALES RECURRENTES PEQUEÑAS MANCHAS ROJAS EN LA PIEL (PETEQUIA) SUDORACIÓN EXCESIVA, SOBRE TODO POR LA NOCHE DOLOR O SENSIBILIDAD EN LOS HUESOS

LEUCEMIA MIELOGENICA

Este tipo de leucemia afecta las células mieloides. Estas originan los glóbulos rojos, los glóbulos blancos y las células que producen plaquetas.

CLASIFICACION DE ESTAS LEUCEMIAS

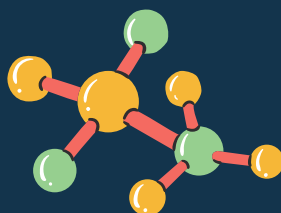
Por lo general estas leucemias se van a clasificar en agudas y crónicas, en la cual la leucemia linfocítica y mielogénica aguda se va a ver más en jóvenes y niños por lo contrario las crónicas afectarán principalmente a adultos

FACTORES DE RIESGO

Tratamientos oncológicos previos
Exposición a sustancias químicas
Fumar

REPASA LOS CAMBIOS DEL AUTOR

Trastornos genéticos
Factores hereditarios



Bibliografía

Porth fisiopatología Trastornos leucocitarios
Mayoclinic/leusemias
Carlos Emilio Ocaña Vazquez