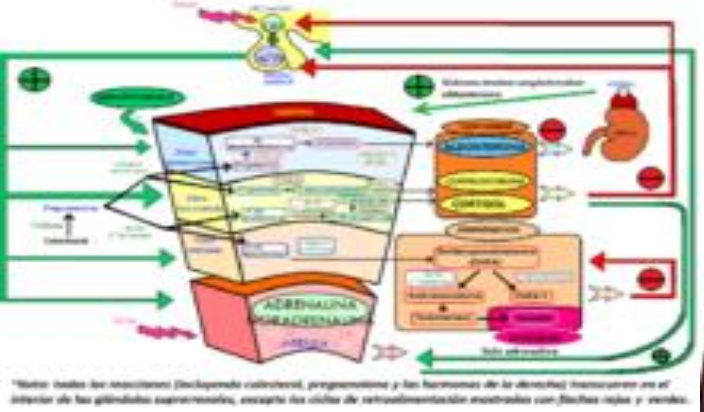
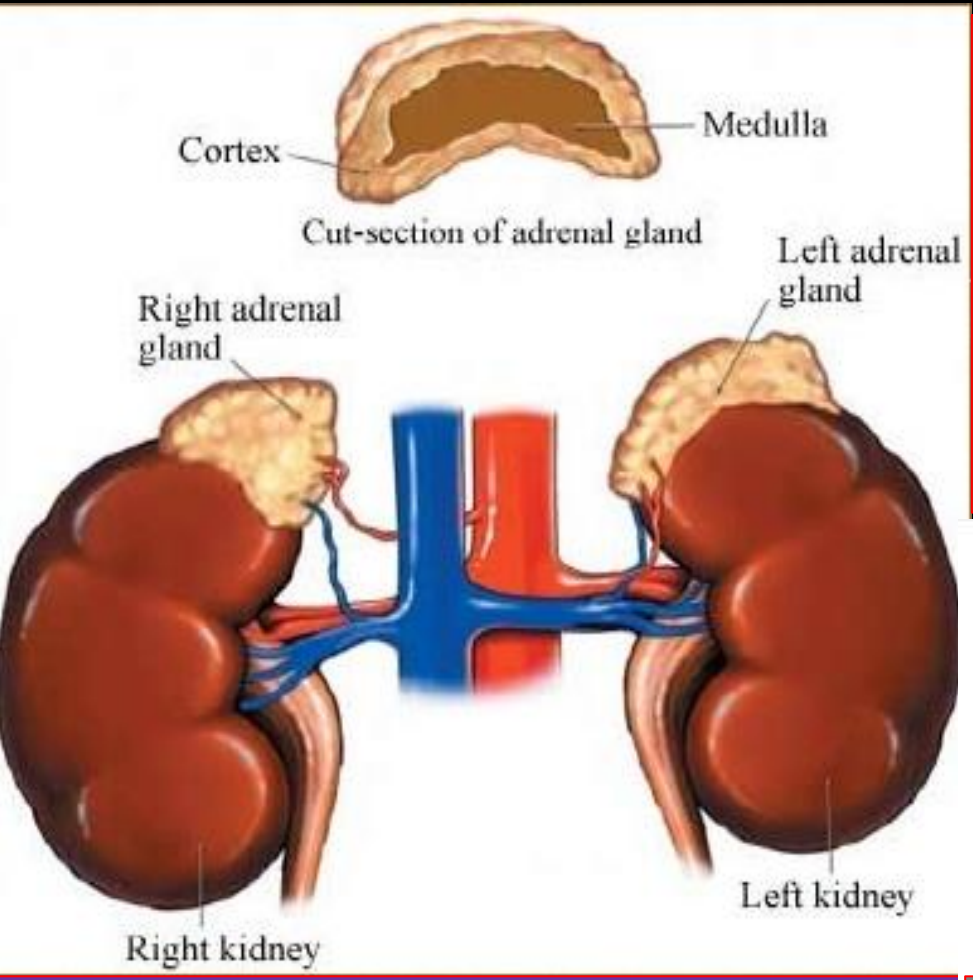


# Hormonas Corticosuprarrenales

Las dos glándulas suprarrenales, con un peso aproximado de 4 g cada una, se hallan en los polos superiores de los riñones.

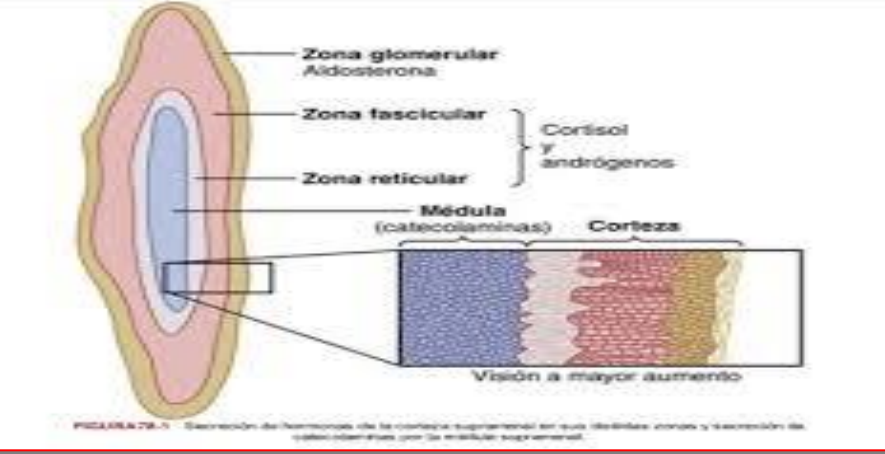


La médula suprarrenal, que ocupa el 20% central de la glándula, se relaciona desde el punto de vista funcional con el sistema nervioso simpático; secreta las hormonas adrenalina y noradrenalina en respuesta a la estimulación simpática.



Estas hormonas provocan casi los mismos efectos que la estimulación directa de los nervios simpáticos en todas las regiones del cuerpo

La corteza suprarrenal secreta un grupo completamente diferente de hormonas, llamadas corticoesteroides. Todas estas hormonas se sintetizan a partir del esteroide colesterol y todas poseen una fórmula química parecida. Sin embargo, las pequeñas variaciones de su estructura molecular proporcionan diferencias funcionales muy importantes.



La corteza suprarrenal secreta los dos tipos principales de hormonas corticosuprarrenales, los mineralocorticoides y los glucocorticoides