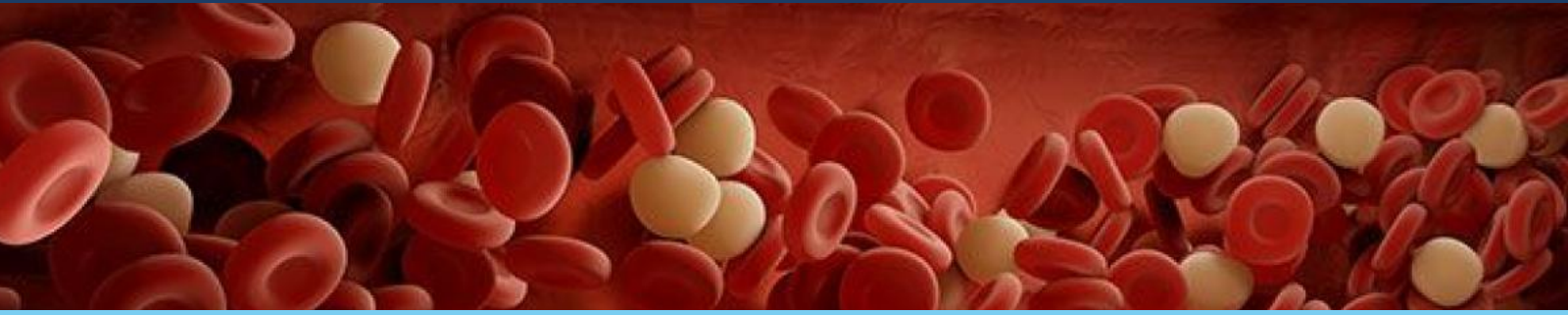




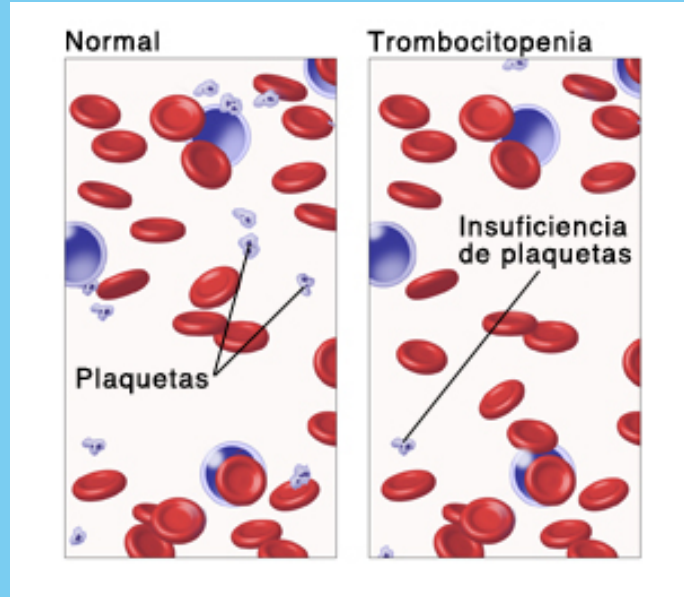
TROMBOCITOPENIA

Dr. Miguel Basilio Robledo



QUE ES LA TROMBOCITOPENIA

Es cualquier trastorno en el cual hay una cantidad a normalmente baja de plaquetas, que son partes de la sangre que ayudan a coagularla. Esta afección algunas veces se asocia con sangrado anormal.



QUE LO CAUSA

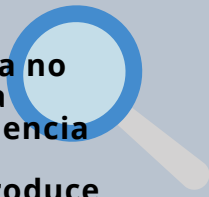
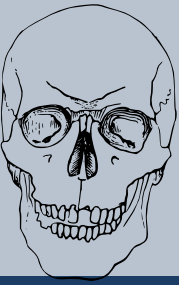
La trombocitopenia a menudo se divide en 3 causas principales de plaquetas bajas:

- Producción insuficiente de plaquetas en la médula ósea
- Incremento de la descomposición de las plaquetas en el torrente sanguíneo
- Incremento de la descomposición de las plaquetas en el bazo o en el hígado



ALTERACIONES EN LA MEDULA

Anemia aplásica (un trastorno en el cual la médula ósea no produce suficientes glóbulos) Cáncer en la médula ósea como leucemia Cirrosis (cicatrización del hígado) Deficiencia de folato Infecciones en la médula ósea (muy poco común) Síndrome mielodisplásico (la médula ósea no produce suficientes células sanguíneas o las produce defectuosas) Deficiencia de vitamina B12



SINTOMAS

Es posible que no se presenten síntomas o puede tener síntomas generales como por ejemplo:

- Gingivorragia
- Hematomas
- Epistaxis
- Erupción cutánea (pequeñas manchas rojas llamada petequia)

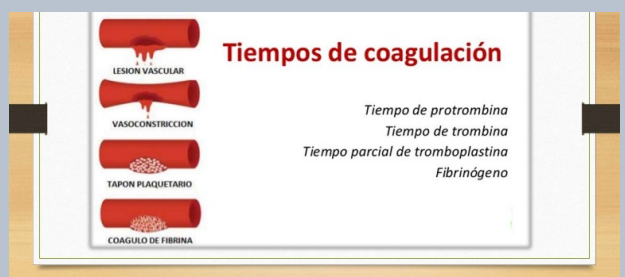


PRUEBAS DE GABINETE

Su proveedor de atención médica llevará a cabo un examen físico y hará preguntas sobre su historia clínica y síntomas. Se pueden hacer los siguientes exámenes:

- Conteo sanguíneo completo (CSC)
- Estudios de coagulación (PTT y PT)

TP anormal	PTT normal	Deficit VIII	Enfermedad de Von Willebrand
TP normal	PTT anormal	Hemofilia	
TP normal	PTT normal	Vaculitis	



CARLOS EMILIO OCAÑA VAZQUEZ
PORTH FISIOPATOLOGIA
MAYOCLINIC

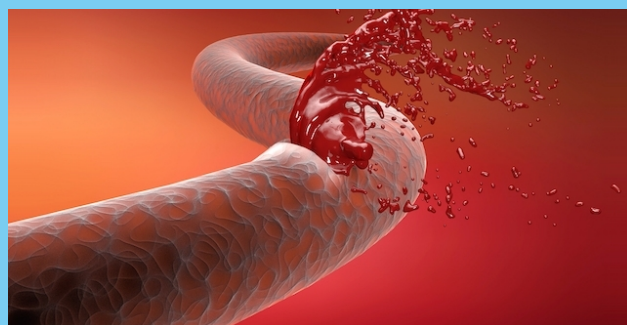
HEMOFILIA

Fisiopatología



QUE ES

La hemofilia es un trastorno poco común en el cual la sangre no coagula normalmente. La hemofilia suele ocurrir en hombres. Las personas con hemofilia carecen de un factor de coagulación o lo tienen en baja cantidad. Los factores de coagulación son proteínas necesarias para la coagulación normal de la sangre.



FACTORES DE COAGULACIÓN

SIN ÉL, LAS PERSONAS PUEDEN SANGRAR MUCHO TIEMPO DESPUÉS DE UNA LESIÓN O UN ACCIDENTE. TAMBIÉN PUEDEN SANGRAR INTERNAMENTE POR LAS RODILLAS, TOBILLOS Y CODOS

Número	Nombre
Factor I	Fibrinógeno
Factor II	Protrombina
Factor III	Factor hístico (tromboplastina hística) Factor tisular
Factor IV	Calcio
Factor V	Proacelerina
Factor VI	Actualmente no se emplea
Factor VII	Proconvertina
Factor VIII	Factor antihemofílico A
Factor IX	Factor Christmas o factor antihemofílico B
Factor X	Factor Stuart
Factor XI	Antecedente tromboplastínico del plasma (PTA)
Factor XII	Factor Hageman o de contacto
Factor XIII	Factor estabilizante de la fibrina Precalicreína Cininógeno de alto peso molecular Factor von Willebrand



QUE LO CAUSA

La hemofilia se debe a una alteración en uno de los genes que determinan la manera en que el organismo produce el factor VIII o IX de coagulación. Estos genes están situados en los cromosomas X.

SÍNTOMAS

sangrado excesivo y la aparición fácil de moretones. Unos análisis de sangre pueden detectarla. El tratamiento principal es la inyección del factor de coagulación faltante en el torrente sanguíneo. Puede realizarse regularmente o sólo cuando la persona lo necesite.



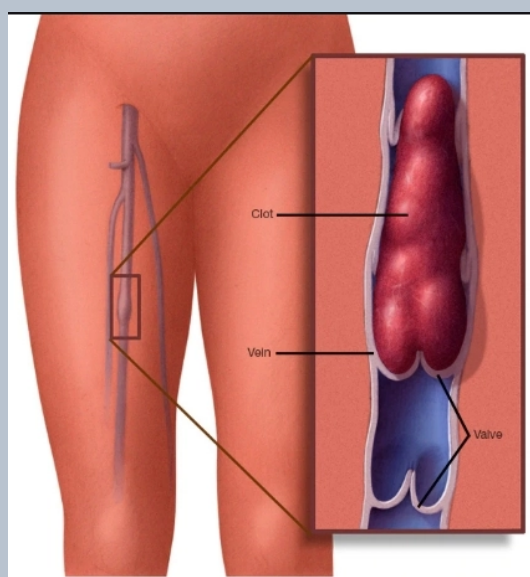
TROMBOSIS

Fisiopatología



QUE ES

se produce cuando se forma un coágulo de sangre (trombo) en una o más venas profundas del cuerpo, generalmente en las piernas. causa dolor o hinchazón en las piernas, pero puede presentarse asintomático. Esta afección puede presentarse si tienes ciertas enfermedades que afectan la forma en que coagula la sangre. También puede aparecer si no te mueves durante mucho tiempo.



FLEBOTROMBOSIS

La flebotrombosis profunda es un trastorno grave porque los coágulos sanguíneos que se producen en las venas pueden soltarse, desplazarse a través del torrente sanguíneo, alojarse en los pulmones y, de este modo, obstaculizar el flujo de sangre provocando una embolia pulmonar.

SÍNTOMAS

Dolor en la pierna. Generalmente, el dolor empieza en la pantorrilla y se siente como un calambre o una inflamación.
Enrojecimiento o manchas en la piel de la pierna.
Sensación de calor en la pierna afectada.

CAUSAS

Herencia
Reposo prolongado
Lesiones o cirugías
Embarazo
Píldoras anticonceptivas
Sobrepeso y obesidad
Tabaquismo
Edad

COMPLICACIONES

Una embolia pulmonar se produce cuando un coágulo sanguíneo (trombo) que circula hacia el pulmón desde otra parte del cuerpo (en general, la pierna) obstruye un vaso sanguíneo en el pulmón.

