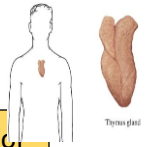


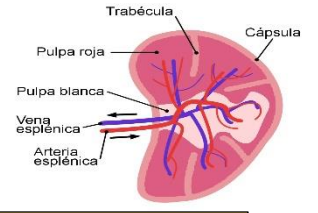
TIMO



FISIOLOGIA DEL TIMO

Son los encargados de la formación de células sanguíneas

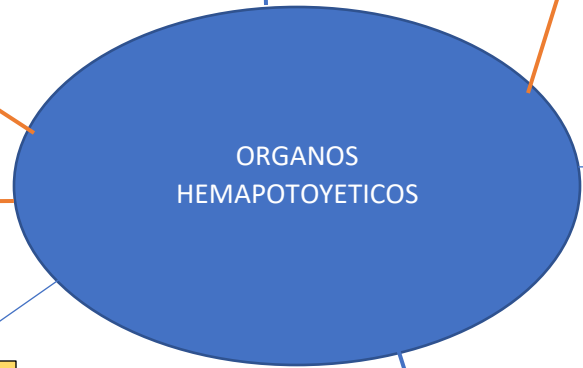
BAZO ANATOMIA



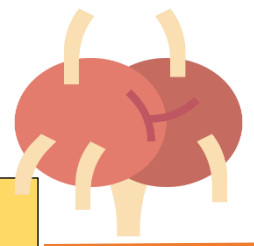
Se localiza en la parte superior del tórax, justo por debajo del esternón y por delante de la tráquea; en el mediastino superior

Encargados de la inmunidad celular
Responsables de los linfocitos T

Órgano de 13 cm entre el estómago y diafragma
Estroma consiste en capsula, trabéculas, pulpa blanca, pulpa roja, fibras y fibroblastos, esta formado por senos venosos esplénicos, llenos de sangre tejido



Ganglios linfáticos

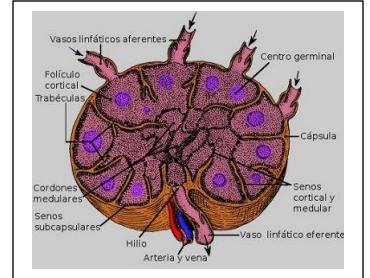


FISIOLOGIA DEL BAZO

ANATOMIA

FISIOLOGIA

- Eritropoyética: Durante el quinto al octavo mes de gestación cumple una función activa en la formación de eritrocitos y leucocitos.
- De reservorio.
- Por su microcirculación este órgano es un filtro complicado y vigilante de las células de la sangre.



Su flujo es unidireccional
Ayuda a producir células T
Solo los nódulos linfáticos se filtran

HIGADO ANATOMIA

FISIOLOGIA

Son estructuras ovals encapsuladas situadas a lo largo del vaso
Contienen células T, macrófagos, células dendríticas y células b
Linf en los nodos a través de los vasos linfático
Se divide en 2
Corteza y medula, son órganos en forma de frijol

Pate superior derecha, debajo del diafragma y por encima del estomago

Procesamiento de sangre
Al igual equilibra los nutrientes corporales

