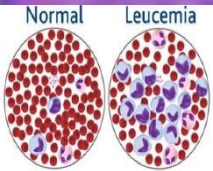


Tipo de cáncer hematológico y de la médula ósea que afecta los glóbulos blancos.

DEFINICION



Sensación de cansancio, debilidad, mareos, dificultad para respirar, piel pálida, hematomas y hemorragias nasales.

MANIFESTACIONES CLINICAS



Quimioterapia combinada seguida de trasplante de células madre.

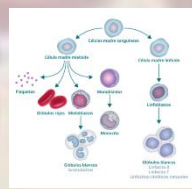
TRATAMIENTO



LEUCEMIA LINFOCITICA AGUDA

ETIOLOGIA

La LLA se presenta cuando la médula ósea produce una gran cantidad de linfoblastos inmaduros.



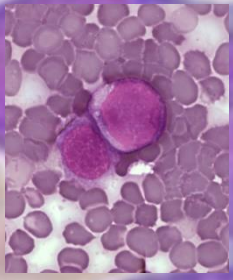
DIAGNOSTICO

Biopsia de médula ósea, que permitirá ver una proporción de linfoblastos superior al 30%.



son cánceres que se origina en las células que normalmente madurarían hacia los diferentes tipos de células sanguíneas.

DEFINICION



Perdida de peso, cansancio, fiebre, sudoración nocturna y perdida del apetito.

MANIFESTACIONES CLINICAS



Quimioterapia de dosis altas y trasplante de células madre con las células madre de un donante.

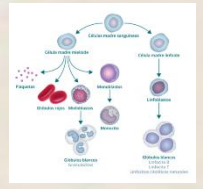
TRATAMIENTO



LEUCEMIA MIELOGENA AGUDA

ETIOLOGIA

se inicia en la médula ósea (la parte blanda del interior de ciertos huesos, donde se producen las nuevas células sanguíneas)



DIAGNOSTICO

El médico puede solicitar una serie de pruebas de análisis en laboratorio con el objetivo de confirmar si existe leucemia mieloide aguda y, en caso positivo, determinar el subtipo para elegir el tratamiento más adecuado para tu caso particular.



es la leucemia más común en adultos. Este es un tipo de cáncer que se origina en las células que se convierten en ciertos glóbulos blancos (llamados linfocitos) en la médula ósea.

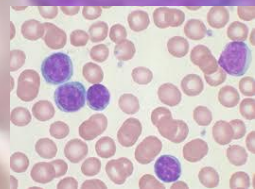
puede no presentar síntomas durante años. Cuando aparecen, pueden incluir inflamación de los ganglios linfáticos, fatiga y aparición de hematomas con facilidad.

El tratamiento no siempre es necesario en las primeras etapas, pero puede incluir la quimioterapia. El trasplante de células madre se usa en pocas ocasiones para los casos más agresivos.

DEFINICION

MANIFESTACIONES CLINICAS

TRATAMIENTO



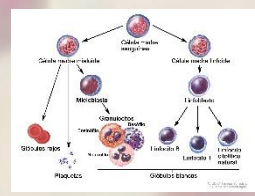
LEUCEMIA LINFOCITICA CRONICA

ETIOLOGIA

DIAGNOSTICO

En la leucemia crónica, las células pueden madurar parcialmente (y son más los que se asemejan a los glóbulos blancos normales), pero no totalmente.

Un hemograma completo se puede utilizar para contar la cantidad de linfocitos que hay en una muestra de sangre.

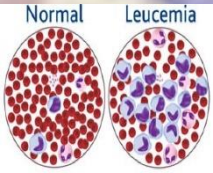


es una enfermedad rara causada por la proliferación anormal de linfocitos B en la médula ósea, en el bazo y en sangre periférica.

Debilidad o cansancio.
Fiebre o infecciones frecuentes.
Sangrado o presentación de moretones con facilidad.
Respiración corta.

Recuento sanguíneo completo (RSC):
procedimiento para el que se toma una muestra de sangre para verificar los siguientes elementos

DEFINICION



MANIFESTACIONES CLINICAS



TRATAMIENTO



LEUCEMIA DE CELULAS PILOSAS

ETIOLOGIA

es causada por la proliferación anormal de células B. Las células presentan una apariencia "vellosa" bajo el microscopio, ya que tienen proyecciones finas que se extienden desde su superficie.

DIAGNOSTICO

la leucemia de células pilosas se usan pruebas que examinan la sangre y la médula ósea.

