



La médula ósea es un tipo de tejido que se encuentra en el interior de los huesos.

producción de los componentes de la sangre y de células esenciales para el buen funcionamiento del sistema inmunitario.

MEDULA OSEA

Papel importante de formación de células esenciales

TIMO

ubicados anatómicamente en el mediastino inferior anterior, enfrente del corazón y detrás del esternón.

glándula del sistema inmunológico formado por linfocitos T, que son las células encargadas de la inmunidad celular

Glandula de linfocitos T

ORGANOS HEMATOPOYETICOS

HIGADO

El hígado está situado en la parte superior derecha de la cavidad abdominal, debajo del diafragma y por encima del estómago, el riñón derecho y los intestinos.

Procesa la sangre y separa sus componentes, los equilibra y crea los nutrientes para que el cuerpo los utilice.

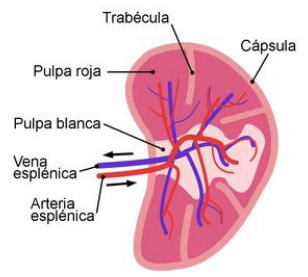


BAZO

El bazo es un órgano que se encuentra en su costado izquierdo, por arriba del estómago y debajo de las costillas. Tiene el tamaño aproximado de un puño

función principal es la de destruir los glóbulos rojos viejos. Además de destruir hematíes también los produce en menor cuantía, y tiene una elevada actividad inmune.

Cementerio de eritrocitos. elevada actividad inmune



separa componentes. equilibra los nutrientes de l cuerpo