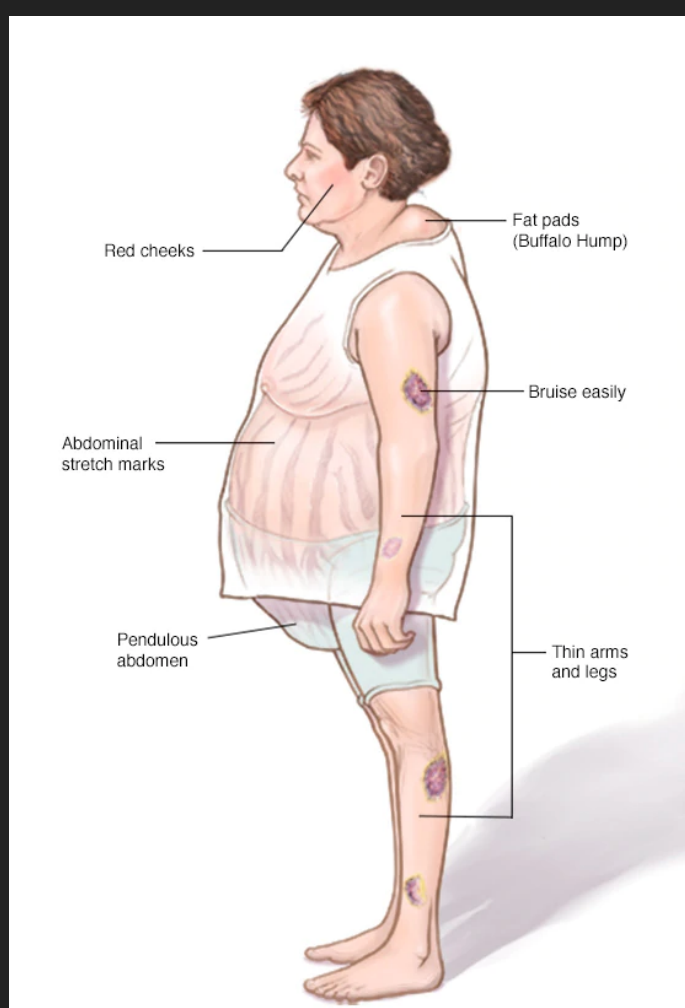


Síndrome de Cushing

EL SÍNDROME DE CUSHING SE PRODUCE CUANDO EL CUERPO ESTÁ EXPUESTO A ALTOS NIVELES DE LA HORMONA CORTISOL DURANTE MUCHO TIEMPO.

EL SÍNDROME DE CUSHING, A VECES LLAMADO HIPERCORTISOLISMO, PUEDE SER CONSECUENCIA DEL USO DE MEDICAMENTOS CON CORTICOSTEROIDES ORALES.

LA ENFERMEDAD TAMBIÉN PUEDE PRODUCIRSE CUANDO EL CUERPO GENERA DEMASIADO CORTISOL POR SÍ SOLO.



El exceso de cortisol puede producir algunos de los signos distintivos del síndrome de Cushing: una joroba de grasa entre los hombros, la cara redondeada y estrias gravídicas de color rosa o púrpura en la piel

Síntomas

Los signos y síntomas del síndrome de Cushing pueden variar en función de los niveles del exceso de cortisol.

Signos y síntomas comunes del síndrome de Cushing

- Aumento de peso y depósitos de tejido adiposo, particularmente alrededor de la sección media del cuerpo y la parte superior de la espalda, en la cara (cara de luna llena) y entre los hombros (cuello de bisonte)
- Estrias gravídicas color rosa o púrpura en la piel del abdomen, muslos, mamas y brazos.
- Piel fina y frágil, propensa a hematomas
- Cicatrización lenta de heridas, picaduras de insectos e infecciones
- Acné

Signos y síntomas que las mujeres con síndrome de Cushing pueden experimentar

- Vello facial y corporal más grueso o más visible (hirsutismo)
- Períodos menstruales irregulares o inexistentes

SIGNOS Y SÍNTOMAS QUE LOS HOMBRES CON SÍNDROME DE CUSHING PUEDEN EXPERIMENTAR

- Disminución de la libido
 - Disminución de la fertilidad
 - Disfunción eréctil
-

Otros signos y síntomas que pueden presentarse con el síndrome de Cushing

- Fatiga intensa
 - Debilidad muscular
 - Depresión, ansiedad e irritabilidad
 - Pérdida del control emocional
 - Dificultades cognitivas
 - Presión arterial alta nueva o que empeora
 - Dolor de cabeza
 - Aumento de la pigmentación de la piel
 - Pérdida ósea, que produce fracturas con el tiempo
 - En niños, retraso en el crecimiento
-

Complicaciones

- Disminución de la masa ósea (osteoporosis), que puede ocasionar fracturas fuera de lo normal en los huesos, como fracturas en las costillas y en los huesos de los pies
 - Presión arterial alta (hipertensión)
 - Diabetes tipo 2
 - Infecciones frecuentes o fuera de lo normal
 - Pérdida de la fuerza y la masa muscular
-

Tratamiento

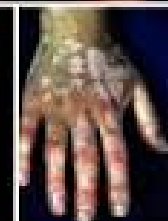
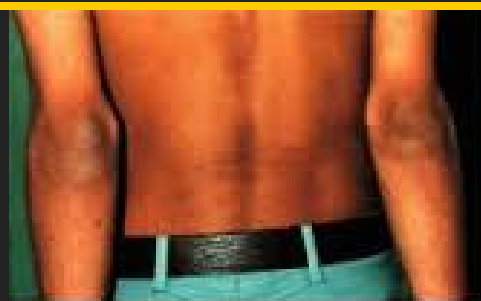
Las opciones de tratamiento incluyen reducir el consumo de esteroides y usar cirugía, radioterapia y medicamentos



Enfermedad de Addison

La enfermedad de Addison, también conocida como insuficiencia suprarrenal, es un trastorno poco común que se produce cuando el cuerpo no produce suficiente cantidad de determinadas hormonas.

En la enfermedad de Addison, las glándulas suprarrenales, ubicadas justo por encima de los riñones, producen muy poco cortisol y, a menudo, muy poca aldosterona.



Síntomas

Los síntomas de la enfermedad de Addison se suelen desarrollar lentamente, a menudo, durante varios meses.

Por lo general, la enfermedad avanza de manera tan progresiva que los síntomas pasan desapercibidos hasta que se presenta una situación de estrés, como una enfermedad o una lesión, que empeora los síntomas

- Fatiga extrema
 - Pérdida de peso y disminución del apetito
 - Oscurecimiento de la piel (hiperpigmentación)
 - Presión arterial baja, incluso desmayos
 - Ansias de consumir sal
 - Bajo nivel de azúcar en sangre (hipoglucemia)
 - Náuseas, diarrea o vómitos (síntomas gastrointestinales)
 - Dolor abdominal
 - Dolores musculares o articulares
 - Irritabilidad
 - Depresión u otros síntomas conductuales
 - Caída del vello corporal o disfunción sexual en las mujeres
-