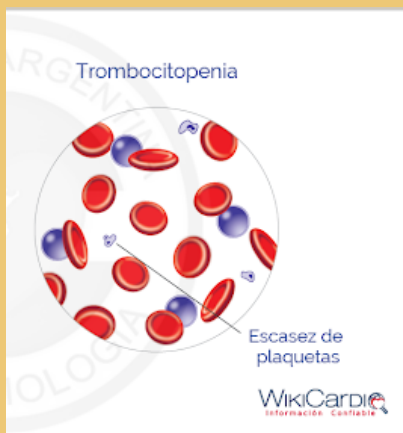


# TROMBOCITOPENIAS



ES UN NÚMERO BAJO DE PLAQUETAS (TROMBOCITOS) EN LA SANGRE Y TIENE COMO CONSECUENCIA UN AUMENTO DEL RIESGO DE SANGRADO. APARECE CUANDO LA MÉDULA ÓSEA PRODUCE UNA ESCASA CANTIDAD DE PLAQUETAS, O BIEN CUANDO MUCHAS PLAQUETAS SE DESTRUYEN O SE ACUMULAN EN EL INTERIOR DEL BAZO AUMENTADO DE TAMAÑO

## CAUSAS

- **PRODUCCIÓN INSUFICIENTE DE PLAQUETAS EN LA MÉDULA ÓSEA**
- **INCREMENTO DE LA DESCOMPOSICIÓN DE LAS PLAQUETAS EN EL TORRENTE SANGUÍNEO**
- **INCREMENTO DE LA DESCOMPOSICIÓN DE LAS PLAQUETAS EN EL BAZO O EN EL HÍGADO**

## SÍNTOMAS

- **SANGRADO EN LA BOCA Y LAS ENCÍAS**
- **HEMATOMAS**
- **HEMORRAGIA NASAL**
- **ERUPCIÓN CUTÁNEA (PEQUEÑAS MANCHAS ROJAS LLAMADA PETEQUIA)**

## DIAGNÓSTICO

**LOS ANÁLISIS DE SANGRE PUEDEN VERIFICAR LOS NIVELES DE PLAQUETAS. EN RARAS OCASIONES, PARA PACIENTES ADULTOS, PODRÍA SER NECESARIO UN ESTUDIO DE MÉDULA ÓSEA**

## TRATAMIENTO

**EL TRATAMIENTO PUEDE INCLUIR VARIOS ENFOQUES, COMO MEDICAMENTOS PARA AUMENTAR EL RECuento DE PLAQUETAS O CIRUGÍA PARA EXTIRPAR EL BAZO (ESPLENECTOMÍA)**

# BREVE HISTORIA DE LOS DEPORTES

## TROMBOSIS

**SE PRODUCE CUANDO SE FORMA UN COÁGULO DE SANGRE (TROMBO) EN UNA O MÁS VENAS PROFUNDAS DEL CUERPO, GENERALMENTE EN LAS PIERNAS. LA FLEBOTROMBOSIS PROFUNDA PUEDE CAUSAR DOLOR O HINCHAZÓN EN LAS PIERNAS, PERO PUEDE ESTAR PRESENTE SIN SÍNTOMA ALGUNO**

## MANIFESTACIONES CLÍNICAS.

**HINCHAZÓN DE LA PIERNA O A LO LARGO DE UNA VENA DE LA PIERNA. DOLOR EN LA PIERNA QUE QUIZÁ SOLO SE SIENTA AL ESTAR DE PIE O CAMINAR. MÁS CALOR EN LA ZONA DE LA PIERNA QUE ESTÁ HINCHADA O DOLOROSA. ENROJECIMIENTO O ALTERACIONES DEL COLOR DE LA PIEL DE LA PIERNA.**

## SÍNTOMAS

- **HINCHAZÓN EN LA PIERNA AFECTADA. RARA VEZ SE HINCHAN AMBAS PIERNAS.**
- **DOLOR EN LA PIERNA. GENERALMENTE, EL DOLOR EMPIEZA EN LA PANTORRILLA Y SE SIENTE COMO UN CALAMBRE O UNA INFLAMACIÓN.**
- **ENROJECIMIENTO O MANCHAS EN LA PIEL DE LA PIERNA.**
- **SENSACIÓN DE CALOR EN LA PIERNA AFECTADA**



## TRATAMIENTO

**ECOGRAFÍA. UN DISPOSITIVO CON FORMA DE VARILLA (TRANSDUCTOR) COLOCADO SOBRE LA PARTE DEL CUERPO DONDE HAY UN COÁGULO ENVÍA ONDAS SONORAS A ESA ZONA**

**ANÁLISIS DE SANGRE. CASI TODAS LAS PERSONAS QUE PADECEN TROMBOSIS VENOSA PROFUNDA GRAVE TIENEN UN NIVEL SANGUÍNEO ELEVADO DE UNA SUSTANCIA DENOMINADA «DÍMERO D»**

**FLEBOGRAFÍA. SE INYECTA UN TINTE EN UNA VENA GRANDE DEL PIE O DEL TOBILLO. UN PROCEDIMIENTO DE RAYOS X CREA UNA IMAGEN DE LAS VENAS DE LAS PIERNAS Y LOS PIES PARA BUSCAR COÁGULOS.**

## LOS ANTICOAGULANTES QUE SE TOMAN POR VÍA ORAL (SE TRAGAN) INCLUYEN:

- **WARFARINA,**
- **DABIGATRAN,**
- **RIVAROXABAN,**
- **APIXABAN, Y**
- **EDOJOBAN.**

# HEMOFILIA

**LA HEMOFILIA ES UN TRASTORNO HEMORRÁGICO HEREDITARIO EN EL CUAL LA SANGRE NO SE COAGULA DE MANERA ADECUADA. ESTO PUEDE CAUSAR HEMORRAGIAS TANTO ESPONTÁNEAS COMO DESPUÉS DE UNA OPERACIÓN O DE TENER UNA LESIÓN**

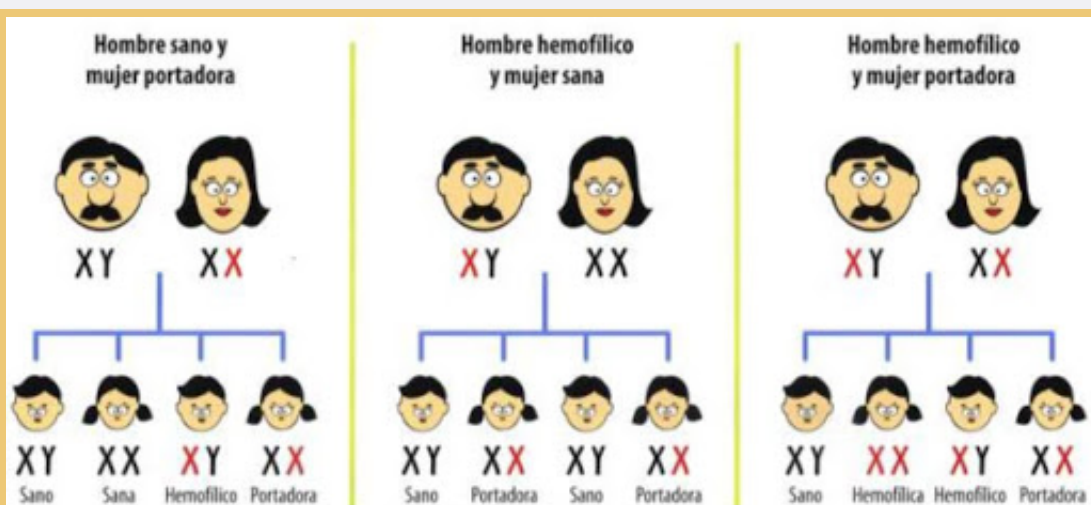
**LA HEMOFILIA ES CAUSADA POR UNA MUTACIÓN O CAMBIO EN UNO DE LOS GENES QUE DA LAS INSTRUCCIONES PARA PRODUCIR LAS PROTEÍNAS DEL FACTOR DE LA COAGULACIÓN NECESARIAS PARA FORMAR UN COÁGULO DE SANGRE.**

**LA HEMOFILIA ES CAUSADA POR UNA MUTACIÓN O CAMBIO EN UNO DE LOS GENES QUE DA LAS INSTRUCCIONES PARA PRODUCIR LAS PROTEÍNAS DEL FACTOR DE LA COAGULACIÓN NECESARIAS PARA FORMAR UN COÁGULO DE SANGRE.**

## SIGNOS Y SÍNTOMAS

- **HEMORRAGIAS EN LAS ARTICULACIONES. ESTO PUEDE CAUSAR HINCHAZÓN Y DOLOR O RIGIDEZ EN LAS ARTICULACIONES; FRECUENTEMENTE AFECTA LAS RODILLAS, LOS CODOS Y LOS TOBILLOS.**
- **HEMORRAGIAS DEBAJO DE LA PIEL (MORETONES) O EN LOS MÚSCULOS Y LOS TEJIDOS BLANDOS, QUE PROVOCAN UNA ACUMULACIÓN DE SANGRE EN EL ÁREA (HEMATOMA).**
- **HEMORRAGIAS EN LA BOCA Y LAS ENCÍAS, Y HEMORRAGIAS DIFÍCILES DE DETENER DESPUÉS DE QUE SE CAIGA UN DIENTE.**

- **HEMORRAGIA DESPUÉS DE LA CIRCUNCISIÓN (CIRUGÍA QUE SE REALIZA A LOS BEBÉS VARONES PARA QUITARLES LA PIEL QUE RECUBRE LA PUNTA DEL PENE, LLAMADA PREPUCIO).**
- **HEMORRAGIAS DESPUÉS DE RECIBIR INYECCIONES, COMO LAS VACUNAS.**
- **HEMORRAGIA EN LA CABEZA DEL RECIÉN NACIDO DESPUÉS DE UN PARTO DIFÍCIL.**
- **SANGRE EN LA ORINA O EN LAS HECES.**
- **HEMORRAGIAS NASALES FRECUENTES O DIFÍCILES DE DETENER.**



## TRATAMIENTO

**EL TRATAMIENTO CONSISTE EN LAS INYECCIONES DE UN FACTOR DE COAGULACIÓN O PLASMA.**