

# ENFERMEDADES DE HIPOFISIS E HIPOTALAMO

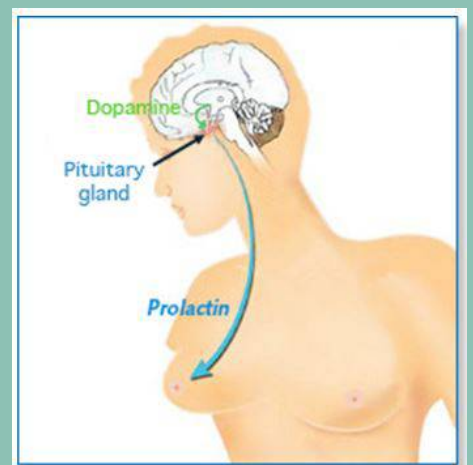
## HIPERPROLACTINEMIA

### ETIOLOGIA

SECUNDARIA A FARMACOS MAS HABITUAL (RANITIDINA, RESERPINA, METIDOPA)

MANIFESTACIONES CLINICAS: ANOMALIAS EN CICLO MENSTRUAL; AMENORREA, INFERTILIDAD, OLIGOMENORREA

SINTOMAS PRECOSES: DISMINUCION DEL LIVIDO GALACTORREA, AMONERRA

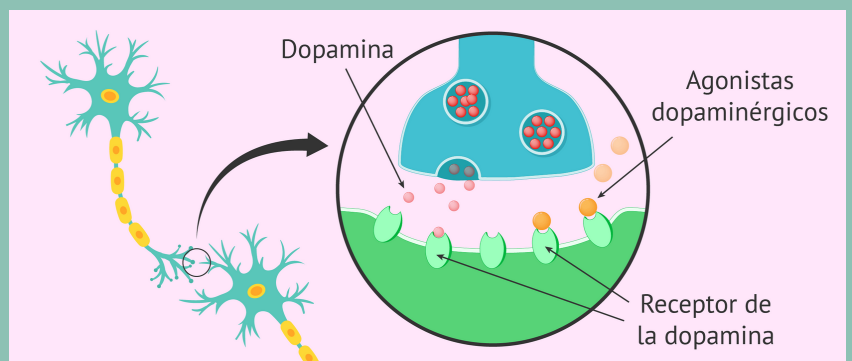


### DIAGNOSTICO DIFERENCIAL

CIRROSIS  
FARMACOS  
INSUFICIENCIA RENAL  
PUERPERIO.

### TRATAMIENTO

ANGONISTAS DOPAMINERGICOS  
CLASICOS- BROMOCRIPTINA  
ANGONISTAS DOPAMINERGICOS  
MODERNOS- CABERGOLINCA  
MANEJO QUIRURGICO



### ACROMEGALIA Y GIGANTISMO

ETIOLOGIA:  
ADENOMAS HIPOFISARIOS  
MANIFESTACIONES CLINICAS:  
CRECIMIENTO OSEA Y DE PARTES BLANDAS, RASGOS TOSCOS, POSIBLE HIPERTENSION ARTERIAL, AUMENTO DE LA SUDORACION, CRECIMIENTO DE MANOS, PIES Y PERIMETRO CRANELA.

### DIAGNOSTICO

DETERMINAR VALORES DE IGF-1

TRATAMIENTO:

QUIRURGICO: TRANOFENOIDAL

FARMACOS: ANALOGOS DE SOMATOSTATINA, OCTEROTIDA



# ENFERMEDADES DE HIPOFISIS E HIPOTALAMO

## ENANISMO HIPOFISARIO

### ETIOLOGIA

HEREDITARIO 10%  
IDIOPATICO 70%  
MANIFESTACIONES CLINICAS: OBESIDAD TRONCULAR  
FRENTE AMPLIA Y ABOMBADA, RAIZ NASAL HUNDIDA, MEJILLA REDONDEADAS, BAJA LA TASA DE CRECIMIENTO

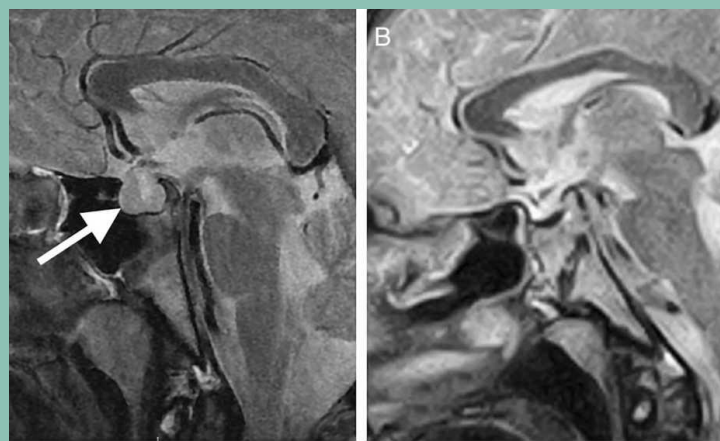


### DIAGNOSTICO

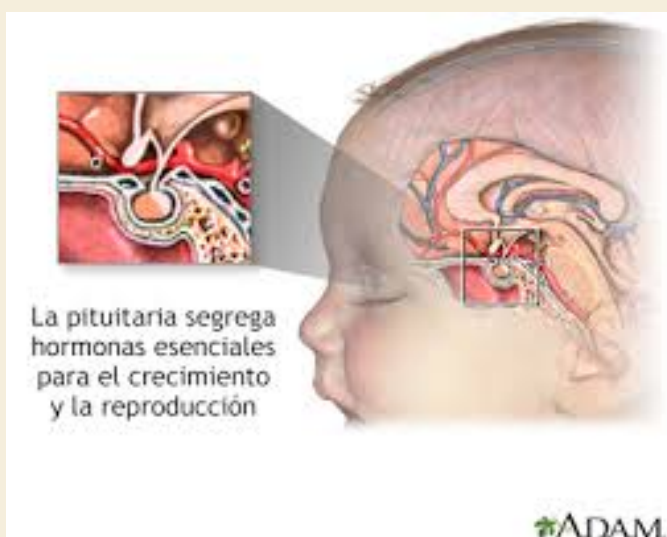
ESTIMULACION A GH  
TRATAMIENTO: GH SINTETICA

### ADENOMA HIPOFISARIO

10-15 NEOPLASIAS  
CLASIFICACION: MICRODENAMIA MENOS DE 10  
MACROADENOMIA MAS DE 10  
MANIFESTACIONES CLINICAS: GONADOTROPINAS  
HIPERTOIROIDISMO, GONADOTROFINAS, ACROMEGALIA  
TRATAMIENTO: DEPENDE DE LA SINTOMATOLOGIA



An Pediatr (Barc). 2019;90:4

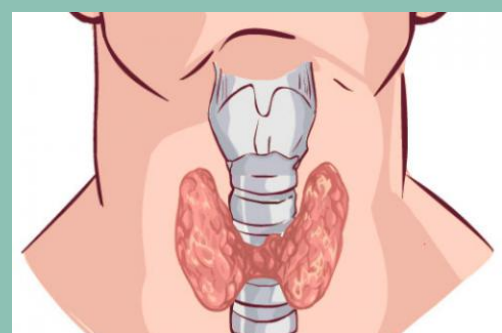


### HIPOPITUITARISMO

ETIOLOGIA:  
DEFICIT DE UNA O VARIAS HORMONAS HIPOFISARIAS  
ACTH, LH, FSH Y TSH  
MANIFESTACIONES CLINICAS  
EDAD DEL PACIENTE DEPENDE DE LA ETIOLOGIA  
HORMONAS SE ENCONTRARAN EN DEFICIENCIA.

### HIPOTIROIDISMO CONGENITO

LLANTO RONCO, ESTREÑIMIENTO, SOMNILENCIA, PROBLEMAS DE ALIMENTACION, ICTERICIA FISIOLÓGICA  
MANIFESTACIONES CLINICAS EN NIÑOS MAYORES  
TALLA Y BAJO PESO  
RETRASO PUBERAL  
EN ADULTO: FATIGA, LETARGIA. ESTREÑIMIENTO, INTOLERANCIA AL FRIO, RIGIDEZ, SINDROME DEL TUNEL CARPIANO

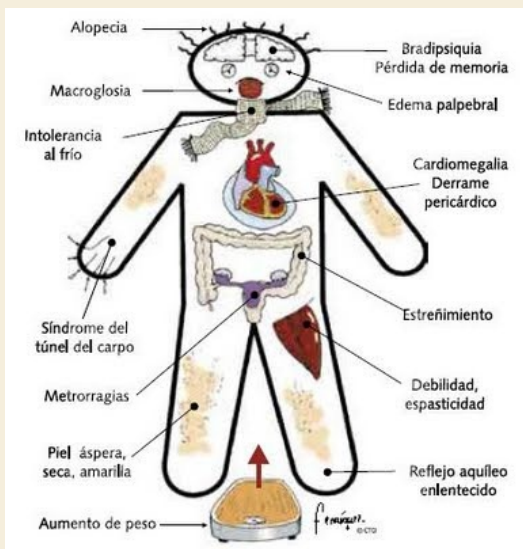


# ENFERMEDADES DE HIPOFISIS E HIPOTALAMO

## HIPERTIROIDIMOS PRIMARIA

### ETIOLOGIA

TRH BAJA, TSH BAJA, T4 Y T3 ALTA  
SECUNADARIO  
TRH BAJA, TSH ALTA, T4 Y T3 ALTA  
HIPERTIROIDISMO POR FUENTES NO TIROIDEAS:  
TRH BAJA TSH BAJA, T4 Y T3 ALTA



### MANIFESTACIONES CLINICAS

MANIFESTACIONES CARDIOVASCULARES, APATIA, DEPRESION, LENTITUD MENTAL

### DIAGNOSTICO

DETERMINACION DE TSH: NIVELES BAJOS,  
CORTICOIDES Y DOPAMINA IHUAL DISMINUYEN LA TSH  
NIVELES SERICOS DE HORMONAS TIROIDES  
ELEVACION DE T4 LIBRE Y T3  
AL IGUAL UNA GAMMAFRIA

