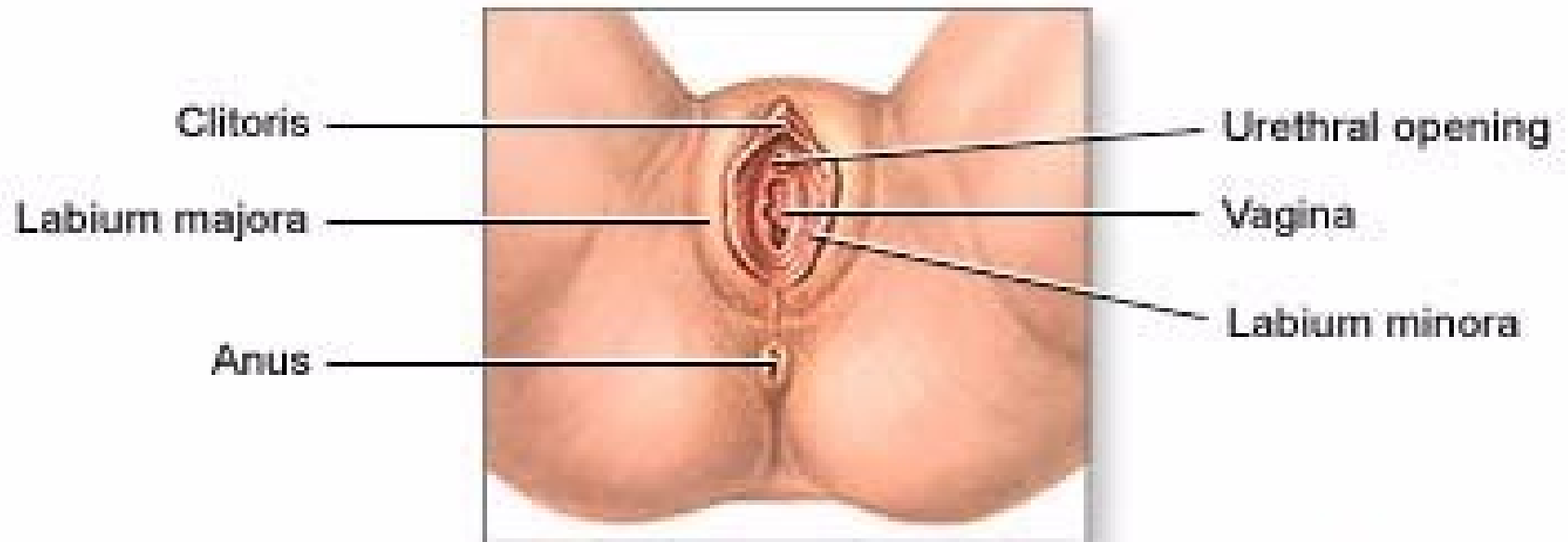
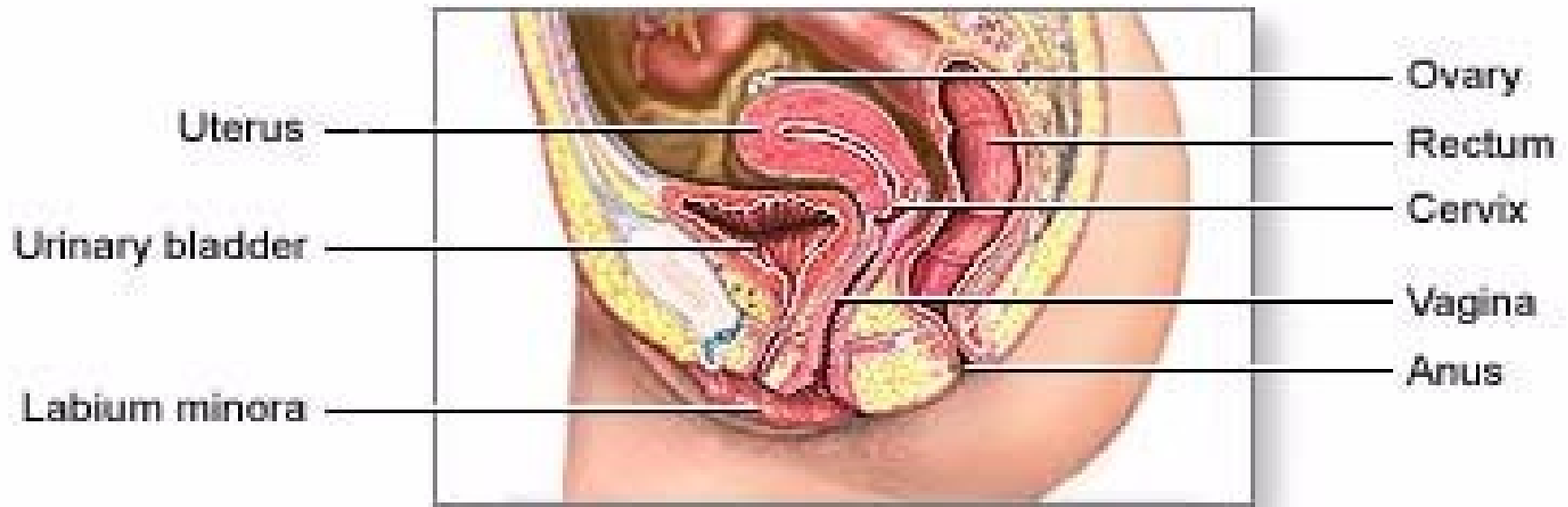


CANCER DE VULVA



CANCER DE VULVA

EPIDEMIOLOGIA

- Representa 3-5% de los tumores malignos del tracto genital femenino.
- Representa 1% de los cánceres en la mujer.
- En USA se presentan 2,000 nuevos casos por año.
- Edad promedio presentación 65a.

CANCER DE VULVA

ETIOLOGIA Y FACT. RIESGO

- Desconocida.
- VPH tipo 16 se encuentra 80% de lesiones intraepiteliales y 10-15% cáncer invasor.
- Asociado a lesiones verrucosas, enf. venéreas.
- Esclerosis liquen asocia 25% .
- NIV
- Hipertensión, DM, obesidad menopausia temprana y nuliparidad.

CANCER DE VULVA

PATOLOGIA

- Carcinoma epidermoide 85%.
- Melanomas 5-10%.
- Adenocarcinomas -5%.
- Enf. paget.

Sitios del tumor

- Labios mayores 50%.
- Labios menores 20%.
- Clítoris 10%.
- Periné 15%.

CANCER DE VULVA

- Carcinoma verrucoso.
- Enf. paget
- Melanoma maligno
- Adenocarcinoma gland. Bartolini.
- Carcinoma de cels. Basales.
- Adenocarcinoma adenoideo quistico.

CANCER DE VULVA

DISEMINACION

- Contigüidad.
- Linfática.
- Hematógena.

CANCER DE VULVA

CUADRO CLINICO

- Prurito.
- Tumor.
- Dolor.
- Sangrado.
- Ulceración.
- Disuria.
- Descarga

CANCER DE VULVA

DIAGNOSTICO

- Historia clínica.
- Exploración física.
- Laboratorio clínico.
- Rx tórax.
- Biopsia vulvar.
- Cistoscopia, proctoscopia

CANCER DE VULVA

ETAPIFICACION

Etapa	TNM	Descripción
I	T1N0M0	tumor -2cm, gang. neg.
II	T2N0M0	tumor +2cm, gang. neg.
III	T3N0M0	cualquier tamaño, cerca
	T1-3N1	uretra ó ano, mets. g. u.
IVA	T1-3N2M0	tumor invade uretra, ve-
	T4N?M0	jiga, recto, hueso. Ó G.B.
IVB	Cualquier T	metástasis a distancia
	“ N M1	

C51.2

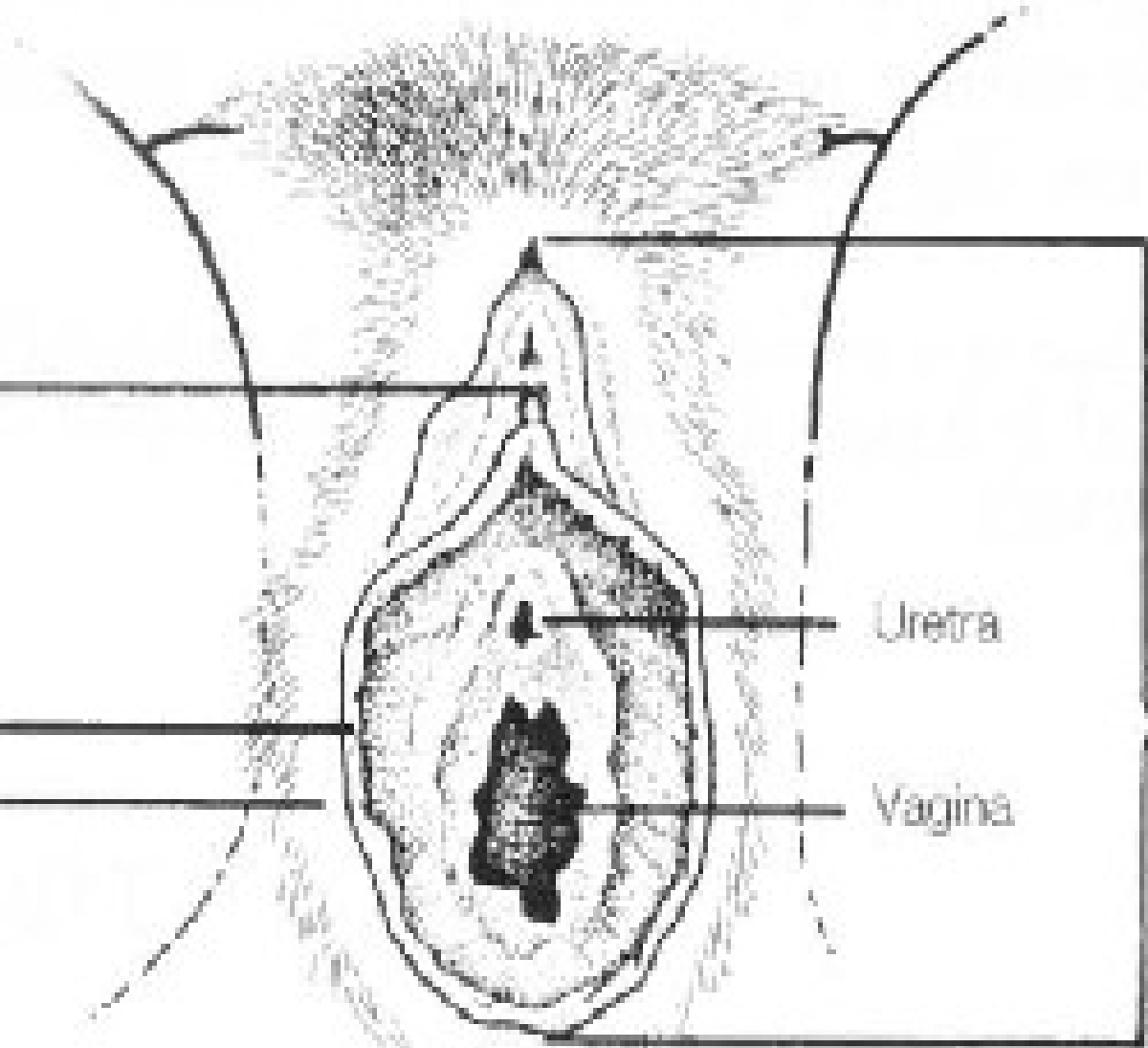
C51.1

C51.0

Uretra

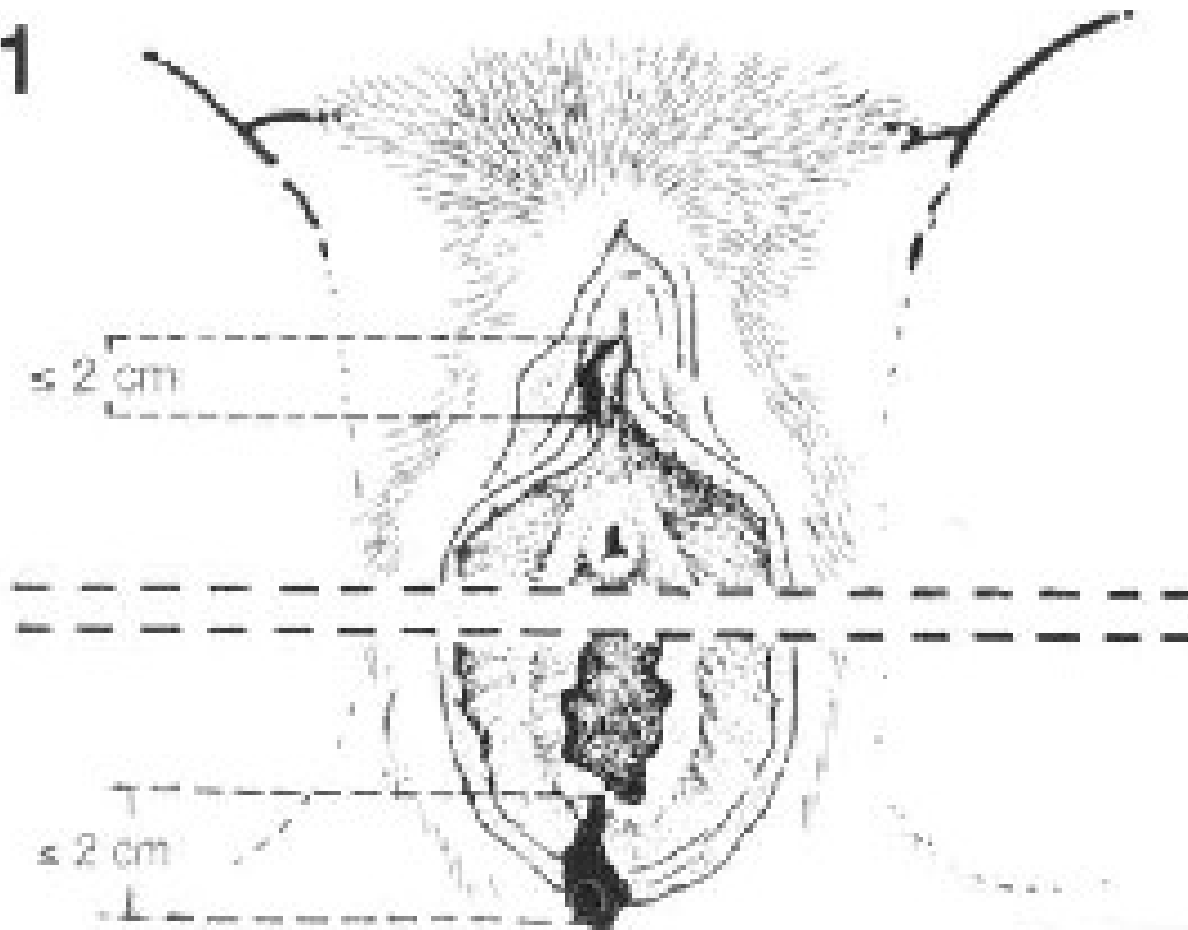
Vagina

C51.9

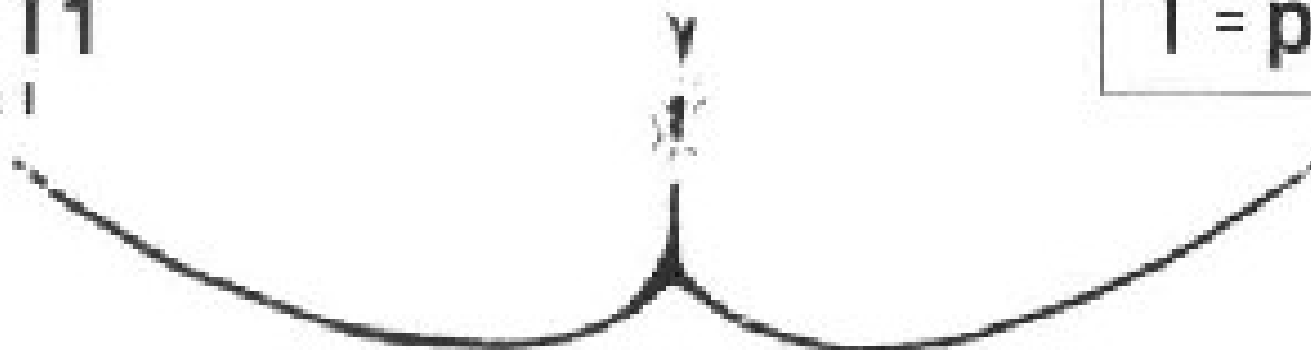


V
I

TNM: **T1**
FIGO: I

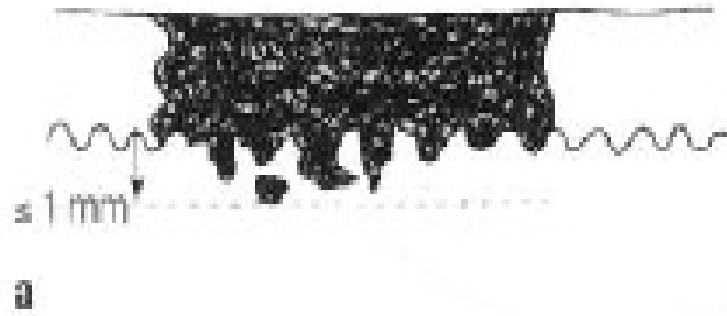


TNM: **T1**
FIGO: I



T = pT

T1a

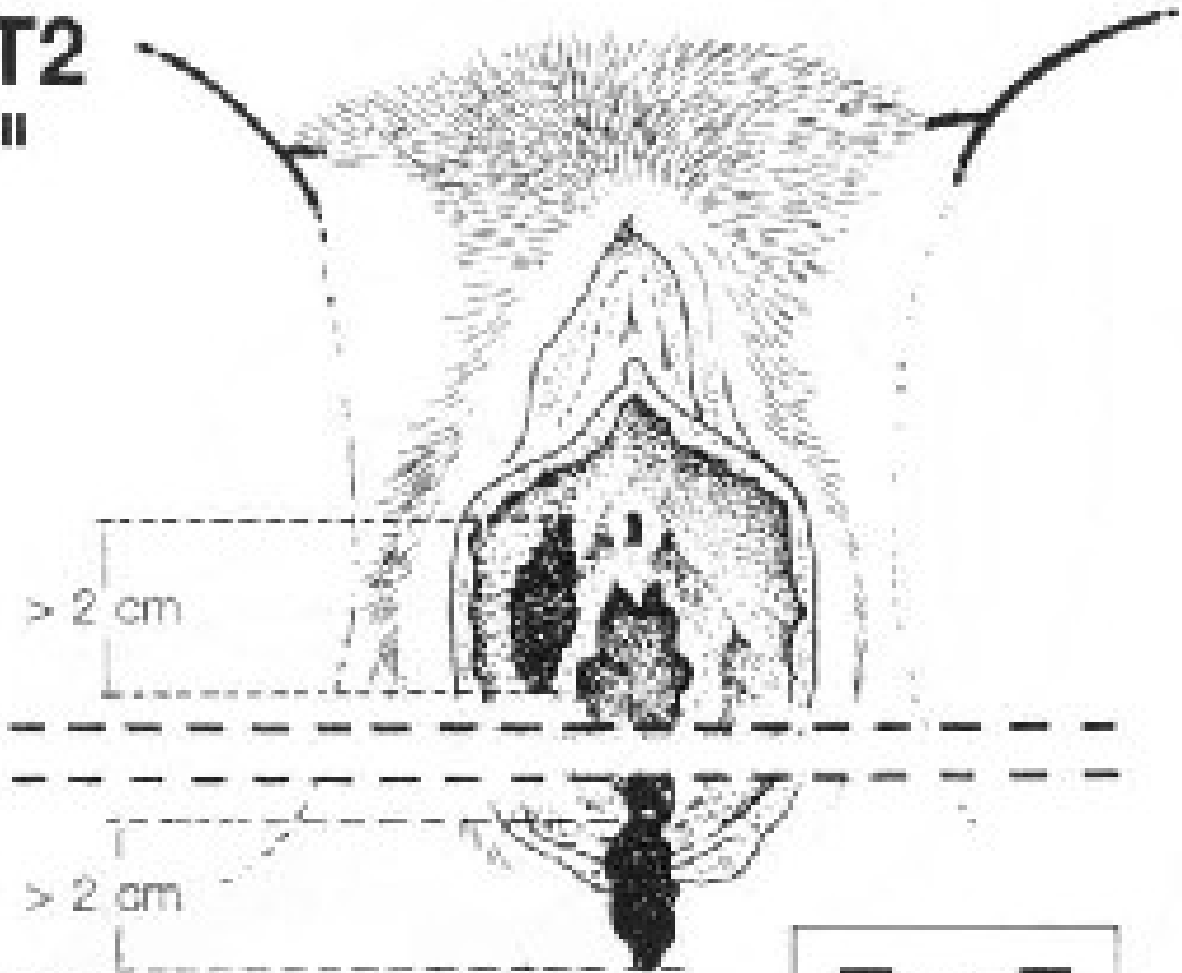


T1b



$$T = pT$$

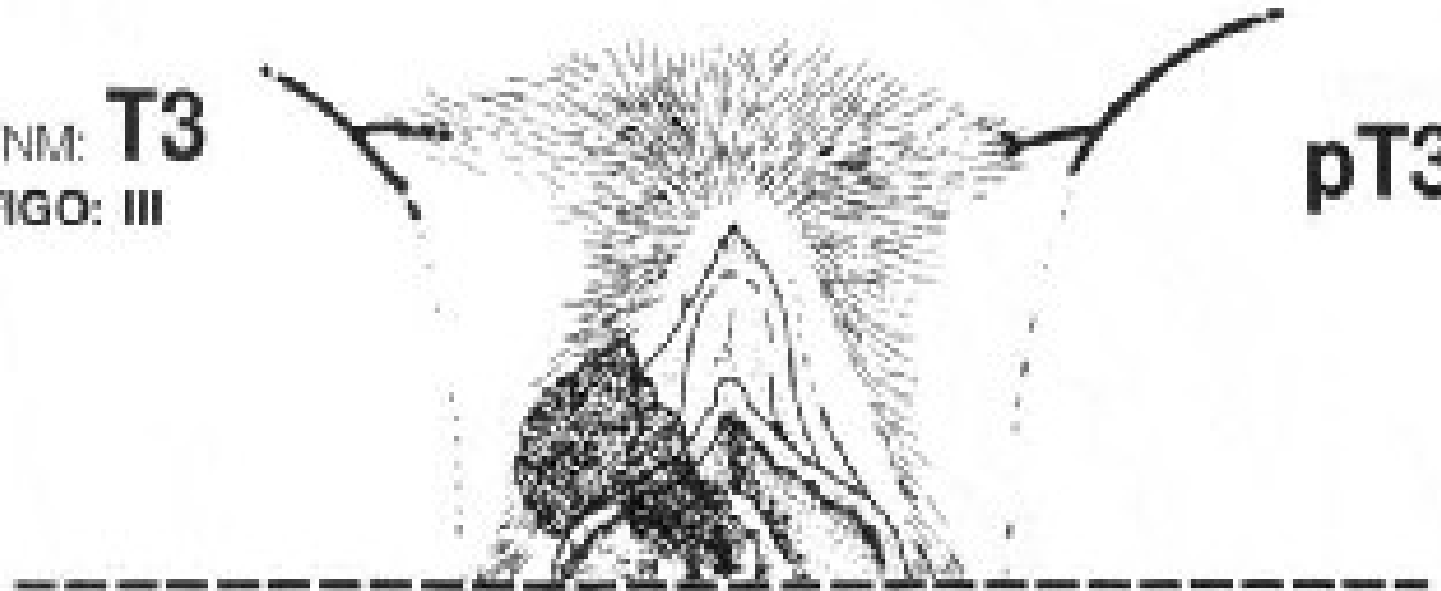
TNM: **T2**
FIGO: II



TNM: **T2**
FIGO: II

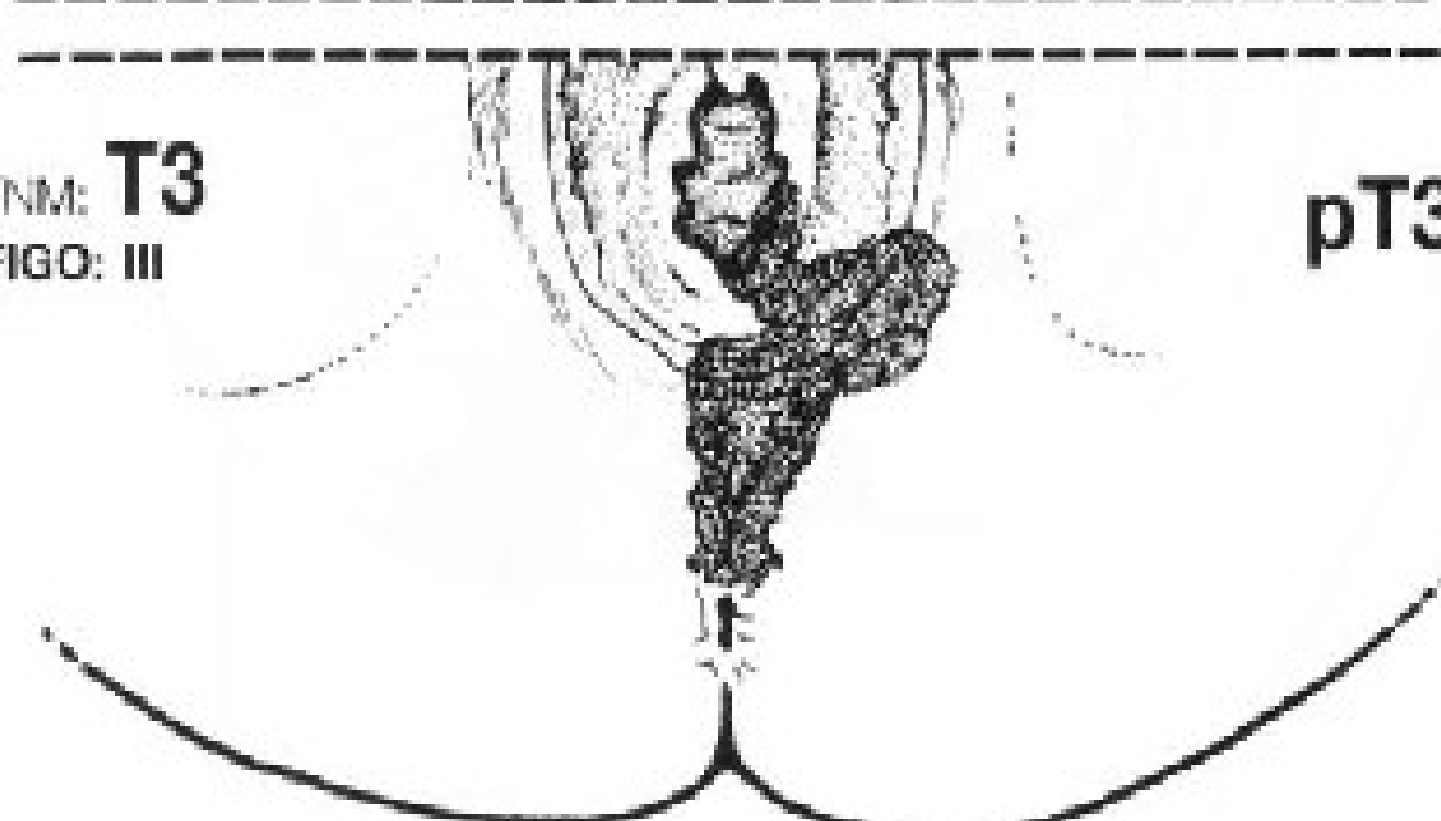
TNM: **T3**
FIGO: III

pT3



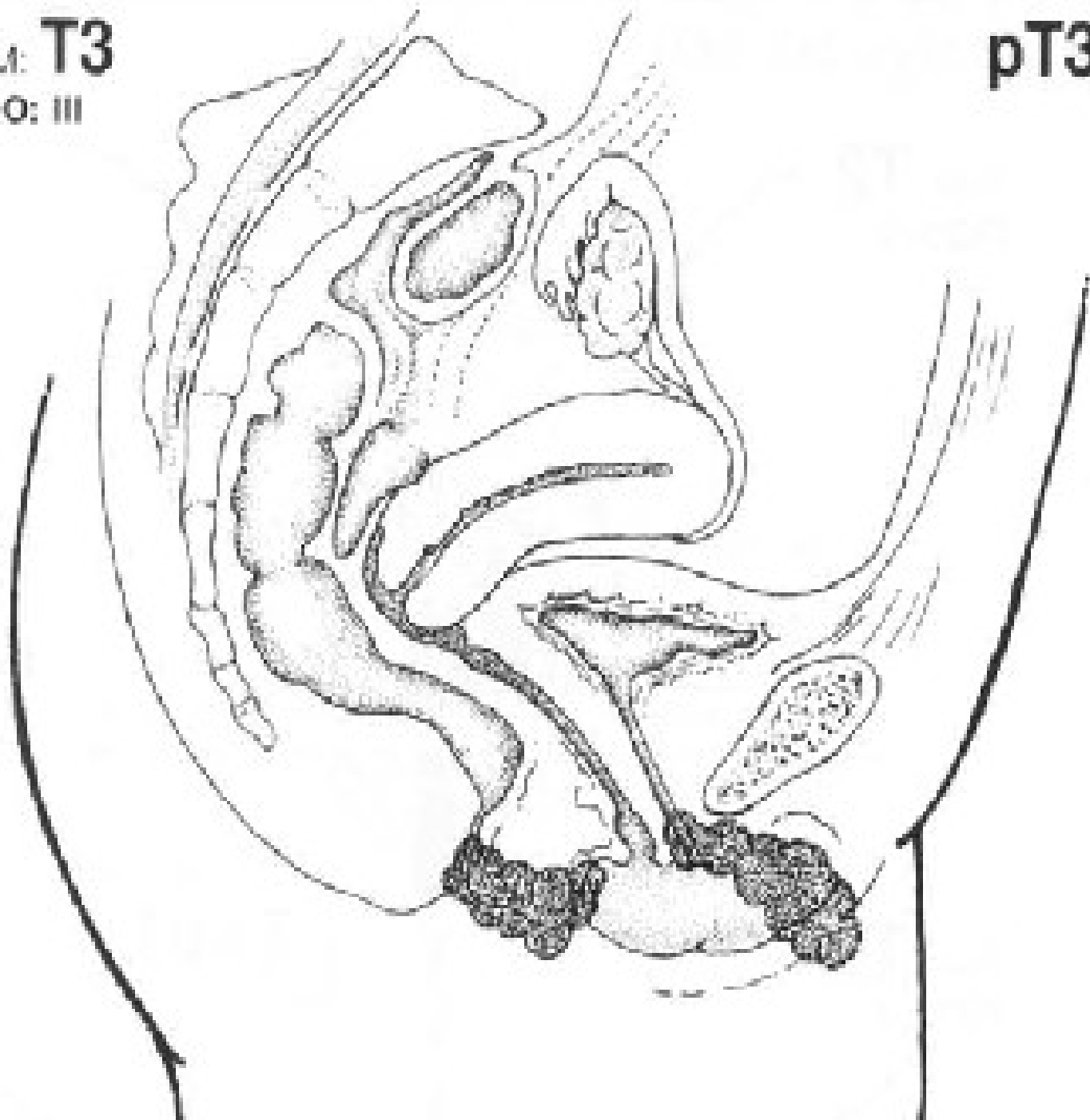
TNM: **T3**
FIGO: III

pT3



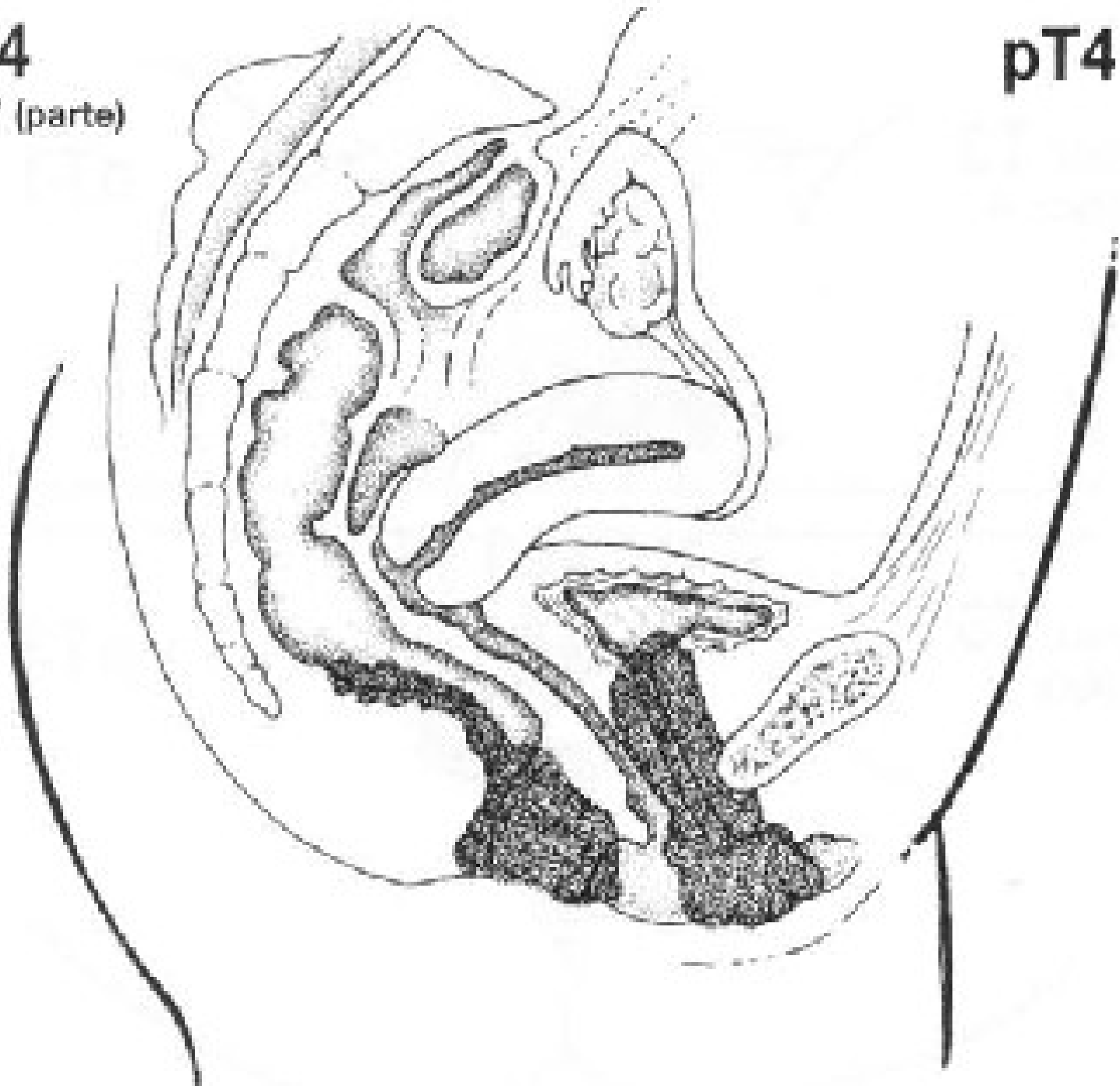
TNM: **T3**
FIGO: **III**

pT3



TNM: **T4**
FIGO: IV (parte)

pT4

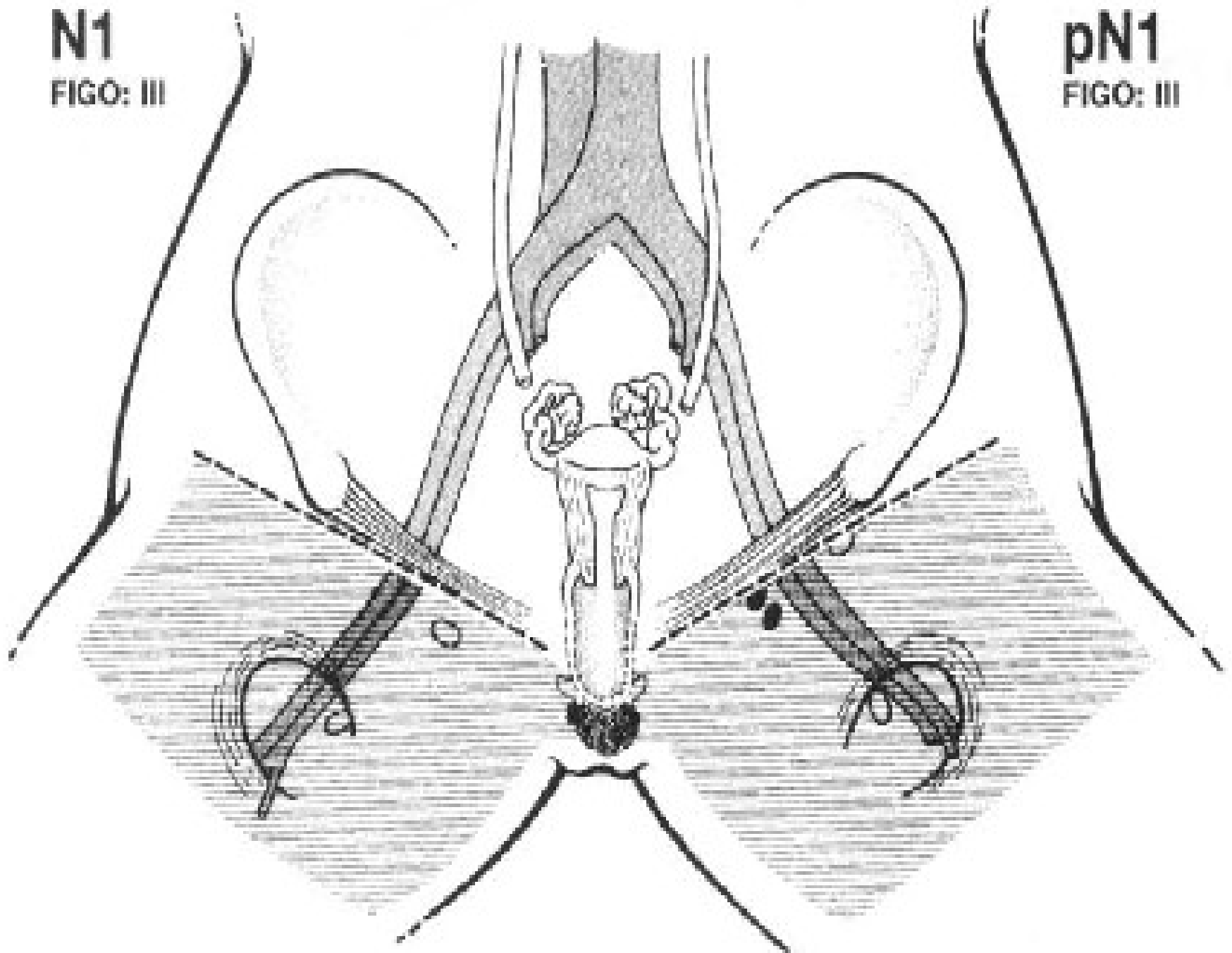


N1

FIGO: III

pN1

FIGO: III

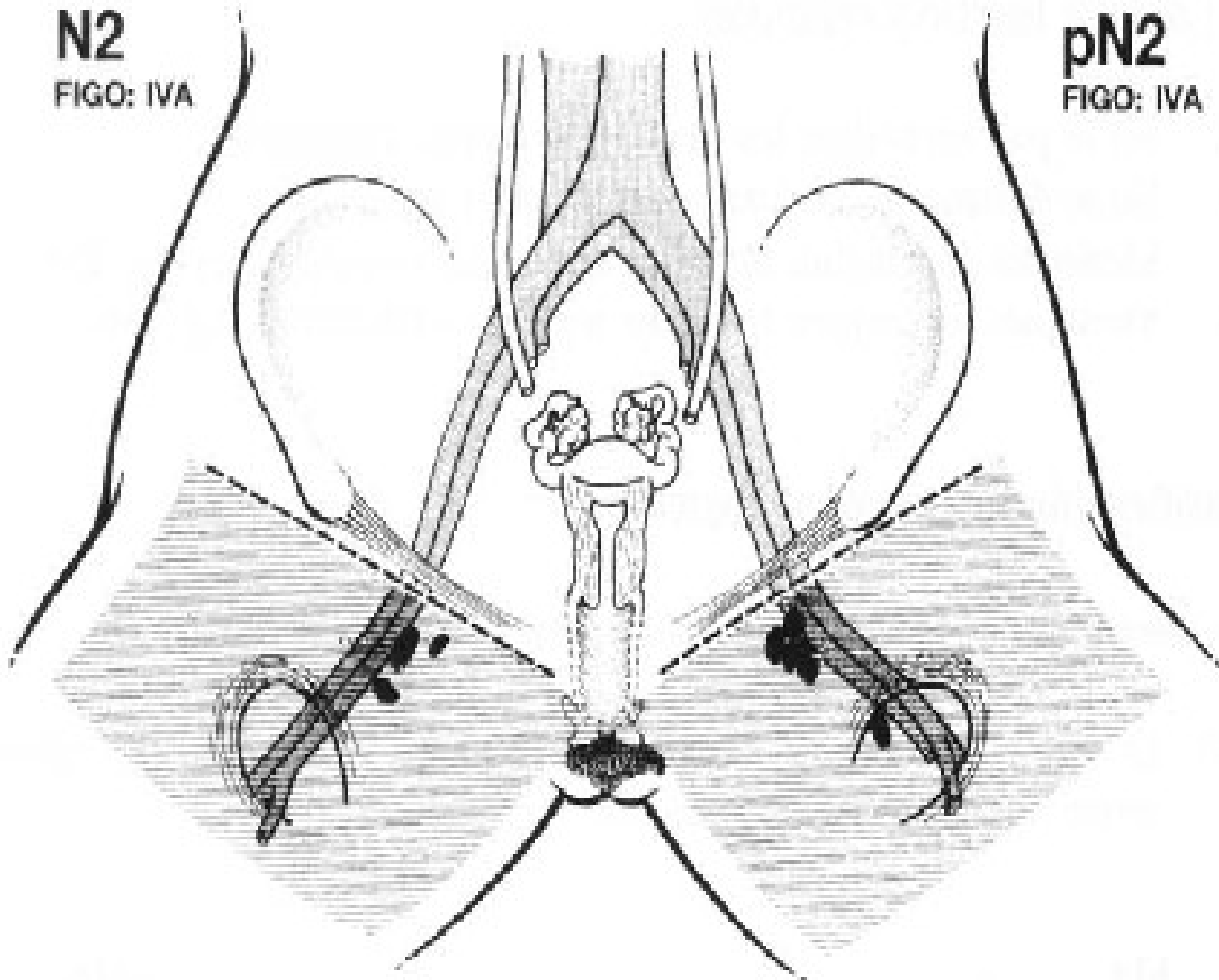


N2

FIGO: IVA

pN2

FIGO: IVA



CANCER DE VULVA

TRATAMIENTO

- Excision amplia.
- Hemivulvectomy
- Vulvectomy + DRIS
- Radioterapia.
- Quimioterapia.
- Crioterapia.

CANCER DE VULVA

PRONOSTICO

- Etapa I 95% SV5a.
- Etapa II 75-85% SV5a.
- Etapa III 45% SV5a.
- Etapa IVA 20% SV5a.
- Etapa IVB 5% SV5a.