

# Integración de la psiquiatría en la medicina

- Adolfo Bryan Medellín Guillén
- 5 semestre grupo B
- Psiquiatría
- Universidad del Sureste

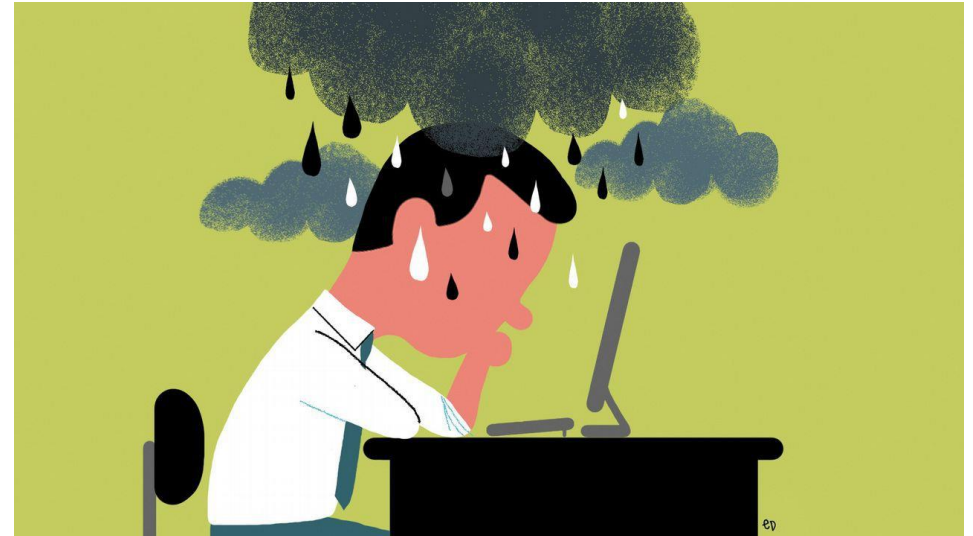
# DSM 5

- EMITE ENUNCIADOS OBSERVACIONALES
- ESTUDIA LOS DATOS DE HECHO
- LLEVA A CABO VERIFICACIONES DE LO EMPÍRICO Y LAS TRADUCE A UN LENGUAJE EXACTO
- ESTUDIA LA RELACIÓN ENTRE COMPONENTES BIOLÓGICOS, SEMÁNTICOS Y SOCIALES



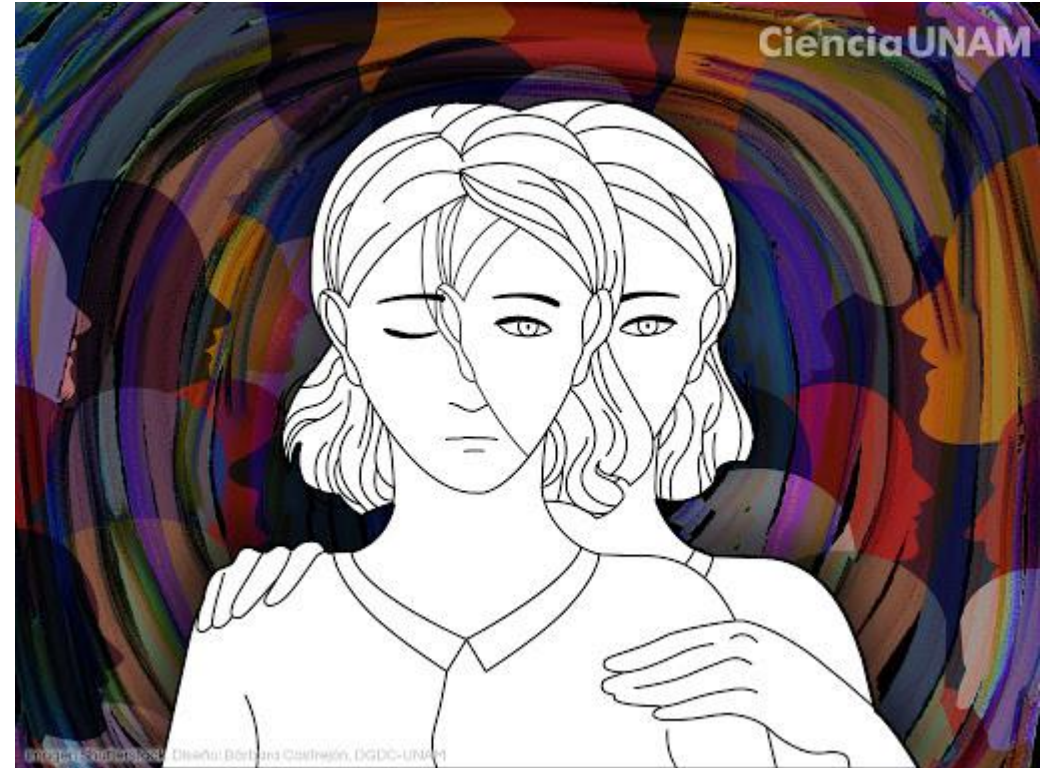
# TRASTORNO MENTAL

- LA MEDICINA UTILIZA UN PENSAR CALCULADOR
- ENFERMEDAD: HECHO CALCULABLE
- DSM 5; TODO HECHO POSITIVO NECESITA SER VERIFICADO MEDIANTE RIGUROSOS ESTUDIOS QUE TRADUZCAN LA INFORMACIÓN A CIFRAS
- LA MEDICINA LO CARACTERIZA COMO SÍNDROME QUE INCAPACITA AL INDIVIDUO
- A PESAR DE ESTAR EN EL ÍNDOLE DE LA MEDICINA, ES PARTICULAR, PROPIA Y ESPECÍFICA.



# PSIQUIATRÍA

- ABORDA ASUNTOS QUE DESBORDAN EN LA MEDICINA TRADICIONAL
- DEMANDAN SU CONSIDERACIÓN POR LLEGAR A ALTERAR UN DIAGNOSTICO
- ESTAS CONDICIONES INDICAN UN TRIPLE PELIGRO; COMPRENSIÓN ERRÓNEA, INTROMISIÓN INDEBIDA Y PRODUCCIÓN ILEGÍTIMA DE PATOLOGÍA EN LA VIDA COTIDIANA.
- DSM 5 DIVIDE EN 22 CATEGORÍAS SU AMBITO PROPIO



# EVIDENCIAS

- PROYECTÓ SUPERAR AL SISTEMA BASADO EN EL JUICIO CLÍNICO
- ACUDIÓ A CRITERIOS DE VALIDEZ UTILIZADOS EN MEDICINA COMO LOS MARCADORES BIOLÓGICOS, CUADROS DE PRESENTACIÓN CLÍNICA.
- LOS AVANCES EN PSIQUIATRÍA NO HAN ALCANZADO UN NIVEL ALTAMENTE CONFIABLES PARA PONERLOS EN PRÁCTICA.
- NECESITÓ RECURRIR A VALIDADORES PARA SIGUIENTES PRUEBAS DE CAMPO; LOS VALIDADORES DEL DSM 3

