



# UNIVERSIDAD DEL SURESTE



ESCUELA DE MEDICINA

4to Semestre

Grupo "B"

**Psiquiatría**

08 DE OCTUBRE DEL 2020

**Lic. López Ruiz Sergio Alejandro**

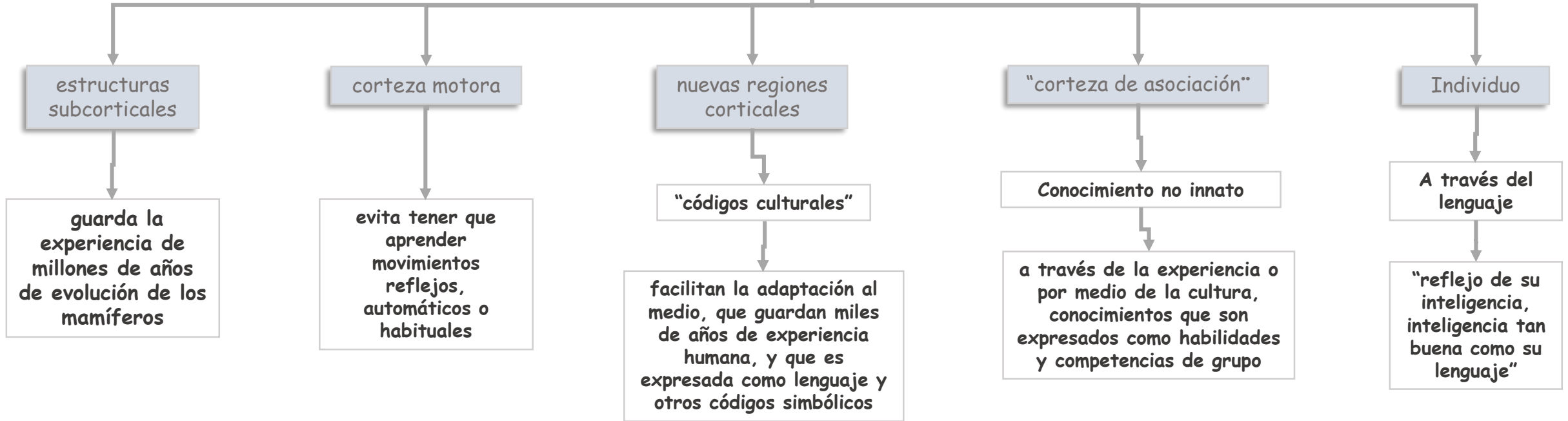
**Plataforma**

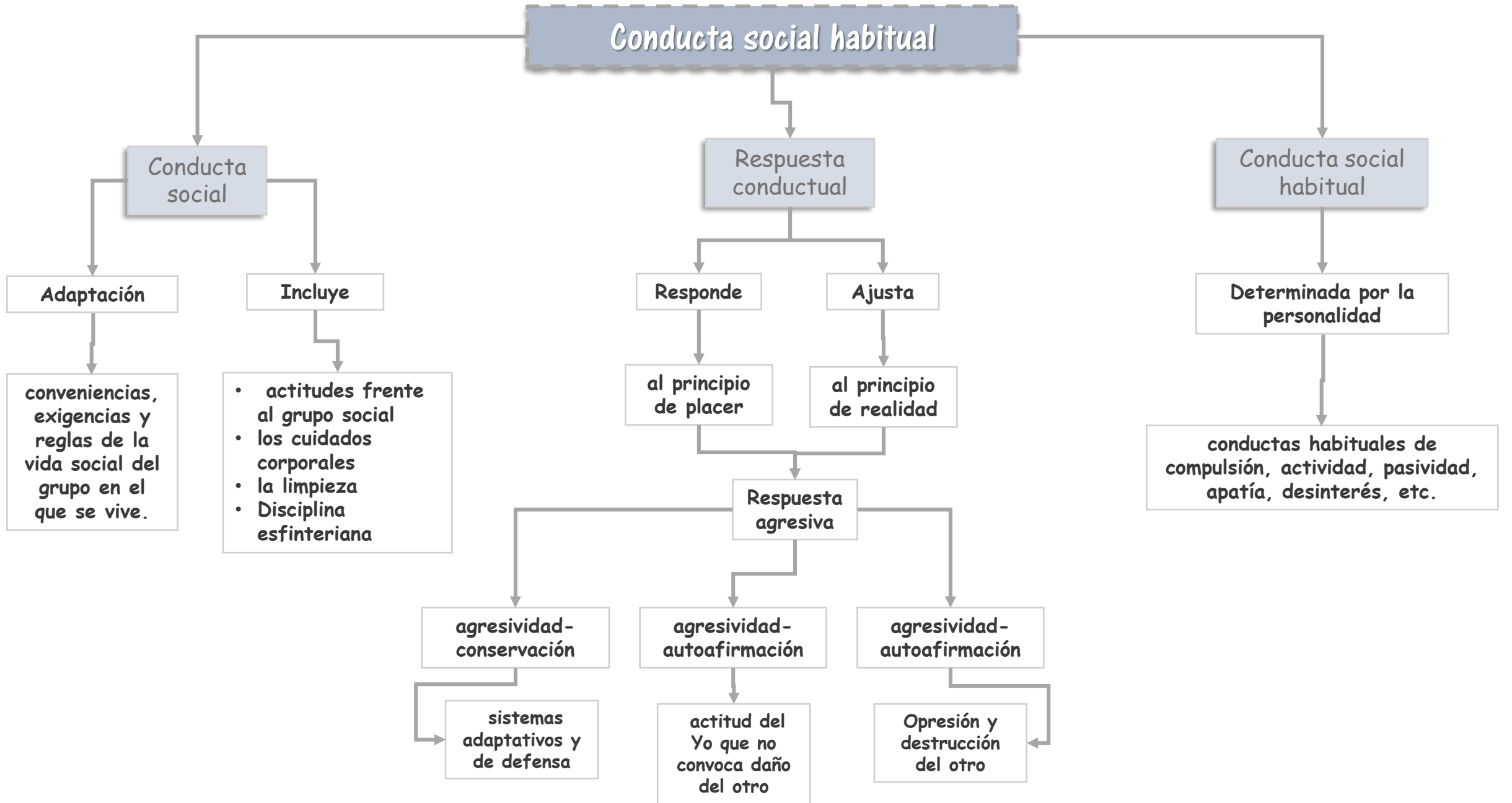
Presenta:

- Diana Montserrath de León Pérez

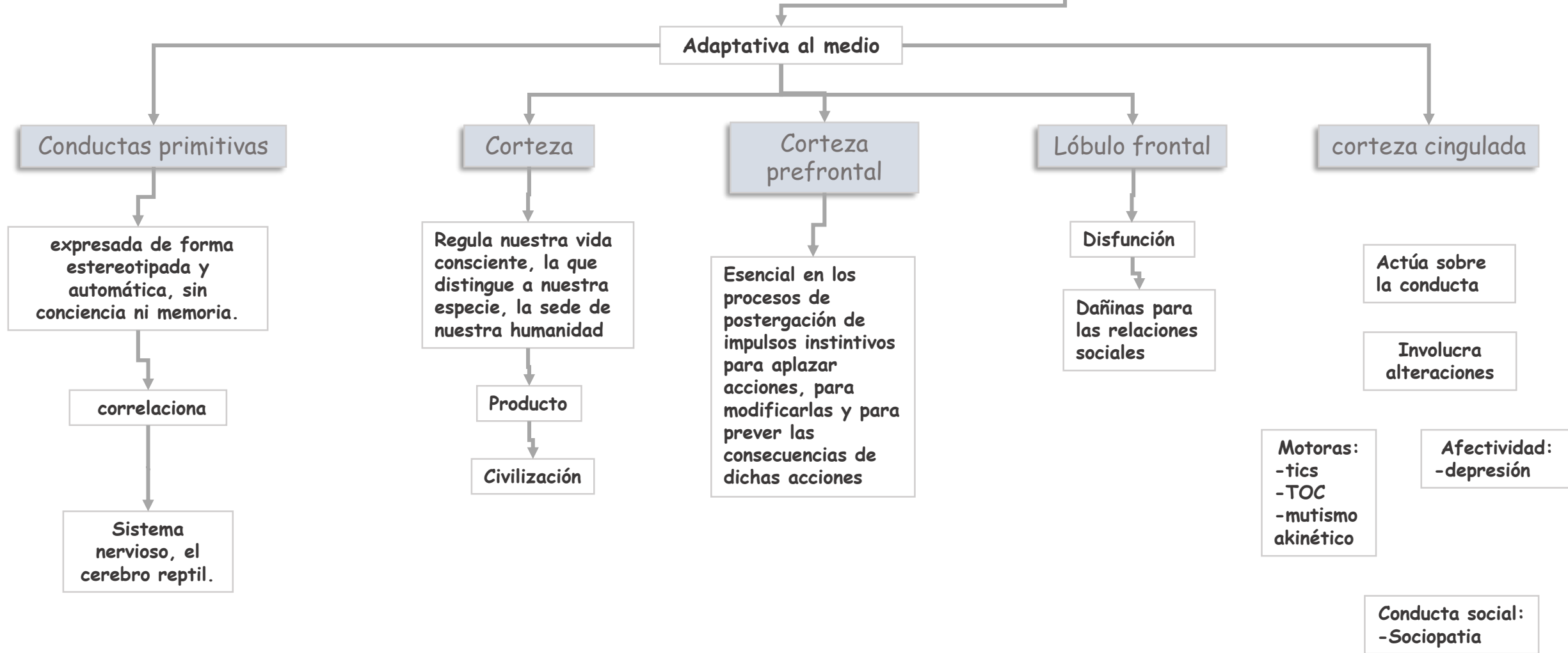
# Las psicopatologías se expresan a través de la conducta, en la vida cotidiana

el conocimiento viene jerarquizado





# Bases biológicas de la función



# Psicopatología

## trastornos

### Porte y la actitud

- Oposicionistas
- Negativistas
- Desafiantes
- Pasivo agresivas

### conductas sociales específicas

- Mitomanía
- Juego compulsivo
- actividad compulsiva bien
- acting out

### conductas globales habituales

- Sumisión
- Apatía
- pasividad
- Desinterés
- Hiperactividad

### Conducta agresiva y la violencia

- destructiva y sin finalidad positiva

### Conducta disruptiva

- desorden de oposicionis
- desafiante sistemático
- desórdenes explosivos intermitentes
- desórdenes de conducta

## Exploración y detección

puede observarse a través de la externalización de las disposiciones afectivas

### porte

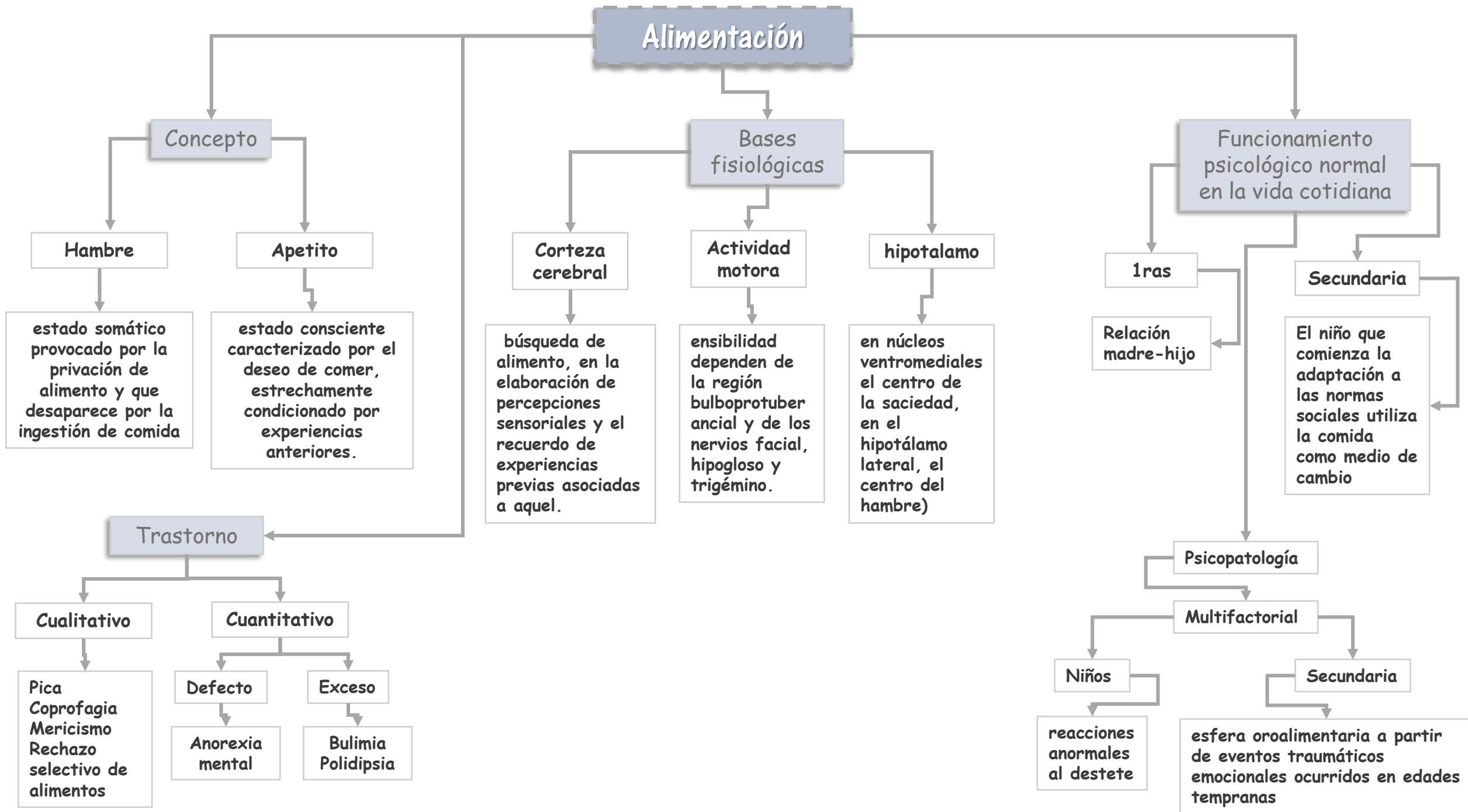
- Semblante
- Mímica
- Mirada
- expresiones emocionales exageradas o inadecuadas
- vestido

### actitud

- Coquetería
- Seducción
- Hostilidad
- Amaneramiento
- Temor
- confianza o desconfianza excesivas
- búsqueda o rechazo de contacto
- indiferencia

### Conductas específicas

- Relaciones de dependencia u oposición
- excesiva adhesión o desprendimiento del grupo familiar
- adaptación a las condiciones
- exigencias del juego grupal de la escuela, rendimiento del trabajo



# Alimentación

## Concepto

### Hambre

estado somático provocado por la privación de alimento y que desaparece por la ingestión de comida

### Apetito

estado consciente caracterizado por el deseo de comer, estrechamente condicionado por experiencias anteriores.

## Bases fisiológicas

### Corteza cerebral

búsqueda de alimento, en la elaboración de percepciones sensoriales y el recuerdo de experiencias previas asociadas a aquel.

### Actividad motora

ensibilidad dependen de la región bulboprotuberancial y de los nervios facial, hipogloso y trigémino.

### hipotalamo

en núcleos ventromediales el centro de la saciedad, en el hipotálamo lateral, el centro del hambre)

## Funcionamiento psicológico normal en la vida cotidiana

### Primarias

Relación madre-hijo

### Secundaria

El niño que comienza la adaptación a las normas sociales utiliza la comida como medio de cambio

## Psicopatología

### Multifactorial

#### Niños

reacciones anormales al destete

#### Secundaria

esfera oroalimentaria a partir de eventos traumáticos emocionales ocurridos en edades tempranas

## Trastorno

### Cualitativo

Pica  
Coprofagia  
Mericismo  
Rechazo selectivo de alimentos

### Cuantitativo

#### Defecto

Anorexia mental

#### Exceso

Bulimia  
Polidipsia



Bibliografía:

Guillermo H. Quinta edición corregida y aumentada. psicopatología básica pág. 277-351