



UNIVERSIDAD DEL SURESTE

¿LA INCORPORACIÓN DEFINITIVA DE LA PSIQUIATRÍA EN LA MEDICINA?

Alumna:

Michelle Junuem Maldonado Hernández.

Semestre:

5° "B" medicina humana

Materia:

Psiquiatría.

ANTECEDENTES.

□ **Década de los 60:** 3 factores que incidieron en la psiquiatría:

- 1) Rechazo al diagnóstico por su connotación de etiqueta injuriosa.
- 2) Imposibilidad para comparar los diagnósticos entre diferentes clínicos por ausencia de una terminología unitaria.
- 3) Limitación para evaluar la eficacia de terapias farmacológicas recién introducidas por carencia de criterios estandarizados.

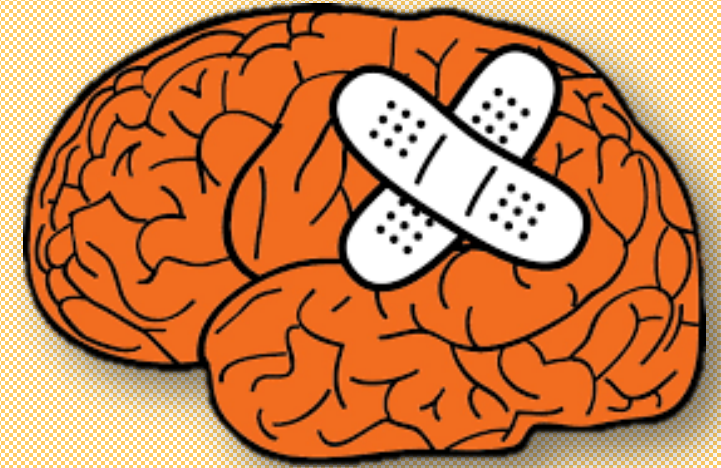


- **1970-1978:** formulación del modelo biopsicosocial tradicional de la psiquiatría.
- **1989:** Nacimiento del DSM-III. consistió en pasar de las manifestaciones sintomatológicas a la fiabilidad, de la descripción a la evidencia, de la utilidad a la validez, del clínico al investigador.



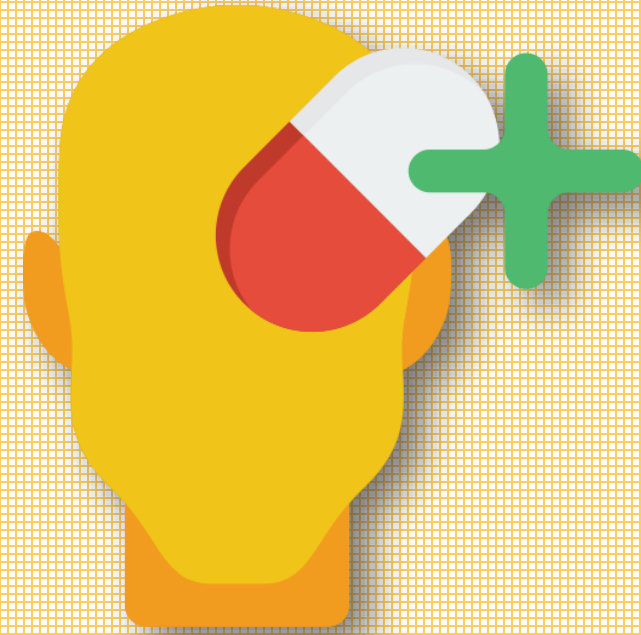
FUNDAMENTOS.

El DSM-5: examina la variada relación entre los componentes biológicos, semánticos y sociales y, en un proceso progresivo de calibración, va comparando la correspondencia entre el lenguaje de su descripción con el objeto de su investigación



Trastorno mental: Disfunción dañina, prescindiendo de las concepciones escéptica antipsiquiátrica, valorativa, desviación estadística, prototipo, desventaja biológica y operacional (malestar o incapacidad).

La psiquiatría aborda asuntos que además desbordan la medicina tradicional y demandan ser considerados porque pueden afectar el diagnóstico, pronóstico o terapia sin ser propiamente trastornos.



Conlleva a un triple peligro:

1. Mal uso o comprensión errónea (ej. vicio).
2. Intromisión indebida en ámbitos distintos como en el forense.
3. Producción ilegítima de patología en la vida cotidiana creando trastornos en dilemas inherentes a la existencia humana.

