



Universidad del Sureste

Escuela de Medicina



CARÁCTER DEL DOLOR

Alumno: María José Villar Calderón

Docente: Dr. Antonio de Jesús Pérez Aguilar

Materia: Medicina física y de rehabilitación

Semestre: 5° A

CARACTER DEL DOLOR

SORDO

TALADRANTE

URENTE
(QUEMANTE)

FULGURANTE

CÓLICO

LACINANTE

PUNZANTE

OPRESIVO



Dolor de intensidad leve, pero continuo que puede ir en aumento



Dolor con sensación de empeoramiento constante



Sensación de ardor



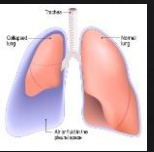
Sensación de golpes de corriente eléctrica



Dolor ondulante, aumenta progresivamente hasta alcanzar una meseta para luego disminuir o desaparecer. Reaparece segundos o minutos después



Sensación de peso («como si me aplastara un elefante»)



Dolor agudo, Transfixiante



Sensación brusca De pinchazos

CARACTER DEL DOLOR

GRAVITATIVO

Sensación de pesadez



DE HAMBRE

Sensación de vacío



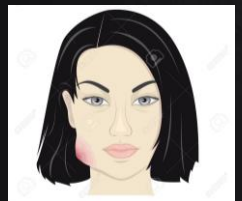
ERRANTE

Dolor migrante, inespecifico



PULSATIVO

Sensación de latido



BIBLIOGRAFÍA

<http://semiologia.med.uchile.cl/general/dolor/#:~:text=El%20tipo%20o%20car%C3%A1cter%20corresponde,par%C3%A1metro%20subjetivo%20dif%C3%ADcil%20de%20objetivar.>