



**Universidad del Sureste
Escuela de Medicina**

“GEOPARASITOS”

**Materia:
MEDICINA FISICA Y DE REHABILITACION**

**Docente:
Dr. Antonio de Jesus Perez Aguilar**

**Alumno:
Jesus Alberto Perez Dominguez**

**Semestre:
5°A**

NECATOR AMERICANUS (Uncinariasis)

| Características | Triada ecológica | Mecanismo de transmisión | Infección |
|---|--|---|--|
| <p>Mide entre 7-9 (mm) de largo y 9-11 (hembra) Se desarrollan y eclosionan en la tierra</p> <p>Vía de entrada: Dérmica</p> | <ul style="list-style-type: none"> • Agente: <i>Necator americanus</i> • Huésped: humanos, cerdos, suelo, vegetación y el agua. • Ambiente: tierra, vegetación. Arbustos. | <ul style="list-style-type: none"> • Contacto directo de la piel con el suelo • Suelo donde abonan con heces de humanos • Semanas de penetración: 4-8 semanas. | <ul style="list-style-type: none"> • Algunos síntomas dérmicos: erupción papular, eritematosa prurítica • Migración a las vías respiratorias (tos leve y irritación laríngea), abdominal (anemia, malnutrición, dolor abdominal, náuseas, disnea de esfuerzo, dolor en las extremidades) |

Ancylostoma duodenale (Uncinariasis)

| Características | Triada ecológica | Mecanismo de transmisión | Infección |
|---|---|--|---|
| <p>Cilíndrico de hasta 2 centímetros de longitud</p> <p>La cópula tiene lugar en el intestino delgado (duodeno)</p> <p>Se desarrollan y eclosionan en la tierra</p> | <ul style="list-style-type: none"> • Agente: <i>Ancylostoma duodenale</i> • Huésped: humanos, suelo, vegetación y el agua. • Ambiente: tierra. | <ul style="list-style-type: none"> • Contacto directo de la piel con el suelo donde abonan con heces de humanos • Semanas de penetración: 4-8 semanas. | <ul style="list-style-type: none"> • Cuando penetran la piel: alcanzan las vénulas superficiales y migran por el torrente sanguíneo hasta el corazón. Al pasar a la circulación pulmonar atraviesan la pared de los alveolos, ascienden por el árbol respiratorio y se van al sistema digestivo y llegan al intestino delgado. |

Larva migrans (larva migratoria cutánea) (Ancylostoma Braziliense)

| Características | Triada ecológica | Mecanismo de transmisión | Infección |
|--|---|---|---|
| <p>Las larvas de la primera fase eclosionan de los huevos embrionados eliminados con las heces de los animales y maduran en el suelo a larvas infecciosas de la tercera fase</p> | <ul style="list-style-type: none"> • Agente: <i>Ancylostoma Braziliense</i> • Huésped: gatos, perros, vacas. • Ambiente: tierra, vegetación. Arbustos. | <p>Se adquiere al caminar descalzo sobre un suelo contaminado con heces de animales, pero las nalgas u otros sitios del cuerpo pueden infectarse al entrar en contacto con tierra</p> | <ul style="list-style-type: none"> • Presentan una lesión o bulla eritematosa, pruriginosa, serpinginosa y sobreelevada que avanza por la piel de 1 a 5 cm al día. Afecta a los pies, piernas y manos y puede recurrir o persistir durante meses • En raras ocasiones puede provocar neumonitis grave |

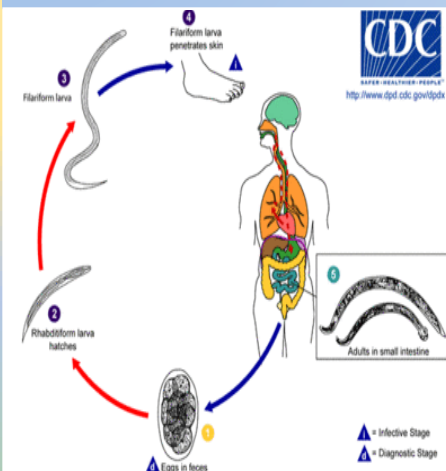
Schistosoma mansoni (Esquistosomiasis)

| Características | Triada ecológica | Mecanismo de transmisión | Infección |
|--|---|---|---|
| <p>Primer huésped intermedio (caracol)</p> <p>Segundos cangrejo o vegetación subacuática</p> | <ul style="list-style-type: none"> Agente: <i>Schistosoma mansoni</i> Huésped: cangrejo, caracol, vegetación marina Ambiente: tierra, vegetación. Agua | <ul style="list-style-type: none"> Ingerido por el ser humano Penetra la piel Venas mesentéricas | <ul style="list-style-type: none"> Causa fiebre, escalofrío, hinchazón de los ganglios linfáticos e hinchazón del hígado y del bazo. Cuando el gusano penetra por primera vez la piel, puede causar picazón y una erupción cutánea (cercariosis cutánea). Los síntomas intestinales pueden incluir dolor abdominal y diarrea (que puede ser sanguinolenta) |

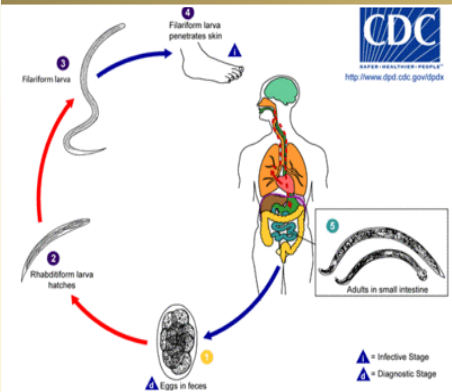
Strongyloides stercoralis (estrongiloidiasis)

| Características | Triada ecológica | Mecanismo de transmisión | Infección |
|---|--|---|--|
| <p>Aparece en sectores de piel expuestos a tierra contaminada y a condiciones sanitarias desfavorables.</p> | <ul style="list-style-type: none"> Agente: <i>Strongyloides stercoralis</i> Huésped: Humanos Ambiente: tierra, vegetación. Agua | <ul style="list-style-type: none"> Las larvas de la tierra penetran la piel y en raras ocasiones hay autorreinfeción interna | <ul style="list-style-type: none"> Erupción eritematosa pruriginosa Desarrollar tos Tubo digestivo pueden causar dolor abdominal, diarrea y anorexia. |

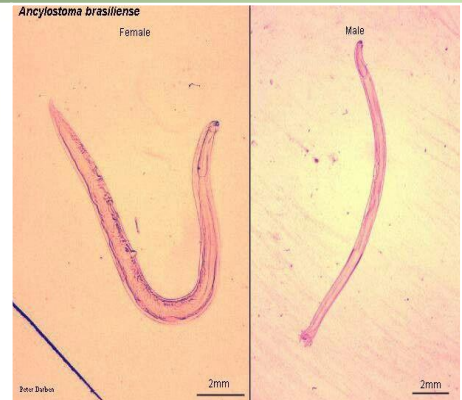
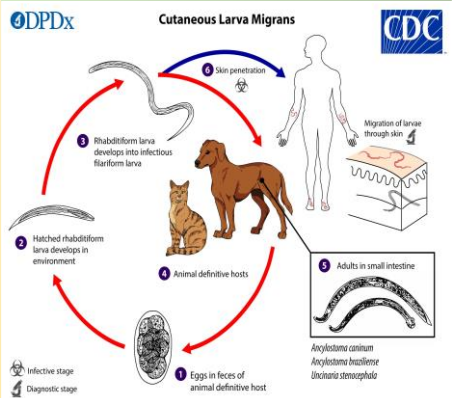
NECATOR AMERICANUS (Uncinariasis)



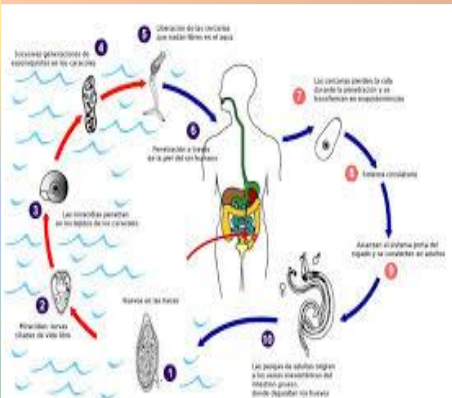
Ancylostoma duodenale (Uncinariasis)



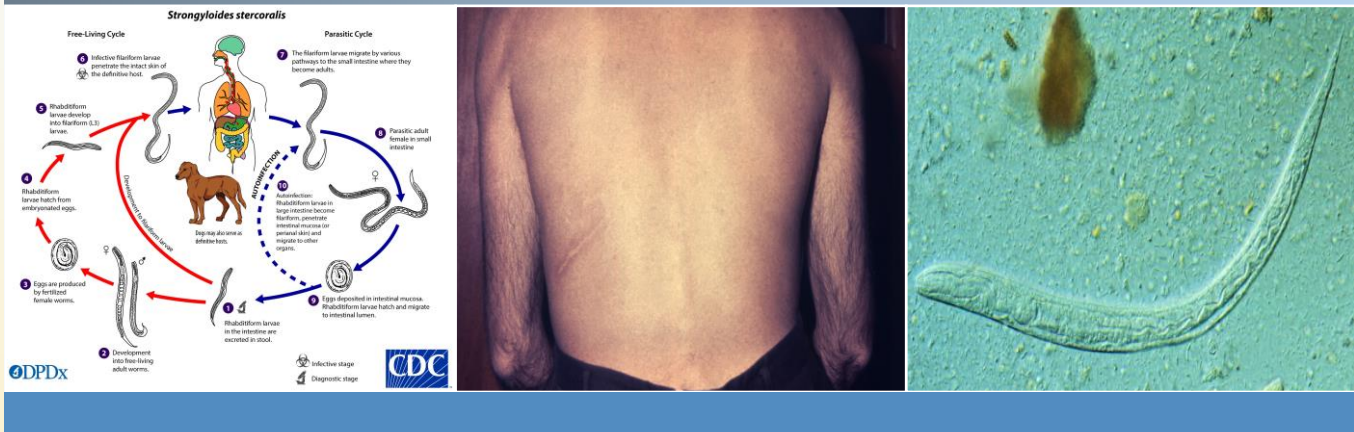
Larva migrans (larva migratoria cutánea) (Ancylostoma Braziliense)



Schistosoma mansoni (Esquistosomiasis)



Strongyloides stercoralis (estrongiloidiasis)



BIBLIOGRAFIA

- Bologna, J. L., Schaffer, J.V., & Cerroni, L. (Eds.). (2018). Dermatología. Elsevier Health Sciences.
- Brooks, G. F., Carroll, K. C., Butel, J. S., Morse, S.A., & Mietzner, T.A. (2014). Microbiología Médica de Jawetz, Melnick & Adelberg-26. AMGH Editora.