

**Universidad del Sureste
Escuela de Medicina**

“CARACTER DE DOLOR”

**Materia:
MEDICINA FISICA Y DE REHABILITACION**

**Docente:
Dr. Antonio de Jesus Perez Aguilar**

**Alumno:
Jesus Alberto Perez Dominguez**

**Semestre:
5°A**



CARÁCTER DEL DOLOR

Lancinante

Características

Sensación brusca de pinchazos

Patología que lo produce

Neuralgia del trigémino

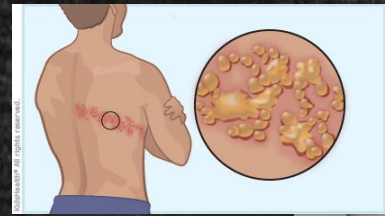
Urente o quemante

Características

Sensación de ardor o que quema

Patología que lo produce

Herpes zoster, ulcera GD



Constrictivo u opresivo

Características

Sensación de peso (como si me aplastara un elefante)

Patología que lo produce

Angina de pecho.



Sordo

Características

Escasa intensidad, molesto y prolongado

Patología que lo produce

Cáncer



Fulgurante

Características

Sensación de golpes de corriente eléctrica

Patología que lo produce

Tabes dorsal

Cólico

Características

Dolor ondulante, aumenta progresivamente hasta alcanzar una meseta para luego disminuir o desaparecer, reaparece segundos o minutos después

Patología que lo produce

Cólico intestinal; renal



Punzante

Características

Dolor agudo,, transfixiante

Patología que lo produce

Patología pleural



Taladrante

Características

Dolor con sensación de empeoramiento constante

Patología que lo produce

Odontología

Gravitatorio

Características

Sensación pesadez de

Patología que lo produce

Derrames



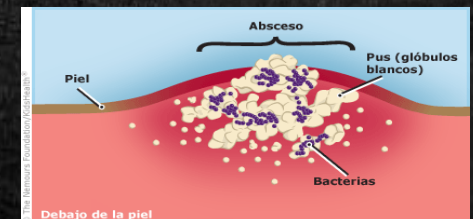
Pulsativo

Características

Sensación latido de

Patología que lo produce

Abscesos



Errante

Características

Dolor migrante, inespecífico

Patología que lo produce

Colon irritable



De hambre

Características

Sensación vacío de

Patología que lo produce

Úlcera péptica



BIBLIOGRAFIA

Cameron, M. H. (2013). Agentes físicos en rehabilitación: de la investigación a la práctica. Elsevier Health Sciences.