



Investigación parásitos

Materia: Medicina física y de rehabilitación

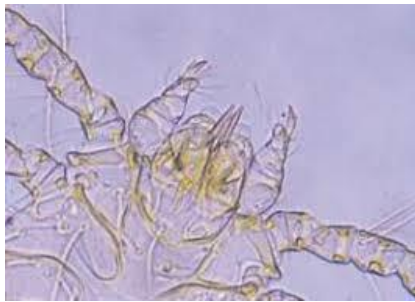
Alumnos: Roberto Gómez Albores

Catedrático: Dr. Pérez Aquilar Antonio de Jesús

5 "A"

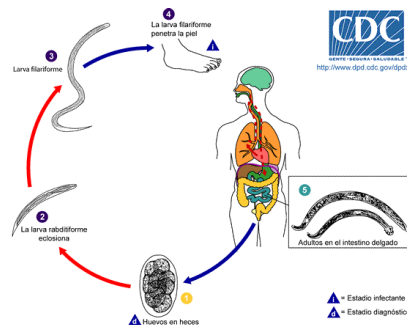
Neutrombícula autumnalis

Habita el suelo y subsuelo, a profundidades de hasta 1 m. durante las sequías de verano, frío intenso o fuertes lluvias.. El hombre no es el hospedador ideal, por lo que duran muy poco tiempo fijados, dejándose caer, pudiendo ser localizados en el polvo de la vivienda



Ancylostoma duodenale

Se encogen por ósmosis Directamente a través de la piel de las larvas que se encuentran en el suelo.



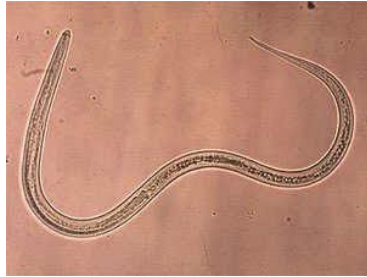
Plasmodium falciparum

Se propaga por picaduras Una hembra de Anopheles o mosquito espinoso Infección de sangre.



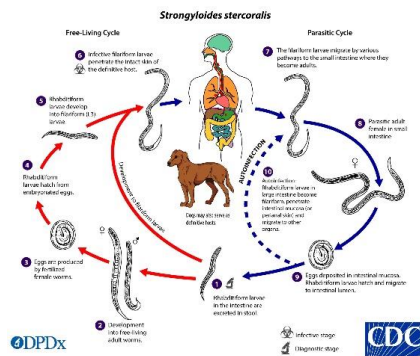
helminthiasis

Transmitidas por el suelo se transmiten por los huevos eliminados a través de las heces de las personas infectadas



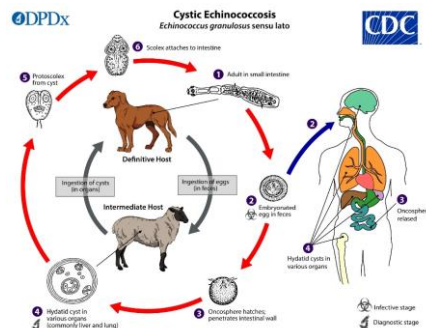
Strongyloides stercoralis

Propagación por penetración directa A través de la piel de las larvas que se encuentran en el suelo.



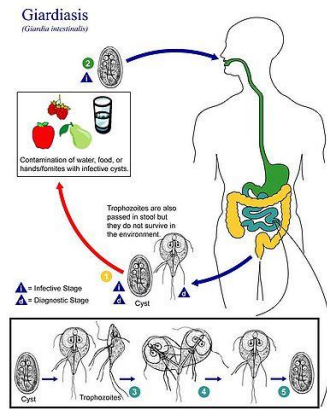
Echinococcus granulosus

Se infectan cuando tragan los huevos del gusano por medio de alimentos contaminados



Giardia lamblia

Los quistes excretados en las heces pueden contaminar el suministro de agua, y la ingestión de alimentos o agua contaminados hace que se transmita el parásito.



Bibliografía:

Murray P. (2013). Microbiología médica. España: elsevier