



Universidad del Sureste

Escuela de Medicina



“Mapa conceptual”

Materia:
Psiquiatría.

Docente:
Sergio Alejandro Lopez Ruiz

Alumno:
Alan de Jesús Morales Domínguez

Semestre:
5° “A”

LA PSIQUIATRÍA EN EL CONJUNTO DE LAS DISCIPLINAS CIENTÍFICAS

PSIQUIATRÍA

Integrada en el grupo de las neurociencias, que se encargan del estudio de:

Objeto de estudio de la psiquiatría

- Las bases moleculares y celulares.
- Los sistemas y circuitos neurales.
- Las bases cognitivas de la conducta.
- Los problemas médicos relacionadas con el SNC.

Parte de la Medicina encargada de estudiar y tratar las enfermedades o trastornos mentales.

Psicopatología: ciencia base de la psiquiatría encargada de estudiar y describir a las conductas anómalas, en base a los trastornos mentales.

HISTORIA

La antigüedad.

- Posesión por un espíritu: espíritus benignos y malignos.
- Pérdida de una parte del alma.
- Castigo por un pecado cometido.

Egipto antiguo (1500 AC).

- Localización de las funciones mentales en el cerebro.
- Descripción de lo que en la medicina griega pasaría a llamarse histeria:

Grecia clásica.

- Hipócrates. Se establecían cuatro humores y la salud implica un equilibrio
- Platón. Los trastornos mentales son orgánicos, éticos y divinos.

Roma antigua.

- Las pasiones y deseos insatisfechos afectan al alma y causan la enfermedad mental.
- Celso clasifica la enfermedad mental en:
- Areteo describe relación entre manía y melancolía..

Edad media / renacimiento.

- Demonología/oscurantismo.
- Visión demoniaca.
- Tto por parte de los clérigos.
- Inocencio VIII (1484): summis desiderantes affectibus

Psiquiatría barroca.

- Sydenham y Willis plantean que la histeria no es una enfermedad del útero, sino del cerebro.

Revolución francesa.

- Pinel (1793). Mejora materiales y Tto
- Manía. - Melancolía.
- Idiocia. - Demencia.

Charcot (1880).

- Diferencia entre pacientes con lesiones orgánicas y aquellos que tienen síntomas de origen psicológicos o "histérico".

Medicina anatomoclínica.

- Morel (1858) propone la "teoría degenerativa", de acuerdo con la cual las enfermedades mentales eran el resultado de una transmisión hereditaria de disfunciones del SNC, resultado de la acción de factores

La neuropsiquiatría.

- En 1845, Griesinger publica Patología y terapéutica de las enfermedades nerviosas,

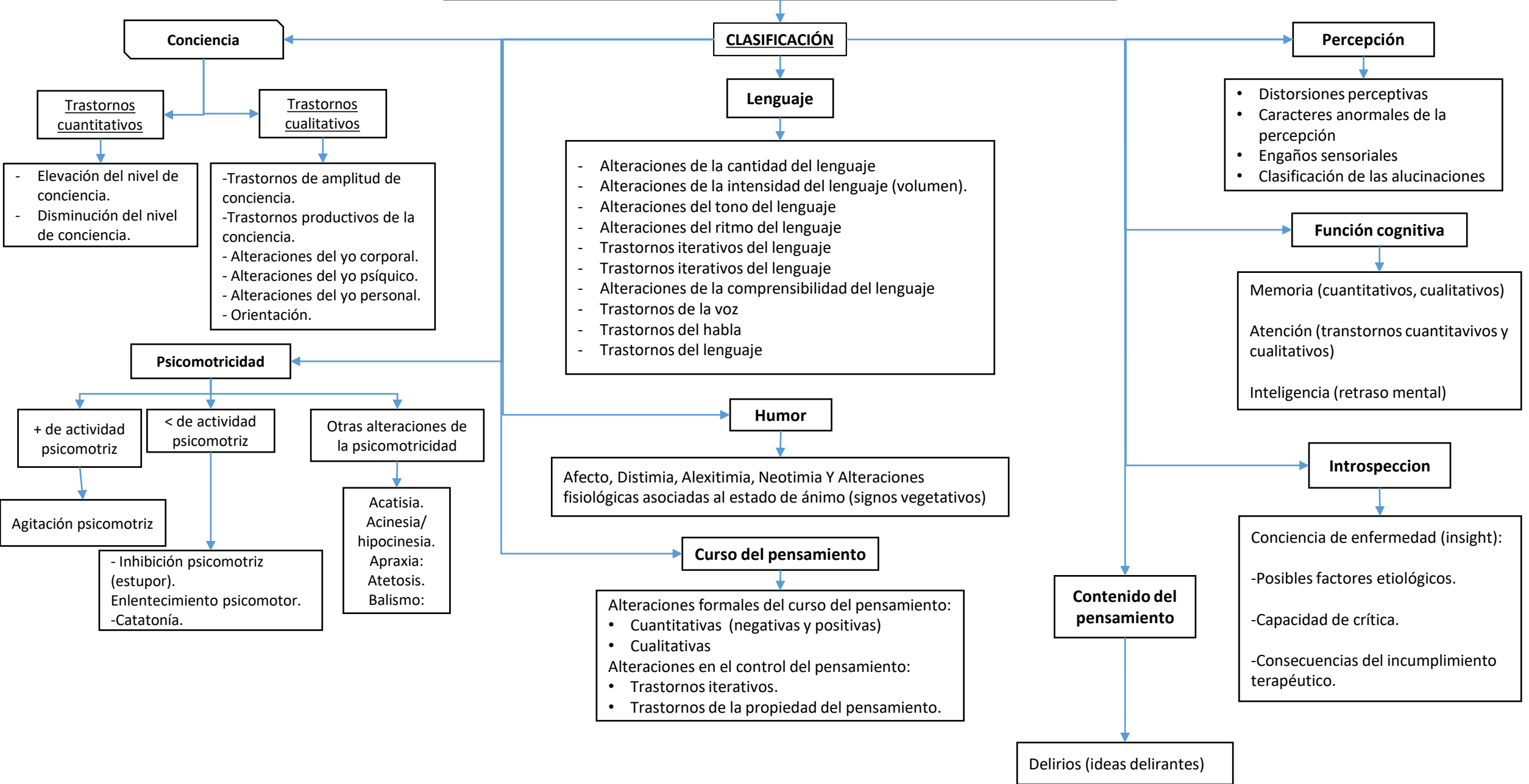
Krapelin (1904).

- Diferencia entre aquellos cuadros que tienen una causa psicógena (neurosis) de la corea y la epilepsia

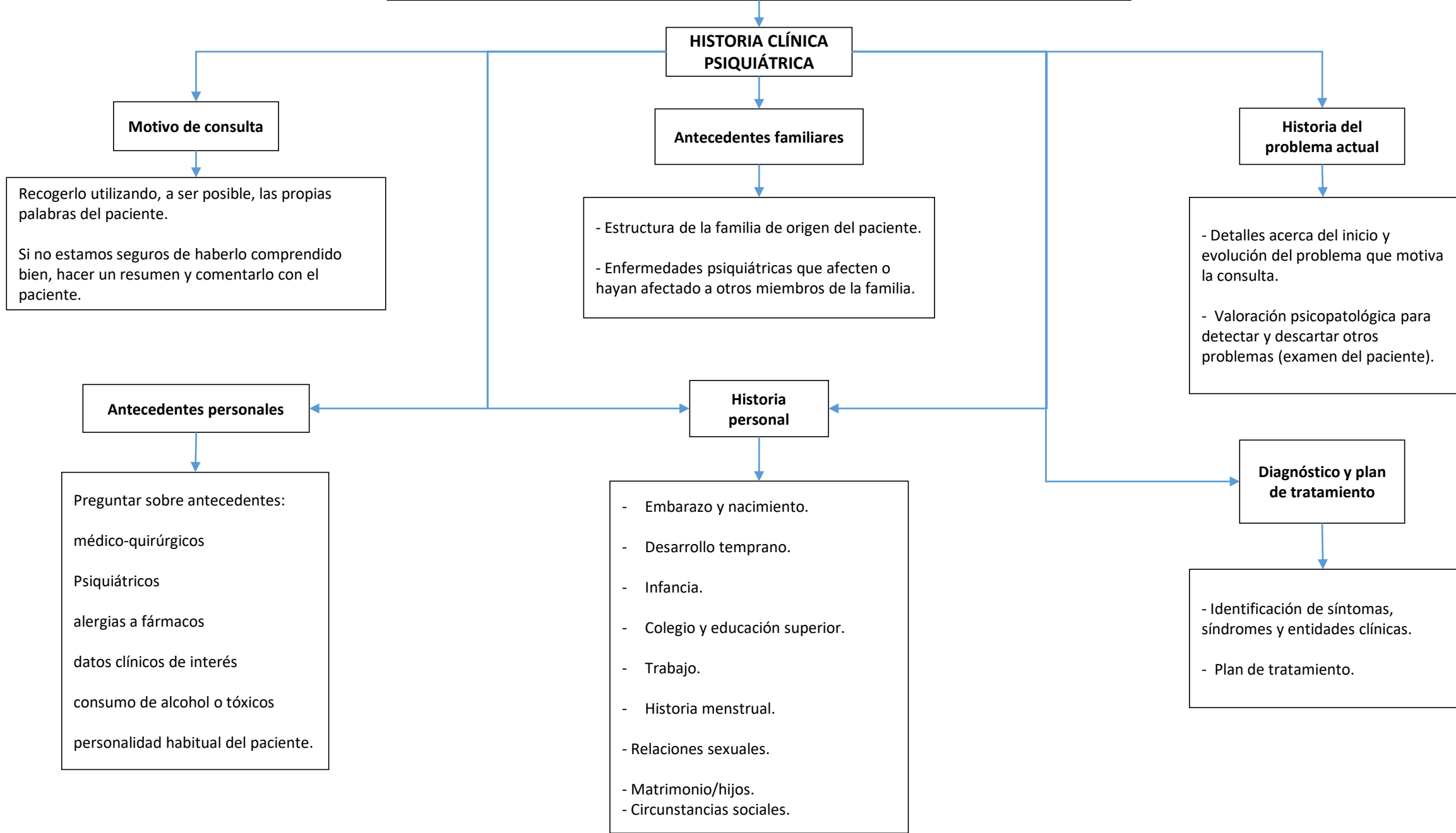
Psiquiatría actual

- Modelo biopsicosocial. Integración de los niveles biológico, psicológico y social.
- Desarrollo de sistemas de clasificación consensuados: DSM y CIE.
- Desarrollo de técnicas de neuroimagen (equivalentes biológicos de procesos psicológicos).

PSICOPATOLOGÍA GENERAL: LOS SÍNTOMAS PSIQUIÁTRICOS



EXAMEN DEL PACIENTE Y EXPLORACIONES COMPLEMENTARIAS



EXAMEN DEL PACIENTE Y EXPLORACIONES COMPLEMENTARIAS

