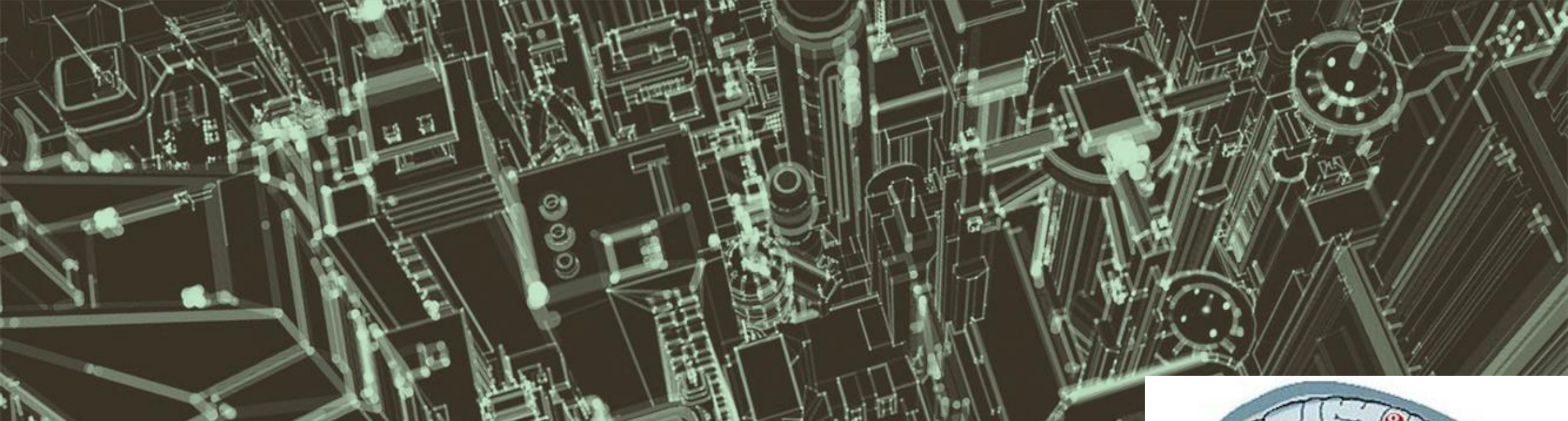




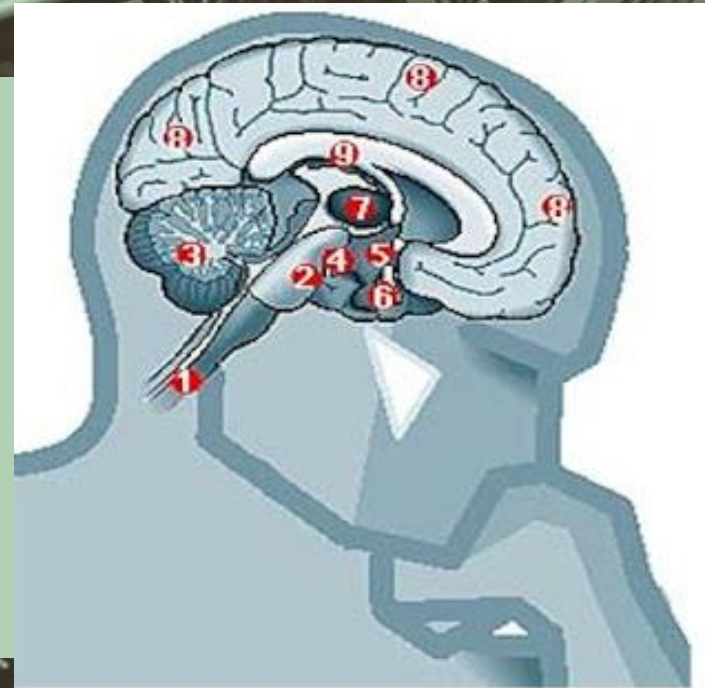
*¿La incorporación definitiva de la
psiquiatría en la medicina?*

Alumno: Jesus Alberto Perez Dominguez 5°A





Antecedentes históricos



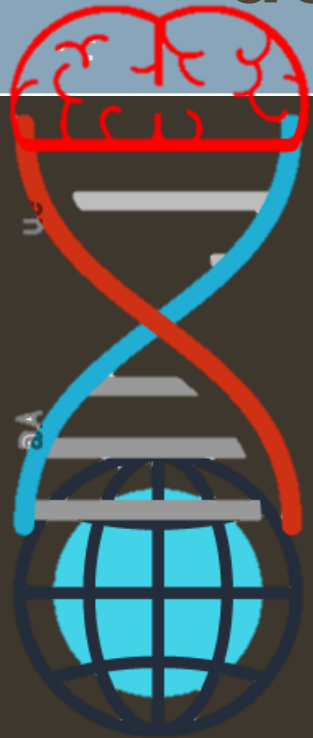
3 factores que incidieron en la psiquiatría:

Rechazo al diagnóstico por su connotación de etiqueta injuriosa.

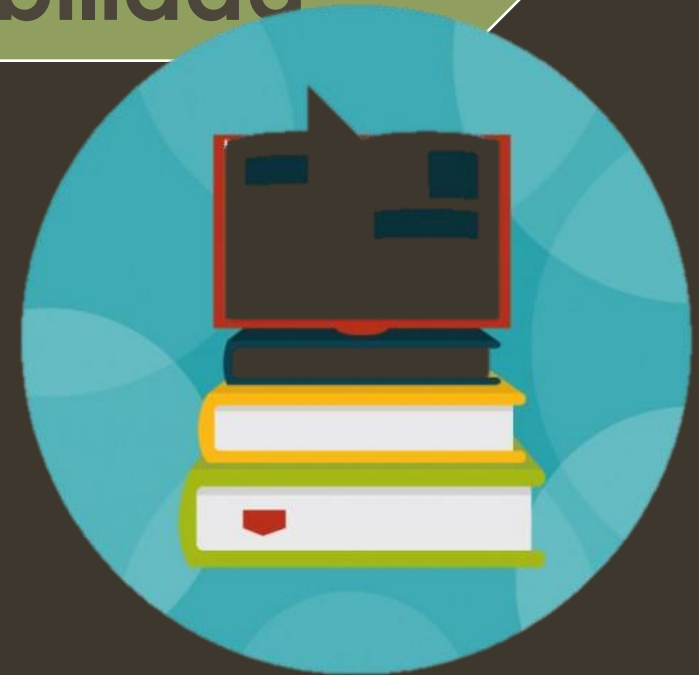
Imposibilidad para comparar los diagnósticos (diferentes clínicos por la falta de una terminología unitaria)

Limitaciones para evaluar la eficacia de las terapias farmacológicas recién introducidas

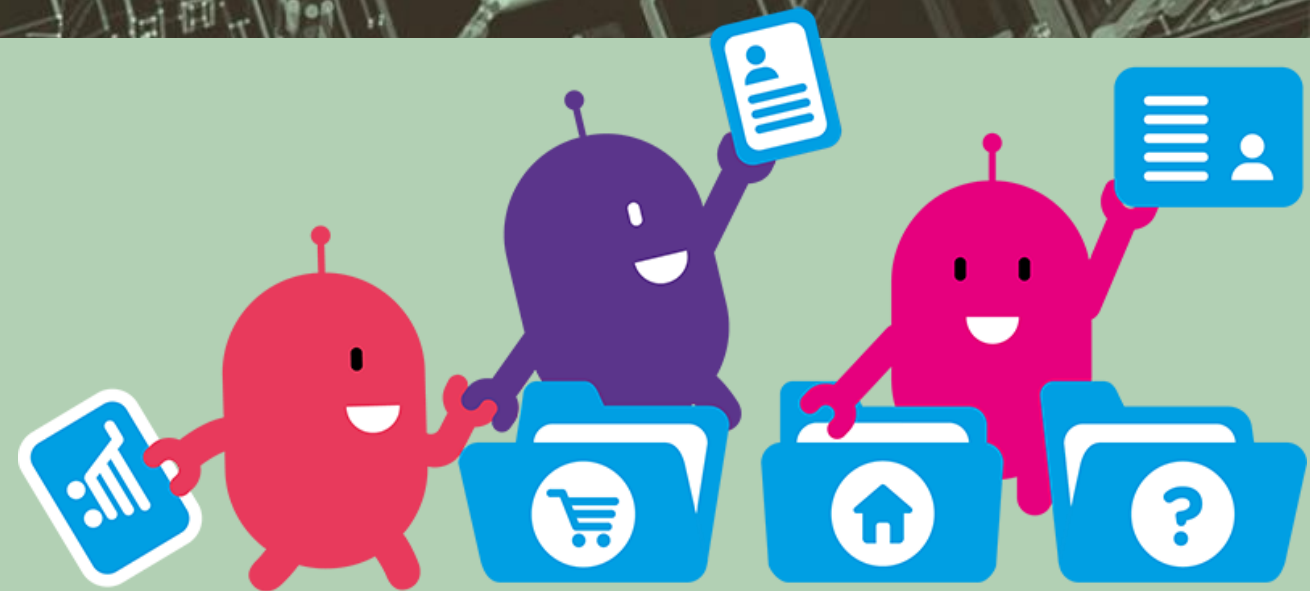
**1970-1978: formulación
del modelo
biopsicosocial tradicional
de la psiquiatría.**



**1989: Nacimiento
del DSM-III. De
manifestaciones
sintomatológicas
a fiabilidad**



Fundamentos

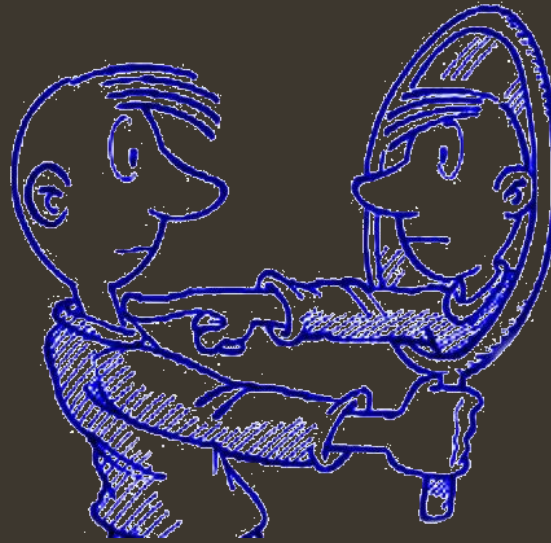


DSM-5

- Relación entre los componentes biológicos, semánticos y sociales y, en un proceso progresivo de calibración

Trastorno mental

- Disfunción dañina, prescindiendo de las concepciones escéptica antipsiquiátrica, valorativa, desviación estadística, prototipo, desventaja biológica y operacional (malestar o incapacidad).



1. Su especificación como alteraciones de la regulación emocional, cognitivas y conductuale
2. Su diferenciación de las respuestas esperables y aprobadas al interior de diferentes ambientes culturales
3. Su separación de las conductas sociales desviadas
4. Su independencia de los conflictos al interior de la sociedad

La psiquiatría aborda asuntos de la medicina tradicional y pueden afectar el diagnóstico, pronóstico o terapia sin ser propiamente trastornos

Un triple peligro

- *Compresión errónea*
- *Intrusión indebida en ámbitos distintos como en el forense*
- *Producción ilegítima de patología en la vida cotidiana*



Criterios diagnósticos del dsm-5

Actúa basada en la evidencia
siguiendo su metodología
rigurosa

se puede aplicar en distintos
ámbitos culturales, favorece
la investigación.