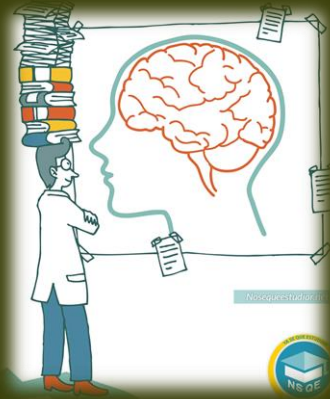


DSM-5. ¿La incorporación definitiva de la psiquiatría en la medicina?

Medicina Humana 5 °A UDS
psiquitria
Tarsis Andrea Guillen Narvaez

Psiquiatría



Nacida a comienzos del siglo XIX



Ha buscado incorporarse a la medicina fundada científicamente adoptando sus principios, metodología y procedimientos



El DSM-5, "Manual diagnóstico y estadístico de los trastornos mentales" (2013), representa la culminación de cuatro décadas de investigación por incorporarse al movimiento de ciencia médica basada en la evidencia

Antecedentes

En la década del 60 tres factores incidieron en la psiquiatría:

- Rechazo al diagnóstico por su connotación de etiqueta injuriosa,
- Imposibilidad para comparar los diagnósticos entre diferentes clínicos por ausencia de una terminología unitaria
- Limitaciones para evaluar la eficacia de las terapias farmacológicas recién introducidas por carencia de criterios estandarizados

Entre 1970 y 1978 un equipo de la Universidad de Washington formuló un modelo médico

- desarrolló criterios diagnósticos operacionales (RDC)
- reintrodujo la importancia del curso y desenlace de las afecciones
- determinó que los diagnósticos debían basarse en evidencia empírica

Nació el DSM-III (1980), que consistió en pasar de las manifestaciones sintomatológicas a la fiabilidad



Fundamentos

- Heidegger --> “le atañe solamente a lo que su modo de concebir ha admitido previamente como posible objeto para ella”
- “La certeza” que se alcanza es producto del dominar, instrumentalizar, clasificar
- El DSM-5 procede de igual manera y sigue las indicaciones de Carnap de atenerse a “los datos de hecho”, emitir “enunciados observacionales”, llevar acabo “verificaciones empíricas” y traducirlas en un “lenguaje exacto”.

AMERICAN PSYCHIATRIC ASSOCIATION

El complemento esencial del
Manual Diagnóstico y Estadístico
de los Trastornos Mentales

DSM-5® GUÍA DE USO

5.ª edición

Donald W. Black
Jon E. Grant

EDITORIAL ESPAÑOLA
panamericana

CONCEPTO DE TRASTORNO MENTAL:

inicialmente: prescindiendo de las concepciones escéptica antipsiquiátrica, valorativa, desviación estadística, prototipo, desventaja biológica y operacional (malestar o incapacidad)

finalmente: como síndrome o patrón clínicamente significativo que refleja una disfunción en los procesos biológicos y que se acompaña de malestar o incapacidad en las actividades sociales y ocupacionales, determinó valerse, en diferente proporción, de modelos prácticos: orgánico médico, nominalista, dimensional, tipos prácticos, interpersonal y narrativo

El DSM-5 divide en 22 categorías su ámbito propio y considera la evolución de los trastornos durante el ciclo vital, describe los elementos comunes entre ellos siguiendo un enfoque desde-abajo(bottom-up), es asistemático, no obedece a una jerarquía diagnóstica, no considera criterios etiológicos, no utiliza hallazgos epidemiológicos, configura agrupaciones de nivel superior con bajo sustento empírico, profundiza en los fundamentos de manuales anteriores

Evidencia

El DSM-5 proyectó superar el sistema basado en el juicio clínico y para ello acudió a criterios de validez utilizados en medicina

1] Validadores de factores de riesgo: genéticos, familiares, ambientales específicos compartidos, sustratos neurales compartidos, marcadores biológicos compartidos y antecedentes temperamentales compartidos;

2] Validadores de cuadros clínicos: anormalidades compartidas de procesamientos cognitivos y emocionales, similitud de síntomas, altas tasas de comorbilidad, curso de la enfermedad y respuesta al tratamiento.

Situación actual

- El DSM-5 significa entrar definitivamente en la medicina científica actual
- Empero la psiquiatría posee características propias y polidimensionales, por lo que precisa diversos niveles de explicación, que contrastan con el específico de la medicina
- Los niveles de explicación del DSM-5 se sustentan en mecanismos de niveles-cruzados
- Frente al modelo médico estricto de la medicina, el DSM-5 se conforma con un modelo médico moderado
- El DSM-5 es útil clínicamente, se puede aplicar en distintos ámbitos culturales