

INCORPORACIÓN DEFINITIVA DE LA PSIQUIATRÍA EN LA MEDICINA

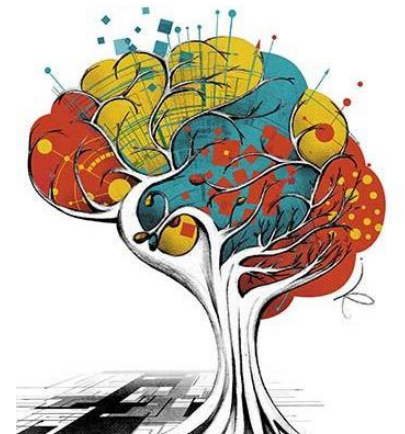


Materia: Psiquiatría

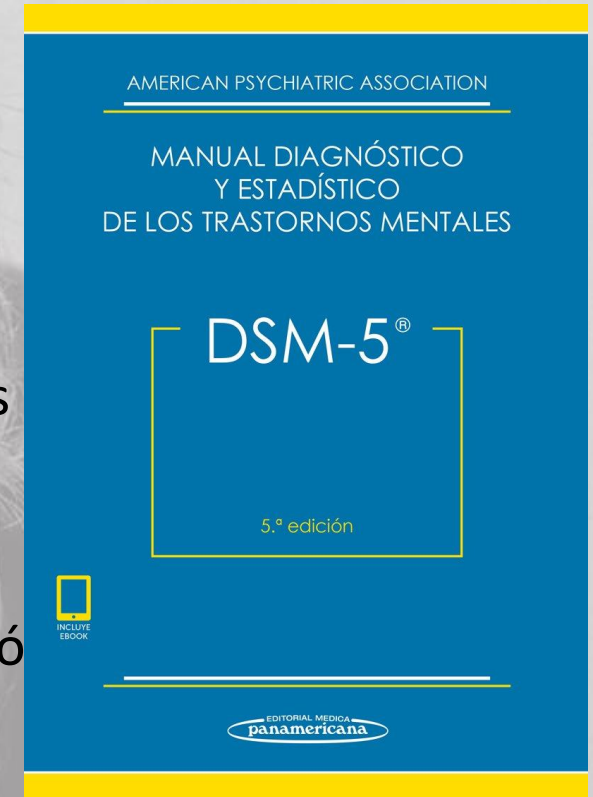
Docente: Dr. Sergio Alejandro López Ruiz

Alumna: Karla Gpe. Alvarado López

Semestre: 5° "A"

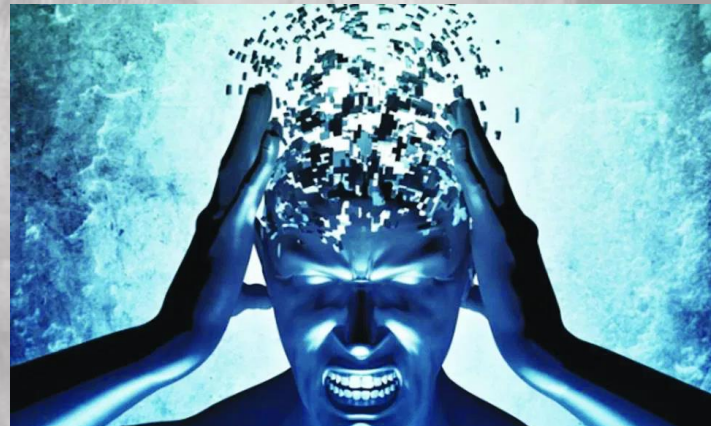


- En la década del 60
- Factores incidieron en la psiquiatría:
- Rechazo al diagnóstico por su connotación de etiqueta injuriosa
- Imposibilidad para comparar los diagnósticos entre diferentes clínicos por ausencia de una terminología unitaria
- limitaciones para evaluar la eficacia de las terapias farmacológicas recién introducidas por carencia de criterios estandarizados.
- 1970 y 1978, equipo de la Universidad de Washington
- Desarrolló criterios diagnósticos operacionales (RDC), reintrodujo la importancia del curso y desenlace de las afecciones y determinó que los diagnósticos debían basarse en evidencia empírica.
- Nació el DSM-III (1980),





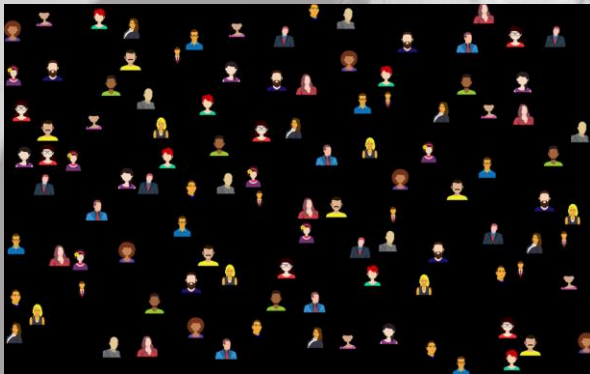
- Concepto de trastorno mental, Heidegger, DSM-5, que todo hecho positivo necesita ser verificado o falseado en estudios rigurosos expresados en cifras.
- Síndrome o patrón clínicamente significativo que refleja una disfunción en los procesos biológicos y que se acompaña de malestar o incapacidad en las actividades sociales y ocupacionales,

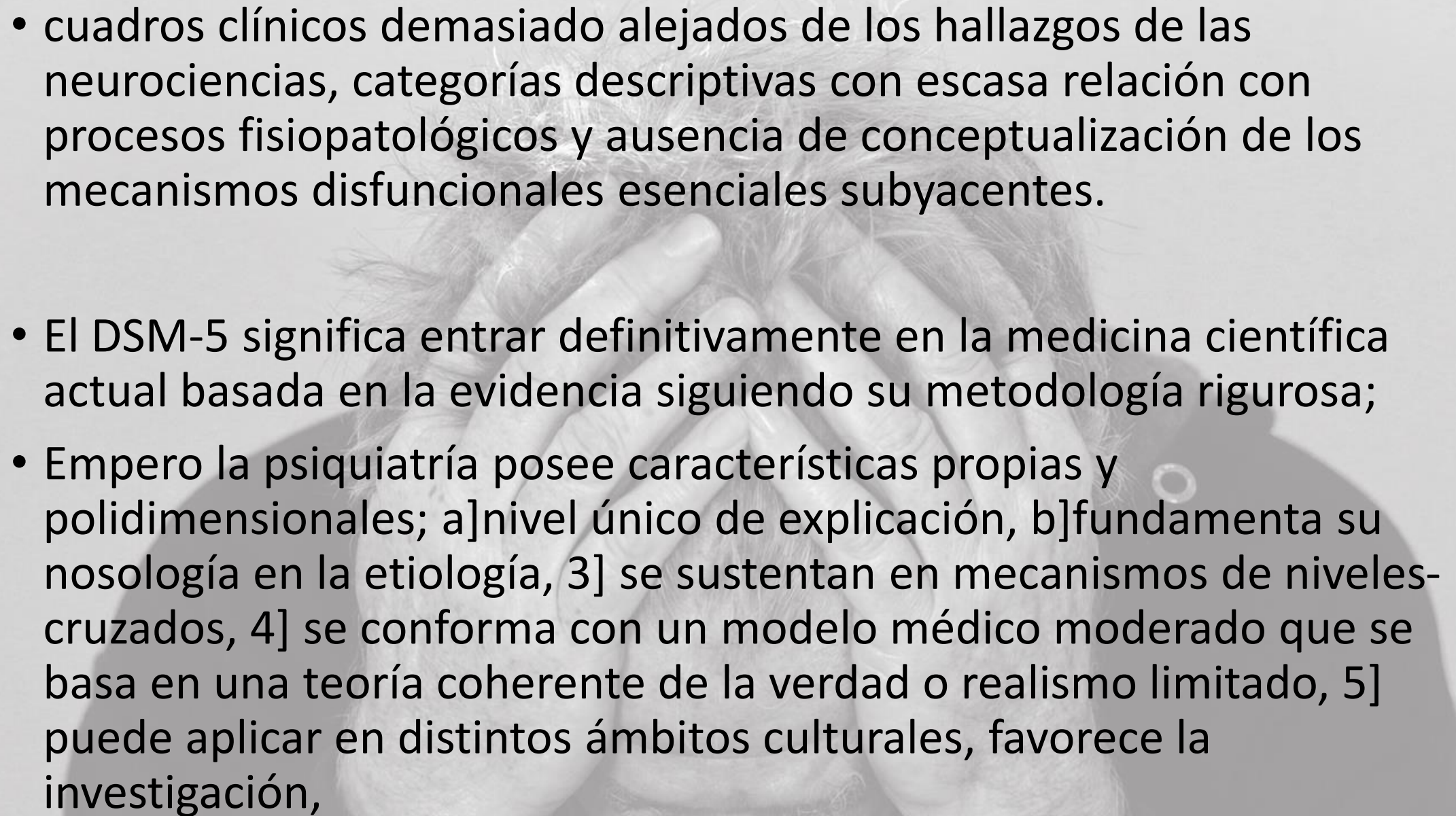


- Psiquiatría aborda asuntos que además desbordan la medicina tradicional y demandan ser considerados porque pueden afectar el diagnóstico, pronóstico o terapia sin ser propiamente trastornos.
- DSM-5 divide 22 categorías: evolución de los trastornos, elementos comunes entre ellos, no obedece a una jerarquía diagnóstica, no considera criterios etiológicos, no utiliza hallazgos epidemiológicos,



- Factores de Validación: **Validadores de factores de riesgo:** genéticos, familiares, ambientales específicos compartidos, sustratos neurales compartidos, marcadores biológicos compartidos y antecedentes temperamentales compartidos
- **Validadores de cuadros clínicos:** anomalías compartidas de procesamientos cognitivos y emocionales, similitud de síntomas, altas tasas de comorbilidad, curso de la enfermedad y respuesta al tratamiento.



- 
- cuadros clínicos demasiado alejados de los hallazgos de las neurociencias, categorías descriptivas con escasa relación con procesos fisiopatológicos y ausencia de conceptualización de los mecanismos disfuncionales esenciales subyacentes.
 - El DSM-5 significa entrar definitivamente en la medicina científica actual basada en la evidencia siguiendo su metodología rigurosa;
 - Empero la psiquiatría posee características propias y polidimensionales; a] nivel único de explicación, b] fundamenta su nosología en la etiología, 3] se sustentan en mecanismos de niveles-cruzados, 4] se conforma con un modelo médico moderado que se basa en una teoría coherente de la verdad o realismo limitado, 5] puede aplicar en distintos ámbitos culturales, favorece la investigación,

Bibliografia

- https://drive.google.com/file/d/1w1JFisZb7eoWxeuE4oCb2Y_Ir5EId_b/view