

UNIVERSIDAD DEL SURESTE

Licenciatura en Medicina Humana

Materia:

Investigación Epidemiológica Avanzada

Trabajo:

Pirámides

Proceso explicativo

Docente:

Dr. Darío Christiaderit Gutiérrez Gómez

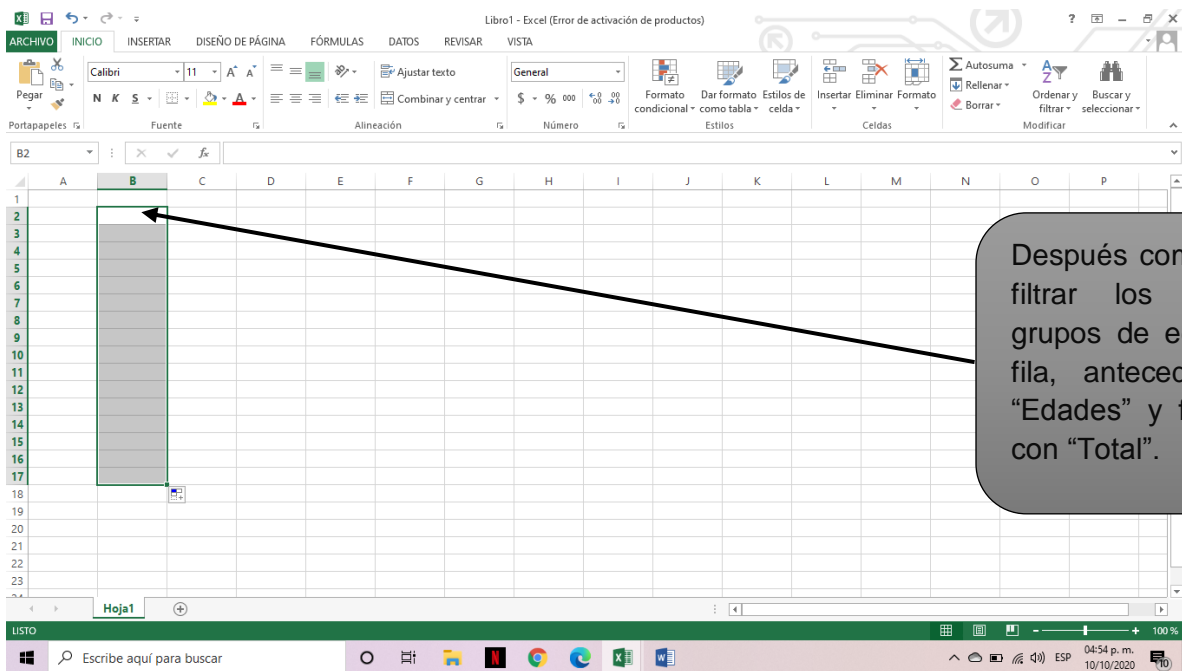
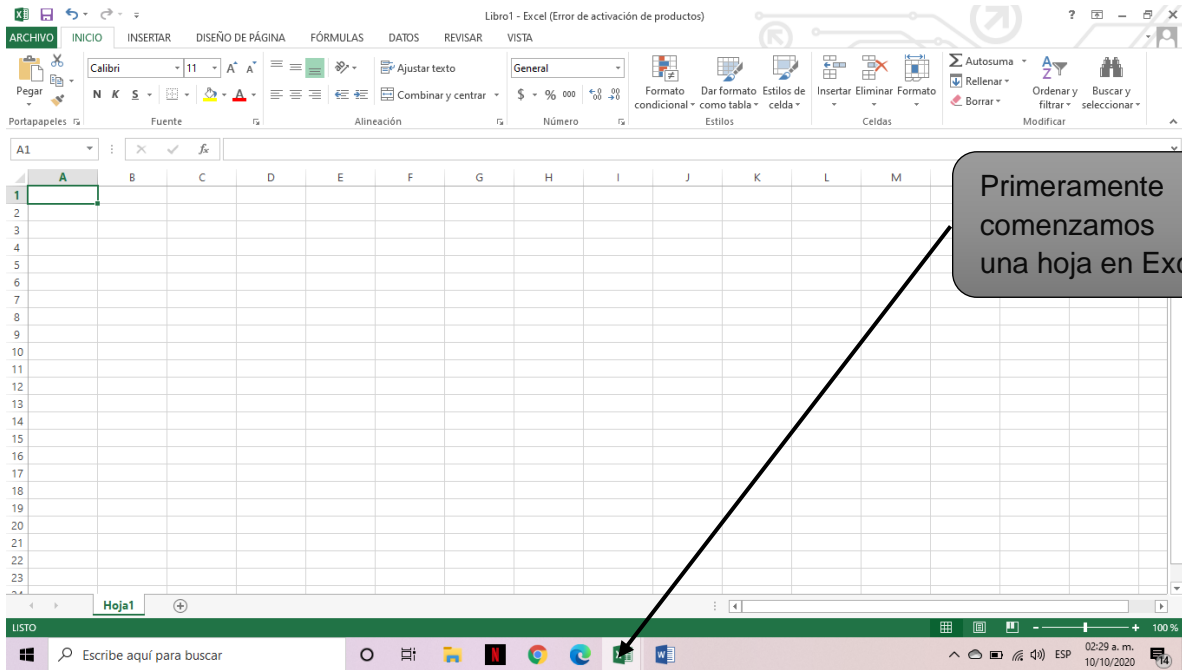
Alumno:

Víctor Eduardo Concha Recinos

Semestre y Grupo:

4° "A"

Comitán de Domínguez, Chiapas a; 10 de Octubre de 2020.



Nota: Antes de todo, en la primera celda se pondrá el lugar a donde pertenece la tabulación.

Libro1 - Excel (Error de activación de productos)

ARCHIVO INICIO INSERTAR DISEÑO DE PÁGINA FÓRMULAS DATOS REVISAR VISTA

Calibri 11 Fuente Alineación Número Formato condicional Dar formato como tabla Estilos de celda Insertar Eliminar Formato Celdas Autosuma Rellenar Ordenar y filtrar Buscar y seleccionar

Edades	Hombres	Mujeres
0 a 4	5229595	6470444
5 a 9	5102459	6259404
10 a 14	5054317	4866509
15 a 19	4214510	5360519
20 a 24	4497025	4355361
25 a 29	4952566	4792402
30 a 34	6408679	6362169
35 a 39	5776911	5904988
40 a 44	5052778	5402179
45 a 49	4556018	4972579
50 a 54	4040879	4705000
55 a 59	4775206	5928651
60 a 64	4278726	5831635
65 a 69	3125008	4958868
70 a 74	1767800	3208370
75 a 79	964092	2326630
80 a 84	962876	2587982
85 a 89	301779	1017384
90 a 94	129259	554212
95 a 99	117570	194056
Total	71308043	86059342

En las otras dos columnas que le proceden, se escribirán "Hombres" y "Mujeres" y se llenará con los datos que tengamos.

Hoja1

LISTO Escribe aquí para buscar

05:02 p. m. 10/10/2020

Libro1 - Excel (Error de activación de productos)

ARCHIVO INICIO INSERTAR DISEÑO DE PÁGINA FÓRMULAS DATOS REVISAR VISTA

Calibri 11 Fuente Alineación Número Formato condicional Dar formato como tabla Estilos de celda Insertar Eliminar Formato Celdas Autosuma Rellenar Ordenar y filtrar Buscar y seleccionar

Edades	Hombres	Mujeres	Total
0 a 4	5229595	6470444	11700039
5 a 9	5102459	6259404	11361863
10 a 14	5054317	4866509	9920826
15 a 19	4214510	5360519	9575029
20 a 24	4497025	4355361	8852386
25 a 29	4952566	4792402	9744968
30 a 34	6408679	6362169	12770848
35 a 39	5776911	5904988	11681899
40 a 44	5052778	5402179	10454957
45 a 49	4556018	4972579	9528597
50 a 54	4040879	4705000	8745879
55 a 59	4775206	5928651	10703857
60 a 64	4278726	5831635	10110361
65 a 69	3125008	4958868	8083876
70 a 74	1767800	3208370	4976170
75 a 79	964092	2326630	3290722
80 a 84	962876	2587982	3550858
85 a 89	301779	1017384	1319163
90 a 94	129259	554212	683471
95 a 99	117570	194056	311626
Total	71308043	86059342	157367385

En la siguiente columna procederemos a poner el total, y este se obtiene sumando las celdas con una fórmula: =SUMA (Celda: Celda) y presionas enter, para hacerlo más rápido, puedes jalar el puntito por las celdas que desees sumar para que automáticamente se haga.

Nota: Las celdas se obtienen con el número de columna y número de fila.

Hoja1

LISTO Escribe aquí para buscar

05:06 p. m. 10/10/2020

Posterior a esto procederemos a copiar las primeras dos columnas con los datos que queremos graficar.

Edades	Hombres	Mujeres	Total
0 a 4	5229595	6470444	11700039
5 a 9	5102459	6259404	11361863
10 a 14	5054317	4866509	9920826
15 a 19	4214510	5360519	9575029
20 a 24	4497025	4355361	8852386
25 a 29	4952556	4792402	9744958
30 a 34	6408679	6362169	12770848
35 a 39	5776911	5904988	11681899
40 a 44	5052778	5402179	10454957
45 a 49	4556018	4972579	9528597
50 a 54	4040879	4705000	8745879
55 a 59	4775206	5928651	10703857
60 a 64	4278726	5831635	10110361
65 a 69	3125008	4958868	8083876
70 a 74	1767800	3208370	4976170
75 a 79	964092	2326630	3290722
80 a 84	962876	2587982	3550858
85 a 89	301779	1017384	1319163
90 a 94	129259	554212	683471
95 a 99	117570	194056	311626
Total	71308043	86059342	157367385

NOTA: La columna de totales ya no se copia.

PARIS			
	hombres	mujeres	total
0 a 4	5229595	6470444	11700039
5 a 9	5102459	6259404	11361863
10 a 14	5054317	4866509	9920826
15 a 19	4214510	5360519	9575029
20 a 24	4497025	4355361	8852386
25 a 29	4952556	4792402	9744958
30 a 34	6408679	6362169	12770848
35 a 39	5776911	5904988	11681899
40 a 44	5052778	5402179	10454957
45 a 49	4556018	4972579	9528597
50 a 54	4040879	4705000	8745879
55 a 59	4775206	5928651	10703857
60 a 64	4278726	5831635	10110361
65 a 69	3125008	4958868	8083876
70 a 74	1767800	3208370	4976170
75 a 79	964092	2326630	3290722
80 a 84	962876	2587982	3550858
85 a 89	301779	1017384	1319163
90 a 94	129259	554212	683471
95 a 99	117570	194056	311626
total	71308043	86059342	157367385

PARIS		
Grupo eta	hombres	mujeres
0 a 4	-5229595	6470444
5 a 9	-5102459	6259404
10 a 14	-5054317	4866509
15 a 19	-4214510	5360519
20 a 24	-4497025	4355361
25 a 29	-4952556	4792402
30 a 34	-6408679	6362169
35 a 39	-5776911	5904988
40 a 44	-5052778	5402179
45 a 49	-4556018	4972579
50 a 54	-4040879	4705000
55 a 59	-4775206	5928651
60 a 64	-4278726	5831635
65 a 69	-3125008	4958868
70 a 74	-1767800	3208370
75 a 79	-964092	2326630
80 a 84	-962876	2587982
85 a 89	-301779	1017384
90 a 94	-129259	554212
95 a 99	-117570	194056

Se tendrá que copiar de igual forma la columna de los hombres, pero previo a esto deberemos de insertar la fórmula para pasarlos a negativo: = -(Celda) y se le da enter y como el paso anterior, se jala el puntito hasta la celda que se quiere pasar a negativo los números y se pega finalmente los datos.

NOTA: Posteriormente se arreglara el signo en la gráfica para Que no salga invertida.

Libro1 - Excel (Error de activación de productos)

ARCHIVO INICIO INSERTAR DISEÑO DE PÁGINA FÓRMULAS DATOS REVISAR VISTA

Tabla dinámica Tablas Tablas dinámicas Tablas

Imágenes en línea Ilustraciones

Aplicaciones para Office Aplicaciones

Gráficos recomendados Gráficos

Gráfico dinámico

Insertar gráfico

Gráficos recomendados Todos los gráficos

Barra agrupada

Título del gráfico

El gráfico de barras agrupadas se usa para comparar valores entre algunas categorías. Úsalo cuando el gráfico muestra una duración o cuando el texto de la categoría es largo.

Gráfico 3

Edades	Hombres	Mujeres	Total	Edades	Hombres	Mujeres
0 a 4	5229595	6470444	11700039	0 a 4	5229595	-6470444
5 a 9	5102459	6259404	11361863	5 a 9	5102459	-6259404
10 a 14	5054317	4866509	9920826	10 a 14	5054317	-4866509
15 a 19	4214510	5360519	9575029	15 a 19	4214510	-5360519
20 a 24	4497025	4355361	8852386	20 a 24	4497025	-4355361
25 a 29	4952566	4792402	9744968	25 a 29	4952566	-4792402
30 a 34	6408679	6362169	12770848	30 a 34	6408679	-6362169
35 a 39	5776911	5904988	11681899	35 a 39	5776911	-5904988
40 a 44	5052778	5402179	10454957	40 a 44	5052778	-5402179
45 a 49	4556018	4972579	9528597	45 a 49	4556018	-4972579
50 a 54	4040879	4705000	8745879	50 a 54	4040879	-4705000
55 a 59	4775206	5928651	10703857	55 a 59	4775206	-5928651
60 a 64	4278726	5831635	10110361	60 a 64	4278726	-5831635
65 a 69	3125008	4958968	8083876	65 a 69	3125008	-4958968
70 a 74	1767800	3208370	4976170	70 a 74	1767800	-3208370
75 a 79	964992	2326630	3291622	75 a 79	964992	-2326630
80 a 84	962876	2587982	3550858	80 a 84	962876	-2587982
85 a 89	301779	1017384	1319163	85 a 89	301779	-1017384
90 a 94	129259	554212	683471	90 a 94	129259	-554212
95 a 99	117570	194056	311626	95 a 99	117570	-194056
Total	71308043	86059342	157367385	Total	71308043	-86059342

PROMEDIO: -368782.475 RECUENTO: 60 SUMA: -14751299

05:48 p. m. 10/10/2020

Para armar el gráfico, se seleccionarán los datos que irán en la tabla (Total y Titulo, NO) y luego se presiona el asistente de gráficos, donde elegiremos: Barras: Barra Agrupada y se le da "Aceptar"

Libro1 - Excel (Error de activación de productos)

ARCHIVO INICIO INSERTAR DISEÑO DE PÁGINA FÓRMULAS DATOS REVISAR VISTA DISEÑO FORMATO

HERRAMIENTAS DE GRÁFICOS

Agregar elemento Diseño rápido Cambiar colores

Diseños de gráfico

Estilos de diseño

Cambiar entre filias y columnas Datos

Seleccionar datos

Cambiar tipo de gráfico Tipo

Mover gráfico Ubicación

Gráfico 3

Edades	Hombres	Mujeres	Total	Edades	Hombres	Mujeres
0 a 4	5229595	6470444	11700039	0 a 4	5229595	-6470444
5 a 9	5102459	6259404	11361863	5 a 9	5102459	-6259404
10 a 14	5054317	4866509	9920826	10 a 14	5054317	-4866509
15 a 19	4214510	5360519	9575029	15 a 19	4214510	-5360519
20 a 24	4497025	4355361	8852386	20 a 24	4497025	-4355361
25 a 29	4952566	4792402	9744968	25 a 29	4952566	-4792402
30 a 34	6408679	6362169	12770848	30 a 34	6408679	-6362169
35 a 39	5776911	5904988	11681899	35 a 39	5776911	-5904988
40 a 44	5052778	5402179	10454957	40 a 44	5052778	-5402179
45 a 49	4556018	4972579	9528597	45 a 49	4556018	-4972579
50 a 54	4040879	4705000	8745879	50 a 54	4040879	-4705000
55 a 59	4775206	5928651	10703857	55 a 59	4775206	-5928651
60 a 64	4278726	5831635	10110361	60 a 64	4278726	-5831635
65 a 69	3125008	4958968	8083876	65 a 69	3125008	-4958968
70 a 74	1767800	3208370	4976170	70 a 74	1767800	-3208370
75 a 79	964992	2326630	3291622	75 a 79	964992	-2326630
80 a 84	962876	2587982	3550858	80 a 84	962876	-2587982
85 a 89	301779	1017384	1319163	85 a 89	301779	-1017384
90 a 94	129259	554212	683471	90 a 94	129259	-554212
95 a 99	117570	194056	311626	95 a 99	117570	-194056
Total	71308043	86059342	157367385	Total	71308043	-86059342

ELEMENTOS DE GRÁFICO

- Ejes
- Títulos de ejes
- Título del gráfico
- Etiquetas de datos
- Tabla de datos
- Barras de error
- Líneas de la cuadrícula
- Leyenda
- Línea de tendencia

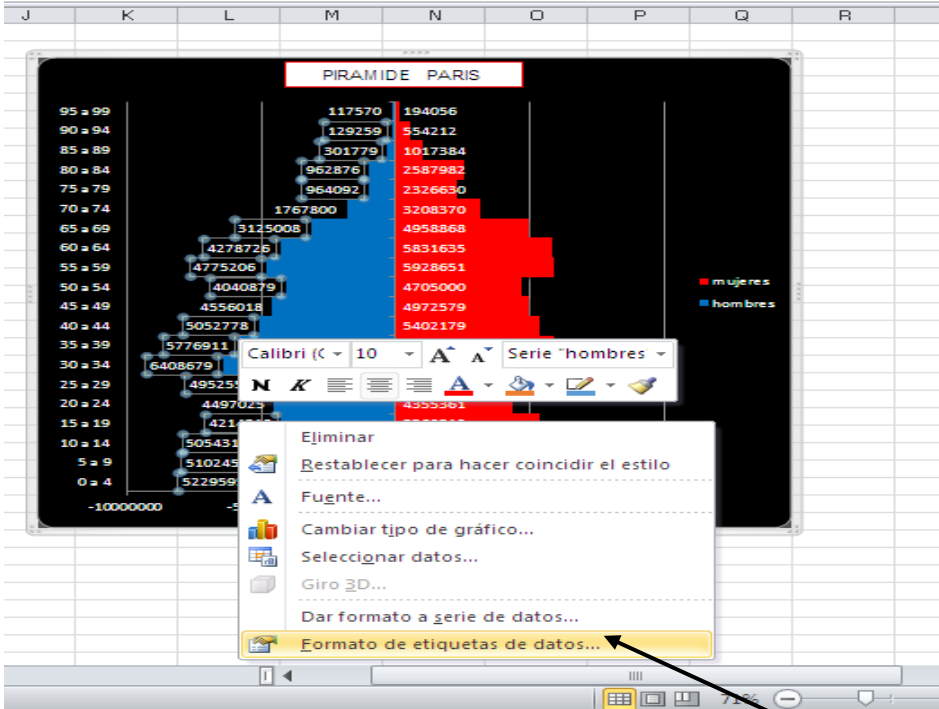
Título del gráfico

Gráfico 3

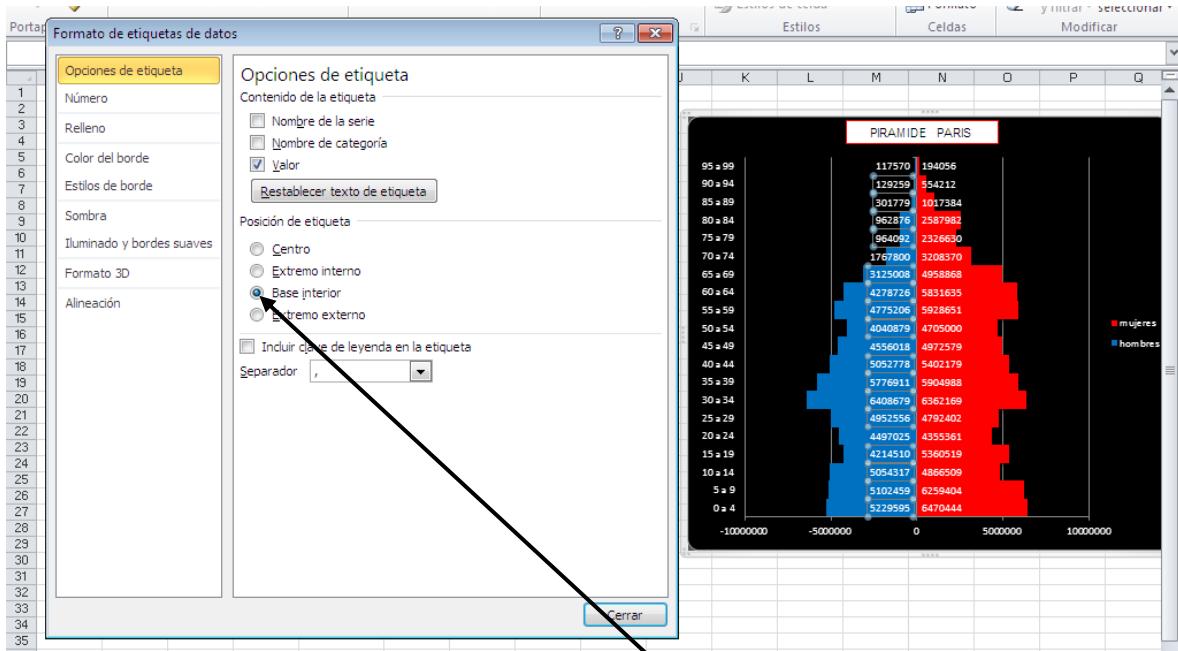
PROMEDIO: -368782.475 RECUENTO: 60 SUMA: -14751299

06:21 p. m. 10/10/2020

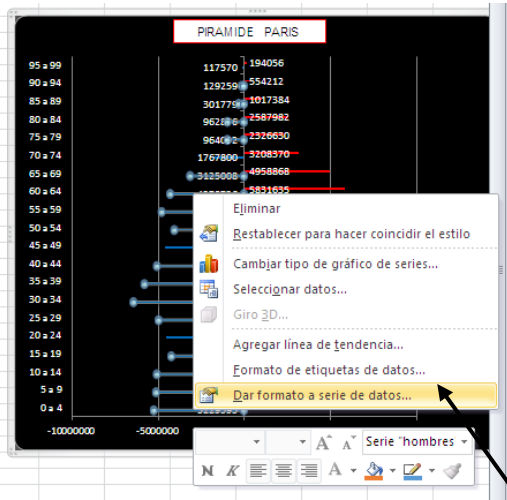
Para comenzar a editar la gráfica, solo se agregará el nombre de la población hasta arriba y es cuestión de darle el formato y color que se desee, así como poner a que grupo pertenece cada. Ir a los siguientes puntos para dar el formato correcto a la gráfica.



Para que los números nos queden en el centro, tenemos que irnos a formato de etiquetas de datos.



Posterior a ello irnos a opciones de etiquetas y en posición de etiqueta colocar Base interior. Y los números nos quedan en el centro



Formato de serie de datos

Opciones de serie

Superposición de series

Separado Superpuesta

100 %

Apdo del intervalo

Sin intervalo Espacio grande

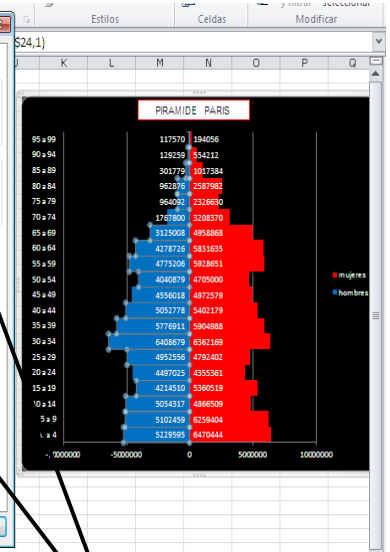
0 %

Trazar serie en

Eje principal

Eje secundario

Cerrar

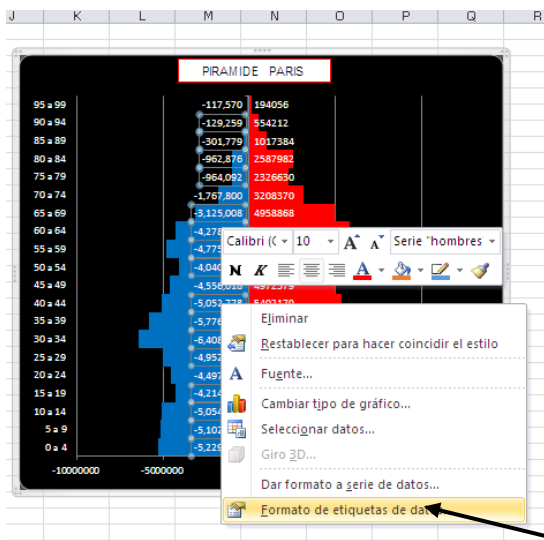


El siguiente paso es entrar con click derecho entrar a dar formato a serie de datos, para poder darle opciones de serie.

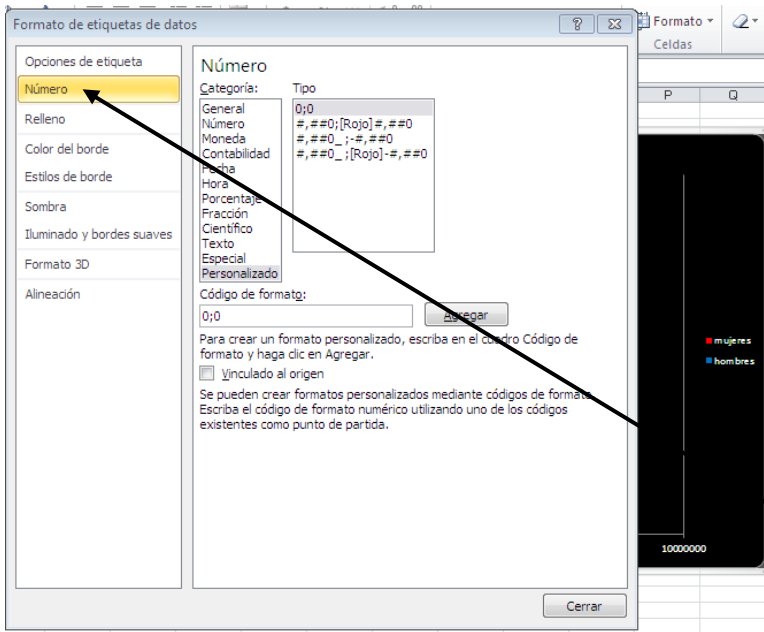
Posterior le damos 100% al superpuesta y le damos sin intervalo, quedando en 0%.



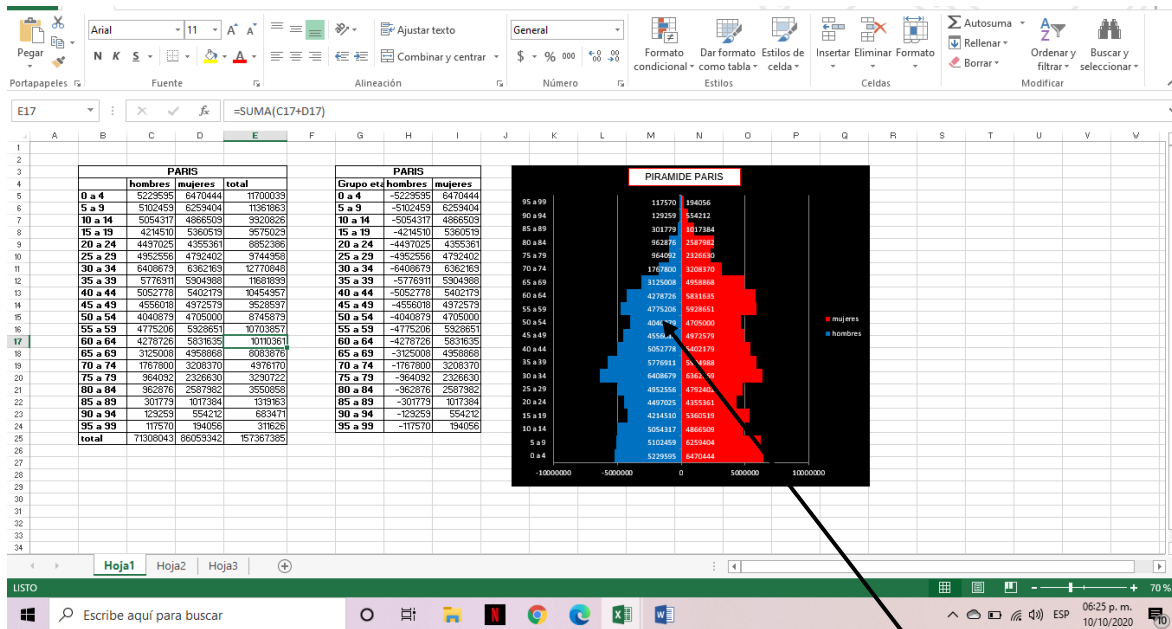
La pirámide quedaría así. Y para finalizar ver el siguiente punto.



Para cambiar el signo negativo tenemos que irnos a formato de etiquetas de datos.



Nos vamos a número y posterior a personalizado y agregamos 0;0 para que eliminemos el signo negativo.



La Grafica debería de quedar así con signo negativo y quedo listo.