



**UNIVERSIDAD DEL SURESTE**

**Medicina Humana.**

**Asignatura:** Imagenología.

**Tema:** Mapa mixto, de radiografía de abdomen y principales patrones y signos radiográficos.

**Docente:** Dr. Gerardo Cancino Gordillo.

**Alumno:** Citlali Berenice Fernández Solís.

**Semestre:** 4to "A".

 UDS Mi Universidad

 @UDS\_universidad

[www.uds.mx](http://www.uds.mx)

**Mi Universidad**

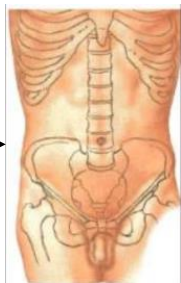
Tel. 01 800 837 86 68

**Principales patrones radiográficos:**

Buena toma radiográfica:

COLIMADA:

Cúpulas diafragmáticas, senos costodiafragmáticos, hasta sínfisis púbica.



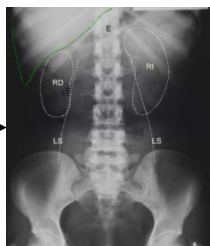
CENTRADA:

Igual distancia desde los bordes de la radiografía y las paredes abdominales.



BIEN PENETRADA:

Permite ver estructuras óseas, densidades aéreas y bordes de los psoas ilíacos y en forma nítida.



Líneas viscerales:

Hepática.

Renales.

Esplénica.

Vejiga.



La radiografía abdominal, se trata de un procedimiento rápido, indoloro que no requiere ninguna preparación especial.



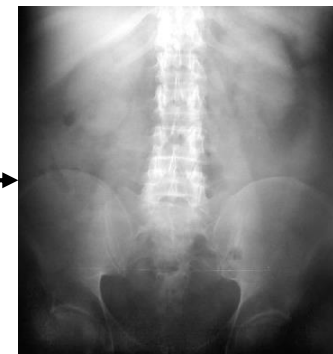
**Radiografía de abdomen, principales patrones y signos radiográficos:**

Utiliza una dosis pequeña de radiación para producir imágenes al interior de la cavidad abdominal.

**Signos radiográficos:**

Signo del abdomen sin aire:

Puede producir grandes cantidades de líquido intraluminal dando lugar a un abdomen sin aire.



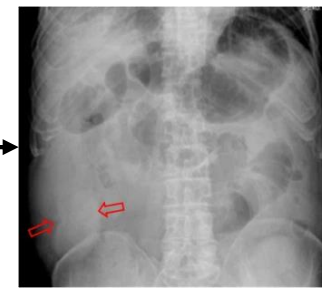
Signo del asa centinela:

Asa intestinal distendida y fija que se ve en la radiografía simple de abdomen en casos de íleo parálisis localizado.



Signo del pseudotumor:

Cuando un asa intestinal está obstruida por un vólvulo se llena de líquido y produce una falsa imagen de masa con densidad de partes blandas.



Signo del psoas:

Es la diferencia en el aspecto de las dos líneas del psoas, se ha utilizado en el diagnóstico diferencial de la patología intraabdominal y la retroperitoneal.



Fuentes de información:

<https://album-de-signos-radiologicos.com/category/signos-de-abdomen/>

<https://es.slideshare.net/R0SIA/rx-simple-de-torax-y-abdomen>

<https://www.slideshare.net/MishelleAzucena/radiografia-de-abdomen-patologia>