



Universidad del Sureste
Escuela de Medicina Humana

SEMESTRE:

4º A

MATERIA:

IMAGENOLOGIA

TRABAJO:

RADIOGRAFIA DE ABDOMEN

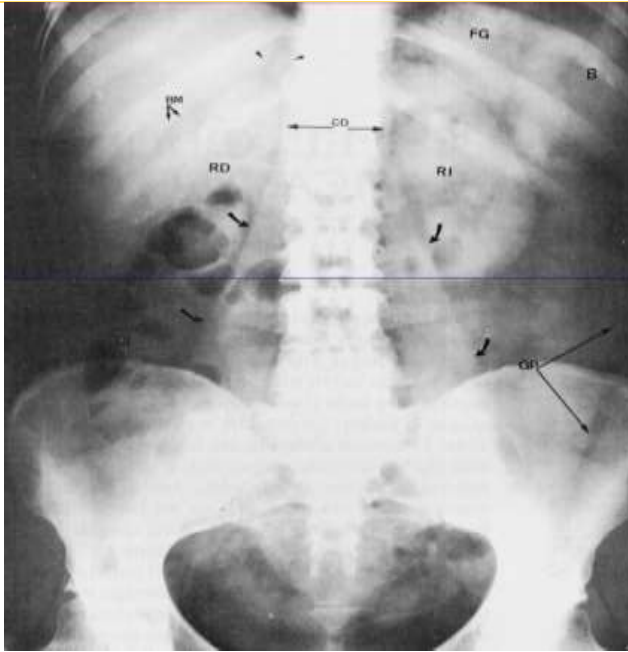
DOCENTE:

DR. GERARDO CANCINO GORDILLO

ALUMNO (A):

YANIRA LISSETTE CANO RIVERA

COMITAN DE DOMINGUEZ, CHIAPAS, 14 DE OCTUBRE DE 2020



El abdomen simple permite visualizar ambas siluetas renales gracias a la grasa que las rodea. Los músculos psoas son claramente visibles hasta su entrada en la pelvis (flechas curvas). Medial a ambos riñones pueden verse las curvas diafragmáticas. En el abdomen superior es visible la sombra del bazo (B) así como la sombra hepática hepática terminando en el ángulo hepático inferior inferior (flechas huecas). La grasa existente entre el borde posterior hepático y el riñón derecho produce la visualización de la bolsa de Morison (BM). En los flancos puede verse una línea radiotransparente que cruza la cresta ilíaca, producida por la grasa properitoneal (GP) que en el lado derecho separa la pared abdominal del ciego (CI). En la parte más superior de la radiografía puede verse el fundus gástrico (FG) como una sombra redondeada y densa, mientras que en el lado derecho se ve parcialmente la fosa suprarrenal (puntas de flecha).



El paciente está en decúbito dorsal. Aumento de la transparencia en ambos flancos. Paciente de pie. El aire libre en la cavidad peritoneal se hace evidente en ambos espacios subfrénicos. Sin anomalía



Radiografía de abdomen de pie. Distensión del ID. Son evidentes los niveles hidroaéreos además del aumento de calibre de las asas que muestran los pliegues transversales de las válvulas conniventes. Sin anomalía



Radiografía de Abdomen AP en decúbito supino. Se puede seguir el borde inferior del hígado más allá del polo inferior del riñón derecho. La localización del aire está normal ya que se puede observar esparcida. Sin anomalía.



Radiografía tóraco-abdominal PA en paciente pediátrico de 12 meses. Contraste remanente en el colon. En el tórax se observa una opacidad paracardíaca derecha con signo de la silueta positiva. El contraste en el estómago evidencia la hernia diafragmática congénita. Presenta anomalía porque en la parte del estómago se observa como una bolsa.

FUENTES DE INFORMACION

Castillejos; J. (2014). Curso de radiografía de abdomen. Recuperado de <http://www.medicina.uanl.mx/id/wp-content/uploads/2015/02/Tema-5-abdomen-I.pdf>