



# **Universidad del Sureste**

## **Licenciatura en Medicina Humana**

### **Materia:**

Propedéutica, semiología y diagnóstico

### **Trabajo:**

Anatomía y fisiología del aparato genital masculino

### **Docente:**

Dra. Angelita Yesenia Gómez Gallardo

### **Alumno:**

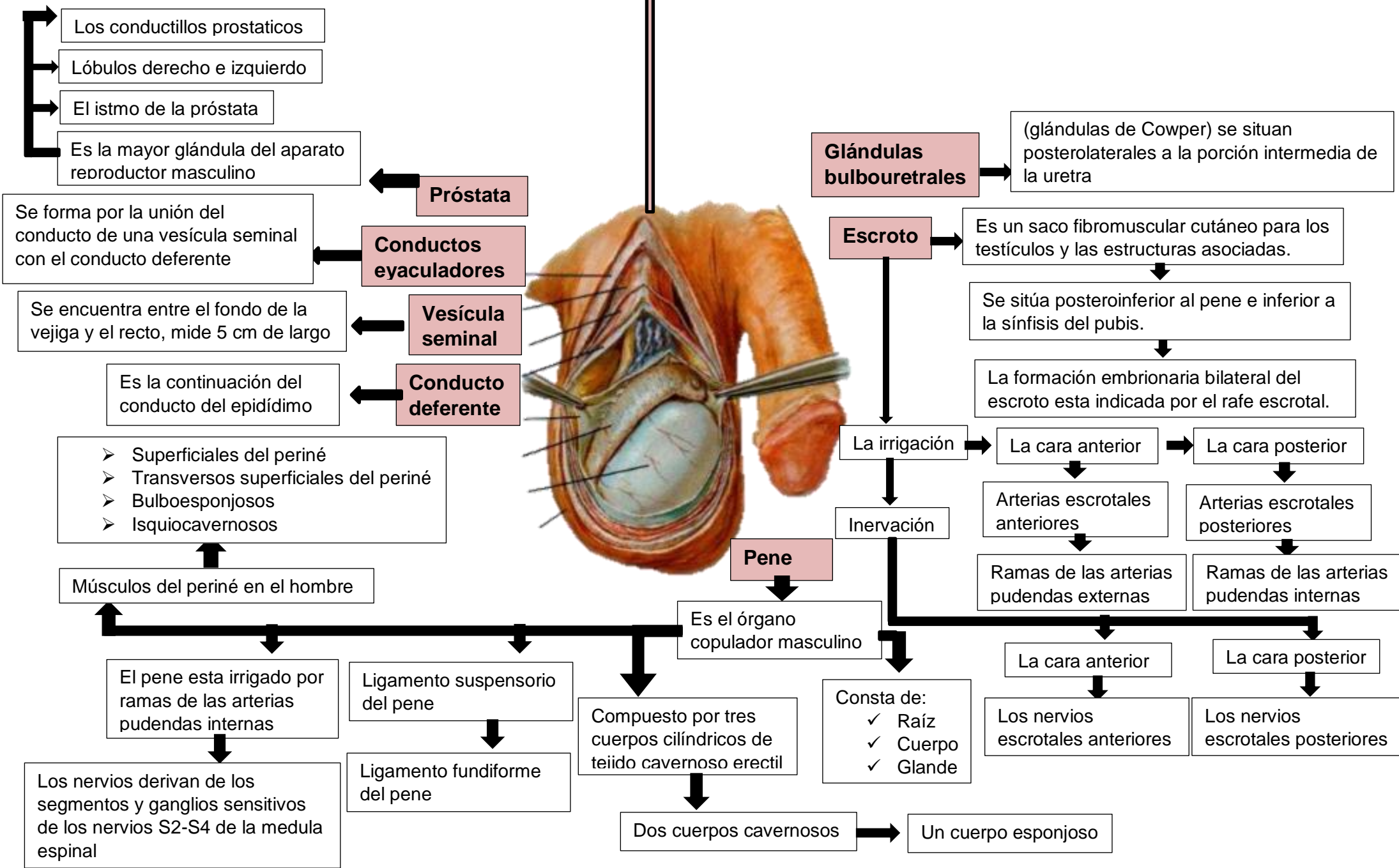
Yanira Lissette Cano Rivera

### **Semestre y grupo:**

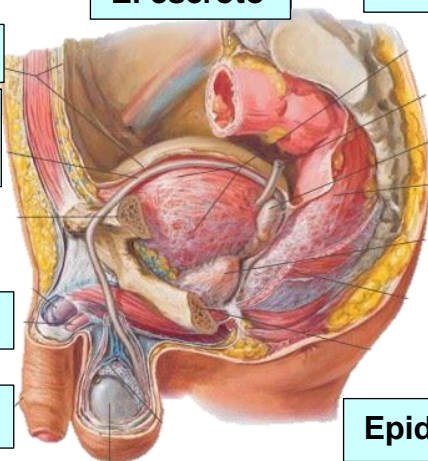
1º "A"

**Comitán de Domínguez, Chiapas a; 04 de enero de 2021**

# APARATO REPRODUCTOR MASCULINO (ANATOMIA)



# FISIOLOGIA



La capa más profunda está formada por tejido conjuntivo.

Bajo la piel del escroto se halla el músculo dartos, que es liso.

## El escroto

## Testículos

Producen

- Las células sexuales (los espermatozoides)
- La hormona sexual masculina (la testosterona)
- Está rodeado por una gruesa capsula de tejido conectivo, la túnica albugínea.

Hay dos tipos de células

- Células intersticiales (células de Leydig)
- Células de Sertoli

Los túbulos seminíferos

Están rodeados por una membrana basal

Y por 3-4 capas de células aplanadas, las células mioides

## Epidídimos

Es un tubo de 6 m de largo, de recorrido muy tortuoso

Está revestido por un epitelio cilíndrico pseudoestratificado muy alto.

Compuesto por dos células

Las células principales

Las células basales

Son muy altas en la parte de la cabeza

Son pequeñas y redondeadas

## Conductos deferentes

Es la continuación del conducto del epidídimo

Extendido es un tubo de unos 40 cm de largo, pero la primera parte es muy sinuosa.

Tiene tres túnicas

- ✓ Túnica mucosa
- ✓ Túnica muscular
- ✓ Túnica adventicia

Se compone de tres cuerpos cilíndricos de tejido cavernoso del pene y el cuerpo esponjoso del pene.

## Pene

Irrigación

- ✓ La arteria dorsal del pene
- ✓ La arteria profunda del pene

- ✓ Cuerpo cavernoso
- ✓ Cuerpo esponjoso
- ✓ El glande del pene
- ✓ La piel del pene
- ✓ El prepucio

Revestidas por un epitelio cubico simple a cilíndrico.

Miden 1 cm de diámetro

## Glándulas bulbouretrales o de Cowper

Mide unos 2x3x4 cm de espesor, largo y ancho

Es la glándula sexual accesoria más grande del hombre.

## Próstata

Pesa 20 g.

## Vesículas seminales

Se desarrollan a partir del conducto deferente

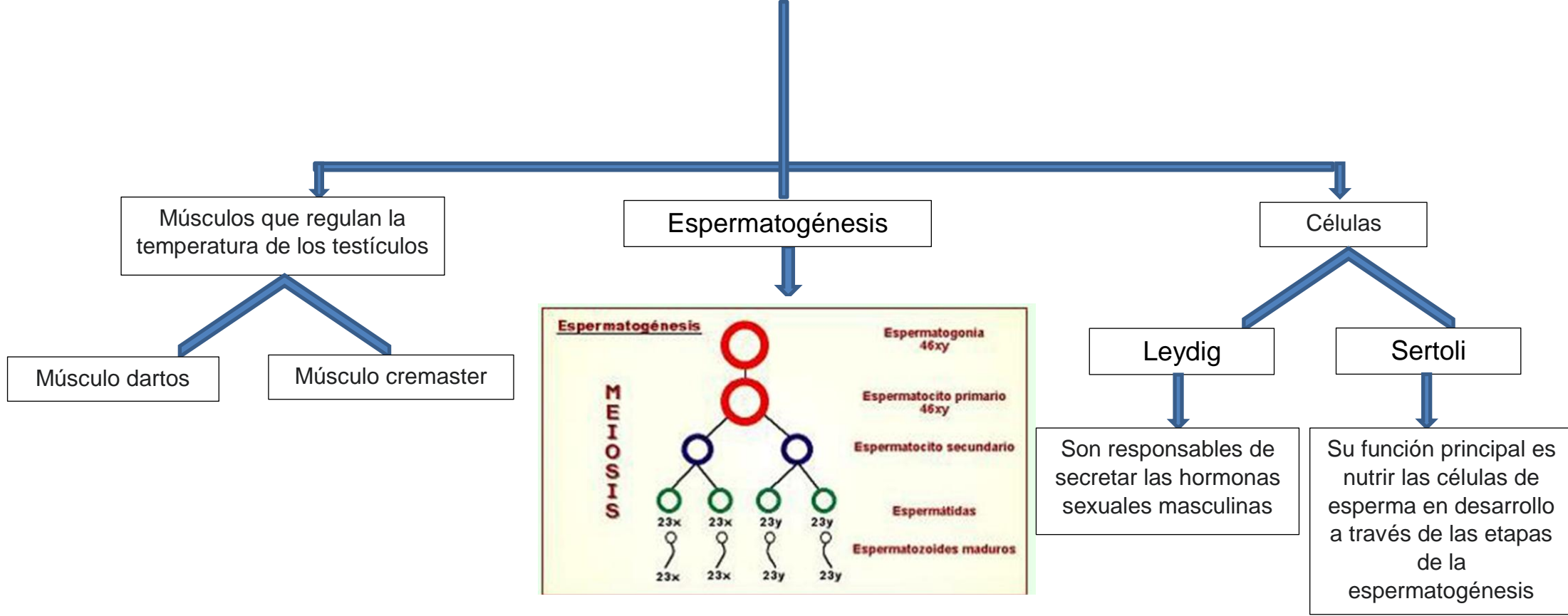
Forman dos cuerpos de unos 4 cm de largo y 2 cm de ancho.

Su epitelio es muy variado, pero con mayor frecuencia es cilíndrico pseudoestratificado

Tiene una mucosa muy delgada, que forma numerosos pliegues finos

El epitelio es cilíndrico pseudoestratificado o simple.

El conducto eyaculador



## **FUENTES DE INFORMACION**

Moore, K., & Dailey, A. &. (2013). Moore, Anatomia con Orientaicon Clinica (7<sup>a</sup> ma ed.). Barcelona, ESpaña: Wolters Kluwer.

Hall E. John (2014). Fisiología medica. Editorial: ELSEVIER