



Universidad del Sureste
Escuela de Medicina

Materia:

EPIDEMIOLOGIA II

Tema:

**“Mapa mental del tema Vigilancia epidemiologica de
influenza”**

Docente:

Dr. CECILIO CULEBRO CASTELLANOS

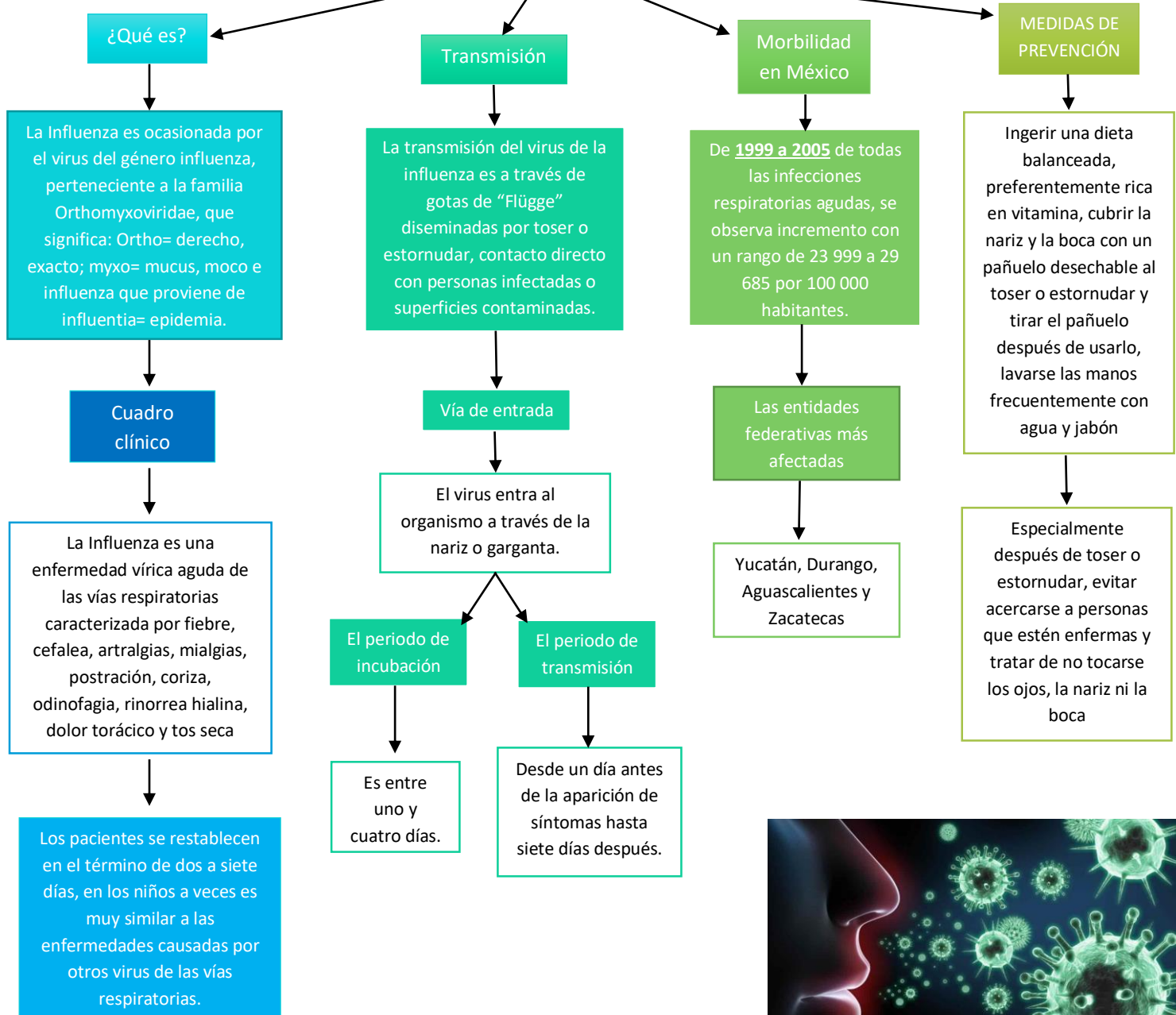
Alumno: Oswaldo Morales Julián

3- “B”

Lugar y fecha

Comitán de Domínguez Chiapas a 12/09/2020.

Vigilancia epidemiológica de influenza



Influenza

Causes

- Influenza Virus Type C
- Influenza Virus Type A
- Influenza Virus Type B

Symptoms

- Fever
- Nasal congestion
- Persistent cough
- Chills and sweats
- Headache
- Aching muscles
- Fatigue
- Nausea and vomiting

Prevention

- Get seasonal flu shot.
- The nasal-spray flu vaccine.

Vigilancia epidemiológica de influenza

Las actividades de laboratorio, epidemiológicas y de observación continua son fundamentales en la preparación ante una pandemia.
Se realizan estas actividades para monitorear y caracterizar tanto los virus nuevos de influenza A y de influenza estacional como los virus emergentes de influenza A en animales que todavía no han infectado a humanos.

Objetivos de la vigilancia

Conocer los subtipos de los virus de la influenza circulantes, actividad a desarrollar con el apoyo del laboratorio.

Conocer situaciones epidémicas en el país e investigar el posible deslizamiento antigénico o desplazamiento antigénico.

Determinar si existe la posible transmisión de aves al humano en México

Objetivos generales

Conocer la afección en la población por el virus de la influenza y los tipos y subtipos causantes de la enfermedad.

METODOLOGÍA

Procesamiento de las muestras

Clasificación de casos sospechosos, obtención de muestra y notificación

Establecer la cobertura nacional

Identificación de áreas de riesgo

Ampliación continua de cobertura

Designación de las Unidades de Salud

Recursos

Recursos Humanos

Nivel Estatal, Jurisdiccional y aplicativo: los asignados por los Servicios Estatales de

Nivel Federal: los asignados por la Dirección General de Epidemiología

Recursos Financieros

Los gestionados y asignados por cada una de las instituciones participantes.

Recursos

Las redes de vigilancia de influenza existentes se basan en los datos de los socios de salud pública nacionales e internacionales para monitorear los virus de influenza estacional, nuevos virus de influenza A y virus de influenza A que circulan entre animales

Los siguientes recursos están disponibles para los departamentos de salud pública, médicos y personal de laboratorios para ayudarles con la planificación ante una pandemia.

“Bibliografía”

Vigilancia, epidemiología y laboratorio / Influenza pandémica (influenza) / CDC. (2017). Español.

<https://espanol.cdc.gov/flu/pandemic-resources/planning-preparedness/surveillance-epidemiology-laboratory.html?mobile=nocontent>

Prevenga la influenza estacional. (2020, 31 agosto). Centers for Disease Control and Prevention.

<https://espanol.cdc.gov/flu/prevent/index.html>

Medidas de prevención contra influenza A H1N1. (2014, 31 octubre). Centro Universitario de Ciencias Exactas e Ingenierías.

<http://www.cucei.udg.mx/es/noticia/medidas-de-prevencion-contra-influenza->

[h1n1#:~:text=Ingerir%20una%20dieta%20balanceada%2C%20preferentemente,personas%20que%20est%C3%A9n%20enfermas%20y](http://www.cucei.udg.mx/es/noticia/medidas-de-prevencion-contra-influenza-h1n1#:~:text=Ingerir%20una%20dieta%20balanceada%2C%20preferentemente,personas%20que%20est%C3%A9n%20enfermas%20y)

https://www.gob.mx/cms/uploads/attachment/file/577388/INFLUENZA_SE37_2020.pdf

<http://www.salud.gob.mx/unidades/cdi/documentos/DOCSAL7729.pdf>