

Universidad del Sureste

Escuela de Medicina

Materia:

Epidemiología II

Vigilancia epidemiológica en un brote de rabia

Presenta:

Juan Pablo Sánchez Abarca

Dr. Cecilio Culebro Castellanos

3°B

¿Qué es la vigilancia epidemiológica?

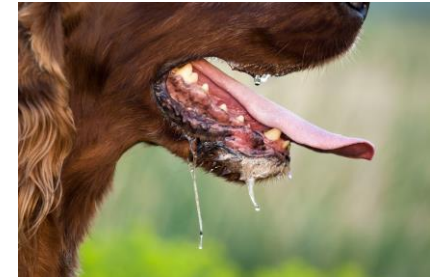
Consiste en Recopilar sistemáticamente información sobre problemas de salud específicos de la población, procesarlos y analizarlos, y utilizar la información de manera oportuna por quienes deben tomar decisiones intervinientes para prevenir y controlar los riesgos o daños correspondientes.



Rabia



- Virus ARN de la familia *Rhabdoviridae*.
- Los reservorios son la mayoría de los mamíferos carnívoros.
- Los hospedadores son los humanos y mamíferos.
- Puede vivir 24 hrs en saliva, y un poco tiempo en tejidos.
- Trasmisión por zoonosis.
- Trasmisión menos constante por bioaerosoles o lesiones.
- Trasmisión rara de persona a persona (trasplantes).



Rabia (Síntomas)



Rabia o hidrofobia

Síntomas de gripa
Dolor
Irritación
Hormigueo en zona lesionada

2-10 días

Rabia furiosa o espática

Encefalitis
Hipersensibilidad
Insomnio
Ansiedad
Convulsiones
Alucinaciones
Hipersalivación
Espamos
Aerofobia

Rabia paralizante o muda

Parálisis progresiva desde la herida

Caso

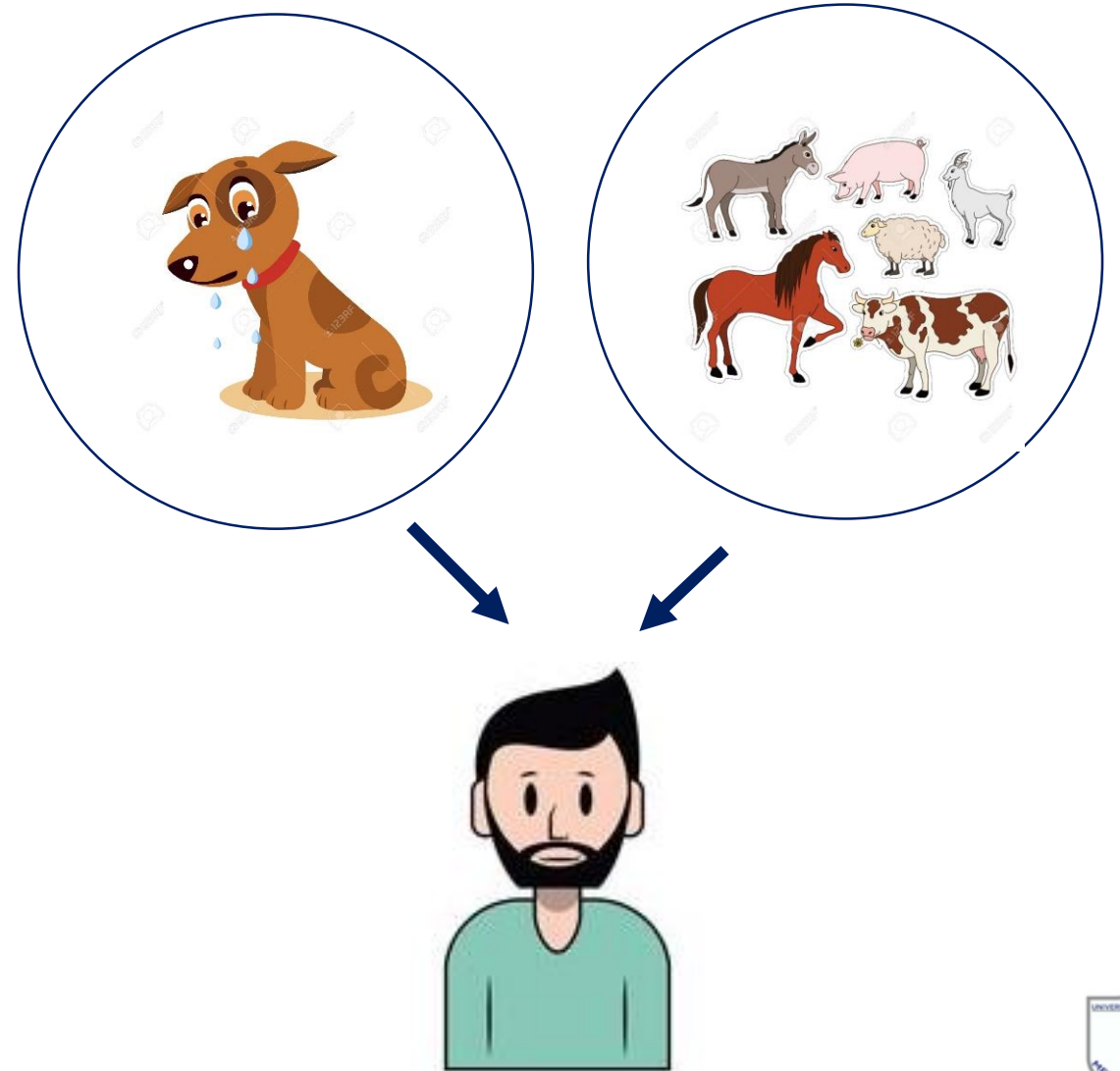
El día 1 de diciembre de 2020, el médico de Chacaljocom notifica a la jurisdicción:

Masculino de 42 años con convulsiones, insomnio, dolor, hipersalivación, observa cosas que no existen, no puede quedarse quieto en un lugar y ansiedad.



Caso

Antecedentes de importancia: El paciente trabaja en el ganado casi todos los días, el cual cuenta con un perro vigilante que lo mordió en la extremidad inferior derecha.



Vigilancia epidemiológica

Al momento de tener el caso confirmado, acudir a la unidad médica para observar el historial médico del paciente para observar datos personales.

Si el paciente no ha tenido un trasplante recientemente, pedir la autorización de ir a la comunidad para ver por el medio en el que se pudo haber contagiado.



Vigilancia epidemiológica

Acudir al centro de salud para ver si hay más personas con la misma sintomatología, y de paso pedir un croquis del lugar.



Vigilancia epidemiológica

Acudir a la vivienda del paciente para preguntarle a los familiares si tiene un trabajo relacionado con la ganadería, o bien, si tiene mascotas.

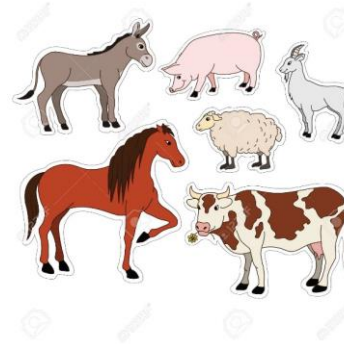
Observar si algún otro familiar tiene algún tipo de herida abierta o reciente que se provocó por la mascota.



Vigilancia epidemiológica

Informarles a las personas de la vivienda que tengan cuidado con la mascota hasta que se vacune.

Observar el resto de la comunidad para ver que tantos animales de ganado o callejeros se encuentran. O aunque sea improbable, observar si no hay murciélagos en la zona.



Vigilancia epidemiológica

Hacer campañas de vacunación para las mascotas de los habitantes, y si se puede, a los animales callejeros.

Vacunar a las personas que se encuentran expuestas a este virus, como las personas que trabajan con los animales de forma directa.



CAMPAÑA GRATUITA DE
VACUNACIÓN ANTIRRÁBICA



Vigilancia epidemiológica

Dar recomendaciones a las personas que trabajan con los animales del como hacer su trabajo de una forma segura con varias indicaciones.

Educar a los habitantes de como podemos prevenir la enfermedad por medio de reuniones y dinámicas.



Bibliografía

- <https://www.who.int/es/news-room/fact-sheets/detail/rabies>
- https://www.areasaludbadajoz.com/SALUD_PUBLICA/EPIDEMIOLOGIA/protocolo_rabia_2016_extremadura-24.pdf
- <https://www.paho.org/arg/publicaciones/publicaciones%20virtuales/cdmanualRabia/vigilancia.html>
- <https://www.cdc.gov/rabies/es/index.html>
- <https://www.insst.es/documents/94886/354390/Virus+de+la+rabia.pdf/04d1ecbe-b6a4-4bb3-904a-8238b65fa28a>