

Universidad del Sureste

Escuela de Medicina

Materia:

EPIDEMIOLOGIA II

Tema:

“Cuadro sinóptico de la vigilancia epidemiológica de las enfermedades no transmisibles”

Docente:

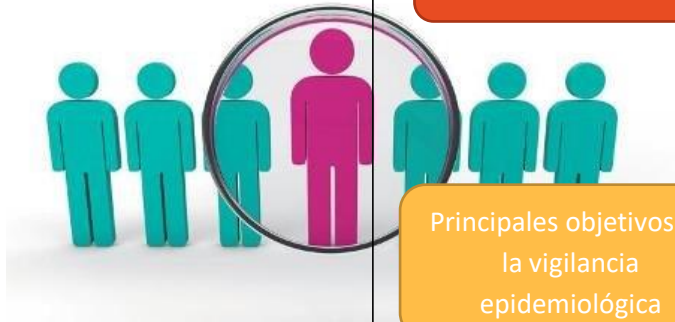
Dr. CECILIO CULEBRO CASTELLANOS

Alumno: Oswaldo Morales Julián

3- “B”

Lugar y fecha

Comitán de Domínguez Chiapas a 13/12/2020.



¿Qué es la vigilancia Epidemiológica?

- el acopio, análisis e interpretación sistemáticos de datos sanitarios y su oportuna difusión a los encargados de formular políticas y a otros agentes interesados.
- La vigilancia proporciona información sanitaria de forma oportuna

Principales objetivos de la vigilancia epidemiológica

- la detección precoz de las repercusiones sobre la salud
- la identificación de los grupos especialmente sensibles a ciertos riesgos
- la adaptación de la tarea al individuo.

Vigilancia epidemiológica de las enfermedades no transmisibles

la vigilancia epidemiológica nos ayuda

- detección precoz, gestión del caso, susceptibles
- diagnóstico de situación de salud y detección de nuevos riesgos
- planificar la acción preventiva estableciendo las prioridades de actuación y las acciones a realizar

Enfermedades no transmisibles

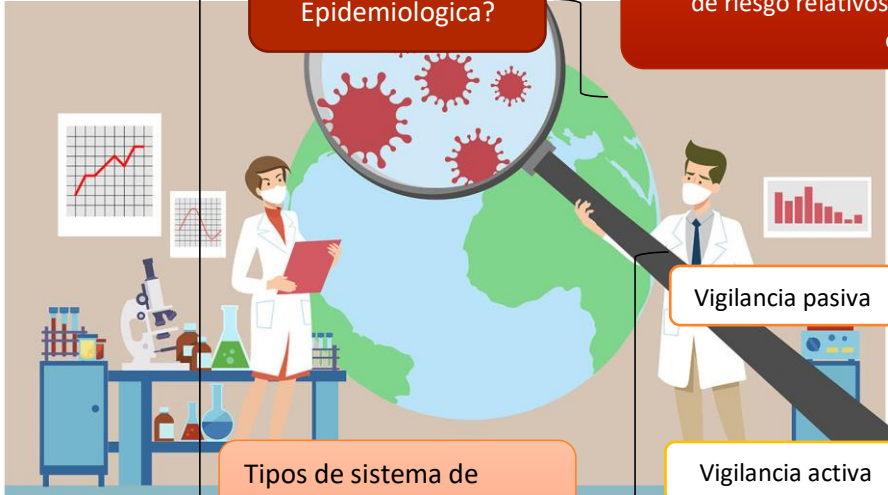
- se refiere a un grupo de enfermedades que no son causadas principalmente por una infección aguda, dan como resultado consecuencias para la salud a largo plazo y con frecuencia crean una necesidad de tratamiento y cuidados a largo plazo.
- Estas condiciones incluyen cánceres, enfermedades cardiovasculares, diabetes y enfermedades pulmonares crónicas

Factores de riesgo metabólicos

- el aumento de la tensión arterial;
- el sobrepeso y la obesidad
- la hiperglucemia (concentraciones elevadas de glucosa en la sangre)
- la hiperlipidemia (concentraciones elevadas de grasas en la sangre).

¿Qué es la vigilancia Epidemiológica?

El método progresivo de la OMS para la vigilancia de los factores de riesgo relativos a las ENT se basa en un instrumento de encuesta normalizado



Tipos de sistema de vigilancia epidemiológica

Vigilancia pasiva

es aquella en que el especialista no ejecuta personalmente la acción para obtener la información

Vigilancia activa

es cuando el especialista ejecuta personalmente la búsqueda de la información específica objeto de la vigilancia, independientemente de que el enfermo o la persona acuda al servicio v se anote o registre el dato rutinariamente.

Vigilancia centinela

es la vigilancia que se realiza a un problema de salud en particular, debido a compromisos internacionales o prioridades nacionales, campañas de erradicación, enfermedades transmisibles de notificación individual, etc.

Vigilancia epidemiológica de las enfermedades no transmisibles

Enfermedades Crónicas No Transmisibles

Enfermedad isquémica del corazón

Accidentes cerebrovasculares

Diabetes mellitus

Cánceres



“Bibliografía”

World Health Organization. (2011b, febrero 1). *OMS / Vigilancia de las enfermedades no transmisibles (ENT)*.

https://www.who.int/ncd_surveillance/es/

Enfermedades no transmisibles. (2017). OPS/OMS | Organización Panamericana de la Salud.

<https://www.paho.org/es/temas/enfermedades-no-transmisibles>

Pérez, G. C. (2017). *Vigilancia epidemiológica en salud*. Scielo. http://scielo.sld.cu/scielo.php?script=sci_arttext&pid=S1025-

02552013000600013

<https://www.paho.org/hq/dmdocuments/2012/ENT-I-Reporte-Vigilancia-2011.pdf>