

Universidad del Sureste

Licenciatura en Medicina Humana

Materia:

Epidemiología II

Tema:

*Mapa mental de los elementos de la vigilancia
epidemiológica*

Docente:

Dr. Cecilio Culebro Castellanos

Alumna:

Vanessa Estefanía Vázquez Calvo

Semestre y grupo:

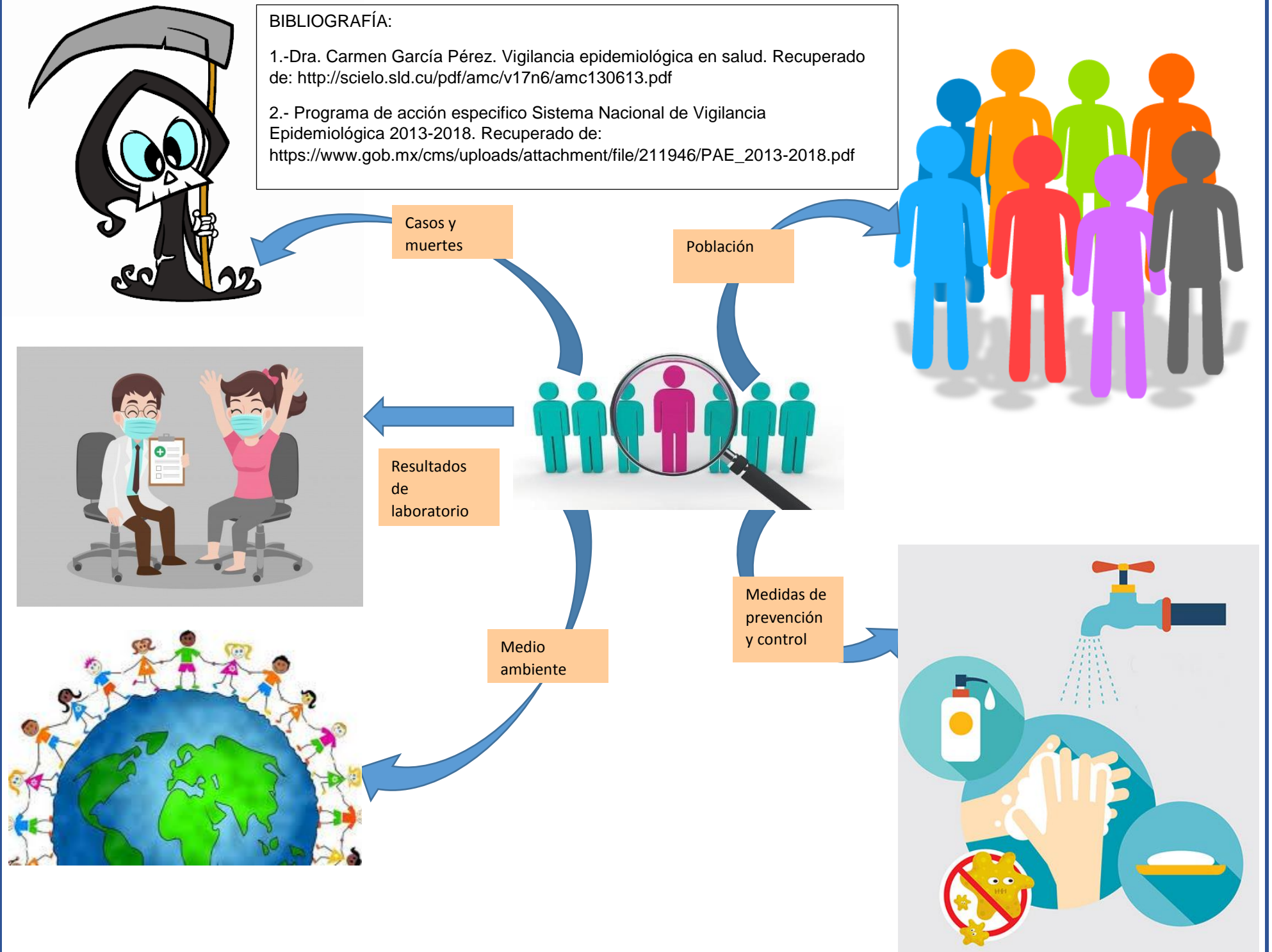
3 B

Comitán de Domínguez, Chiapas a; 19 de Noviembre 2020.

BIBLIOGRAFÍA:

1.-Dra. Carmen García Pérez. Vigilancia epidemiológica en salud. Recuperado de: <http://scielo.sld.cu/pdf/amc/v17n6/amc130613.pdf>

2.- Programa de acción específico Sistema Nacional de Vigilancia Epidemiológica 2013-2018. Recuperado de: https://www.gob.mx/cms/uploads/attachment/file/211946/PAE_2013-2018.pdf



“Recolección sistemática, continua, oportuna y confiable de información relevante y necesaria sobre algunas condiciones de salud de la población”.



Diseminación de la información

Recolección de datos



Ejecución de acciones

Fuentes de datos comunes e vigilancia

Análisis e interpretación de datos



Rumores

Registros

