



UNIVERSIDAD DEL SURESTE

MEDICINA HUMANA

Salud Pública

DR. Culebro Castellanos Cecilio

3oB

Mapa mental

Elementos de la vigilancia epidemiológica

PRESENTA:

Gabriela Gpe Morales Arguello

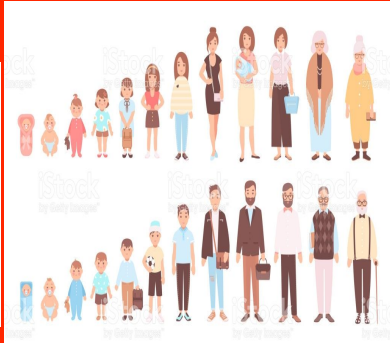
Lugar y fecha

Comitán de Domínguez Chiapas a

20/11/2020

CASOS Y MUERTES

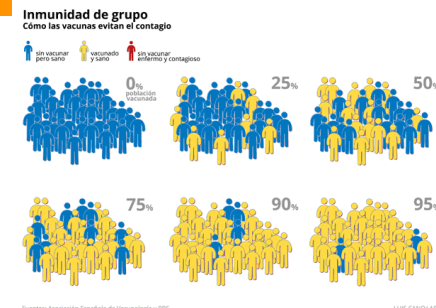
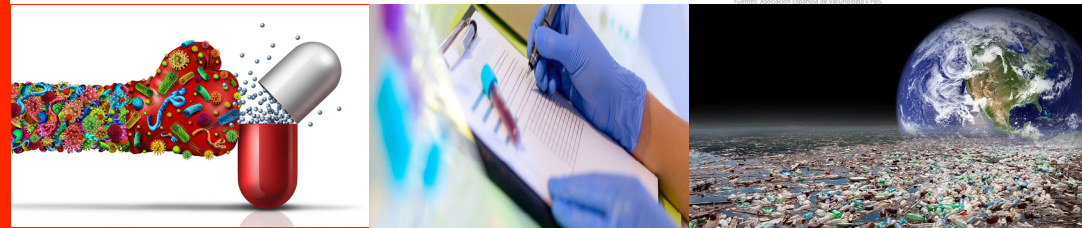
Son los casos y muertes de la enfermedad en estudios



RESULTADOS DE LABORATORIO

Deben ser una rutina y una respuesta a las necesidades de investigación

Confirmación de casos
Detección de resistencia bacteriana
Determinación de niveles de inmunidad en la población
Determinación de niveles de contaminación ambiental



MEDIDAS DE PREVENCIÓN Y CONTROL

Son los datos que se obtienen en general de los programas y que se relacionan con la extensión de las medidas de prevención y control

Vacunas aplicadas
Casas rociadas



Esquema Nacional de Vacunación			
Nacimiento	BCG	Hepatitis B	Hepatitis B
2 meses	Pentavalente acelular	Hepatitis B	Neumococo conjugada
4 meses	Pentavalente acelular	Rotavirus	Neumococo conjugada
6 meses	Pentavalente acelular	Hepatitis B	Rotavirus
7 meses	Influenza segunda dosis		
12 meses	SRP	Neumococo conjugada	
18 meses	Pentavalente acelular		
24 meses (2 años)	Influenza refuerzo anual		
36 meses (3 años)	Influenza refuerzo anual		
48 meses (4 años)	DTP (refuerzo)	Influenza refuerzo anual	
60 meses (5 años)	Refuerzo anual influenza (octubre-noviembre)		
72 meses (6 años)	OPV (pólo oral) de los 6 a los 58 meses en 1ª y 2ª Semanas Nacionales de Salud*		
72 meses (6 años)	SRP (refuerzo)		
11 años o quinto grado de primaria	VPH (Virus de Papiloma Humano)		

COSAS COMPLICADAS:
Fecha y lugar de ocurrencia
Característica de la persona

Elementos de la vigilancia epidemiológica

MEDIO AMBIENTE

Datos de las condiciones ambientales

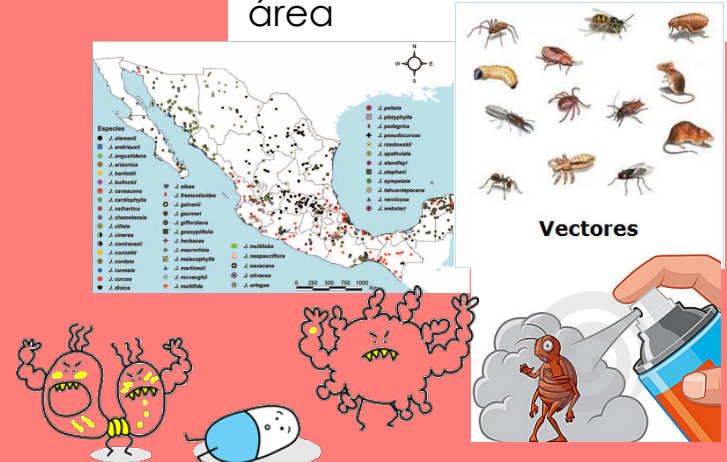
Calidad de servicios



Condiciones ambientales

VECTORES

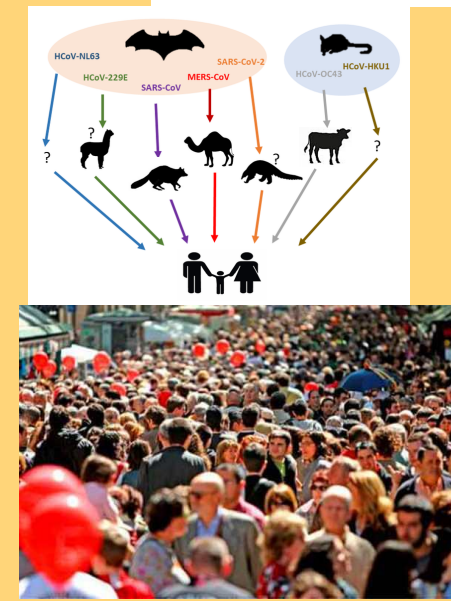
Son los datos sobre los tipos de vectores que existen en el área



Tipos de vectores
Distribución geográfica
Susceptibilidad a insecticidas
Nivel de resistencia

RESERVORIOS

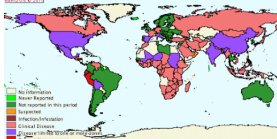
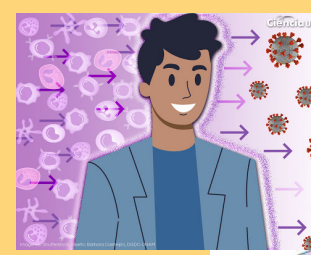
Son los datos sobre los potadores humanos y animales



POBLACIÓN

Datos sobre la población

Tamaño de la población
Composición por edad y sexo
Movimientos migratorios
Distribución
Susceptibles o resistencia a enfermedades



Bibliografía:

La vigilancia en salud: Elementos básicos que debe conocer .
[scielo.sld.cu](#) › [scielo](#)

VIGILANCIA EPIDEMIOLÓGICA
[www.sabin.org](#) › [sites](#) › [sabin.org](#) › [files](#)