



Universidad del Sureste
Escuela de Medicina



Materia: Epidemiología II

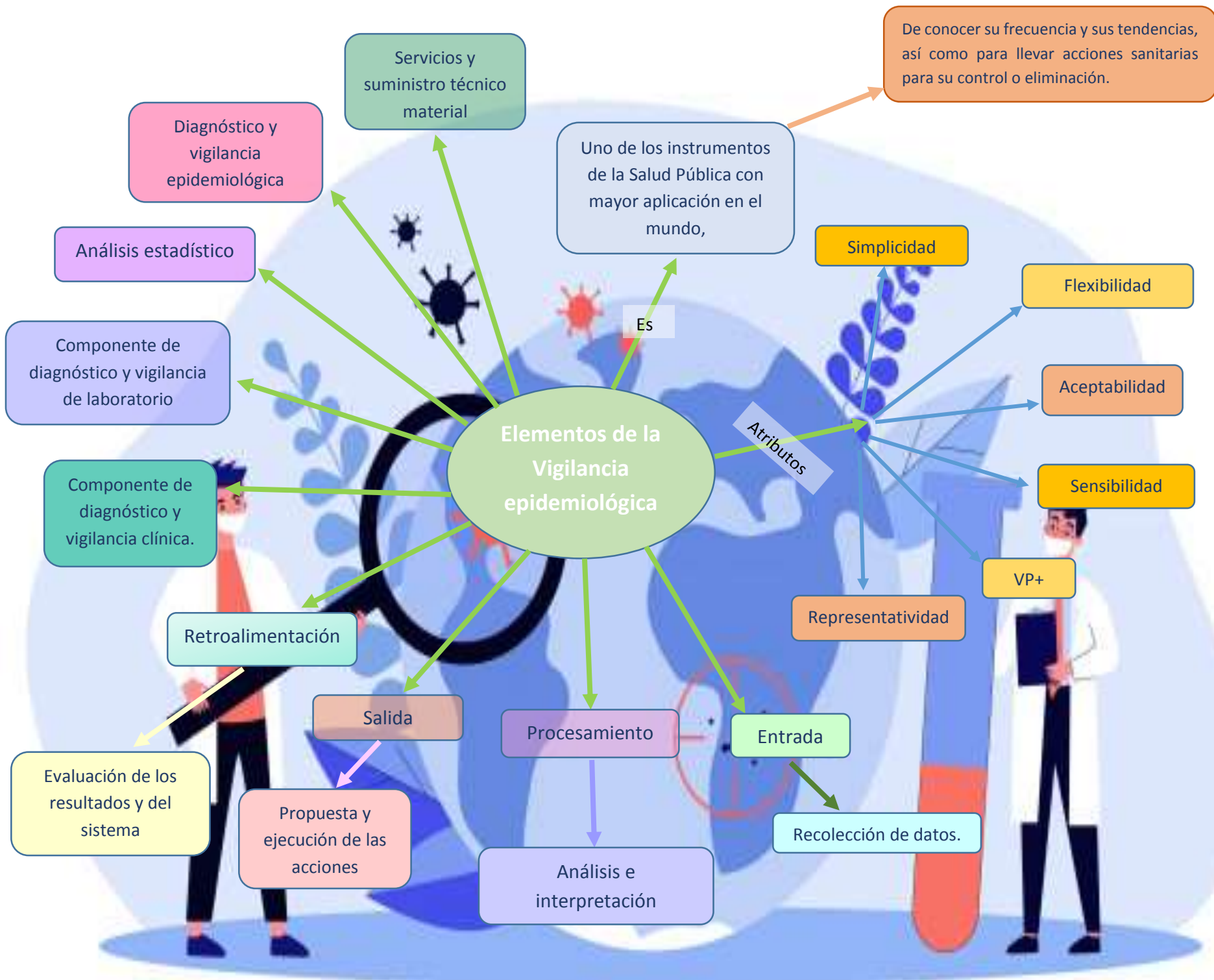
Dr. Cecilio Culebro Castellanos

Mapa mental: Elementos de la Vigilancia epidemiológica

Alumna: Guadalupe Elizabeth González González

Lugar y fecha

Comitán de Domínguez Chiapas a 20/11/2020.



Elementos de la Vigilancia epidemiológica

Uno de los instrumentos de la Salud Pública con mayor aplicación en el mundo,

De conocer su frecuencia y sus tendencias, así como para llevar acciones sanitarias para su control o eliminación.

Atributos

Simplicidad

Flexibilidad

Aceptabilidad

Sensibilidad

Representatividad

VP+

Es

Uno de los instrumentos de la Salud Pública con mayor aplicación en el mundo,

De conocer su frecuencia y sus tendencias, así como para llevar acciones sanitarias para su control o eliminación.

Procesamiento

Entrada

Recolección de datos.

Análisis e interpretación

Salida

Propuesta y ejecución de las acciones

Retroalimentación

Evaluación de los resultados y del sistema

Análisis estadístico

Componente de diagnóstico y vigilancia de laboratorio

Componente de diagnóstico y vigilancia clínica.

Diagnóstico y vigilancia epidemiológica

Servicios y suministro técnico material

Referencias

- *Vigilancia epidemiológica*. (2018, 5 julio). Guadalupe García de la Torre; Nivaldo Linares; Miguel Ángel Lutzow Steiner; Javier Valdés Hernández. <https://accessmedicina.mhmedical.com/content.aspx?bookid=1464&ionid=101050673>
- *Vigilancia epidemiológica en salud*. (2018, 10 septiembre). Carmen García Pérez; Dr. Pedro Alfonso Aguilar. http://scielo.sld.cu/scielo.php?script=sci_arttext&pid=S1025-02552013000600013

