



**Universidad del Sureste**  
**Escuela de Medicina**



**“VIGILANCIA EPIDEMIOLOGICA DE LA  
INFLUENZA”**

**Materia: Epidemiologia II**

**Docente: Cecilio Culebro**

**Alumno: Minerva Reveles**

**Semestre: 3 “B”**

11/09/2020

Al haber un caso nuevo, debe revisarse el expediente médico, para sacar la información necesaria del paciente



Capacitar al personal que estará en la vigilancia



Acudir con las autoridades correspondientes para la autorización



Llegar al lugar donde estuvo el primer índice



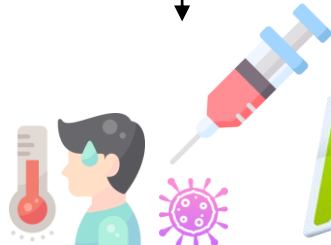
Vigilar entre 7 y 14 días para ver si hay más casos



# VIGILANCIA EPIDEMIOLOGICA DE LA INFLUENZA



Enseñarle a la población las medidas de prevención y promoción contra la influenza



Realizar campañas de vacunación contra la influenza



Hacer una búsqueda intencionada de casos nuevos



Entrevistar a la familia para descartar nuevos casos



Hacer una búsqueda intencionada de factores de riesgo en la casa del caso índice