



**Universidad del Sureste  
Escuela de Medicina**

**Materia:  
Genética Humana**

**Alumno:  
Oscar Eduardo Flores Flores**

**Grado: 3 semestre**

**Grupo: B**

**Tema:  
Patología celular**

## **Patología celular**

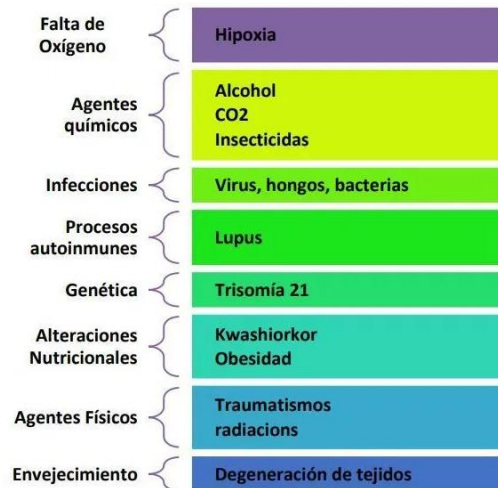
La patología es una parte de las ciencias básicas de la medicina que se encarga del estudio de las enfermedades, tanto sus causas como la evolución de la mismas caracterizándola en sus signos y síntomas. Los patólogos estudian los cambios estructurales tanto macro como microscópicos a través de diferentes técnicas.

## **Causas de lesión celular**

Todo el cuerpo humano y las células que componen el cuerpo humano tienden a estar en equilibrio dinámico, es decir, aunque en el mundo exterior puedan ocurrir diferentes cambios, los organismos aún establecen mecanismos de ajuste para mantener el equilibrio y adaptarse a diferentes entornos.

Se pueden lograr diferentes mecanismos de adaptación aumentando o reduciendo la replicación celular, o cambiando las características de los tejidos para una resistencia más fuerte, o aumentando el tamaño de las células.

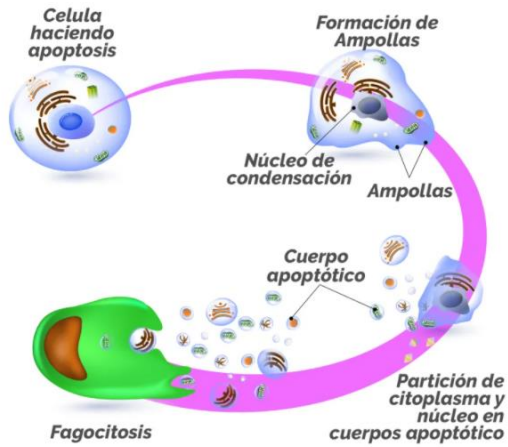
Cuando se superan estos cambios, pueden ocurrir muchos daños celulares reversibles (las células regresan a su estado estable anterior) o irreversibles (el daño continúa y las células afectadas mueren) relacionados con la intensidad y el tiempo de exposición celular. Daño definitivo. El principal mecanismo de necrosis celular es la necrosis. La necrosis está relacionada con la falta de nutrientes y oxígeno en las células, lo que puede impedir sus funciones temporales o permanentes y causar desequilibrio celular y muerte. La apoptosis es un mecanismo de muerte celular programada, es decir, Cuando una célula sufre daños irreversibles o alcanza un tiempo de supervivencia predeterminado, se autodestruirá.



## Apoptosis

Cuando hay un daño irreversible o la célula llega a su tiempo de vida y se autodestruye, este es un mecanismo de muerte celular programada, que ocurre en diversos procesos fisiológicos y patológicos, como:

- Destrucción programada durante el
- Regresión del endometrio después de un ciclo menstrual
- Muerte celular
- Reacción a estímulos leves como al calor, fármacos o radiación que dañan el ADN.



## Referencia:

- enfermeriacelayane. (2018, April 3). *Unidad didáctica 2: Patología celular - Contenidos didácticos de la Licenciatura en Enfermería y Obstetricia - Universidad de Guanajuato*. Contenidos Didácticos de La Licenciatura En Enfermería y Obstetricia - Universidad de Guanajuato. <https://blogs.ugto.mx/enfermeriaenlinea/unidad-didactica-2-patologia-celular/>