



# Universidad del Sureste

**Licenciatura en Medicina Humana**

**Materia:**

**Epidemiología II**

**Trabajo:**

**Mapa conceptual**

**Vigilancia epidemiológica**

**Catedrático:**

**Dr. Cecilio Culebro Castellanos**

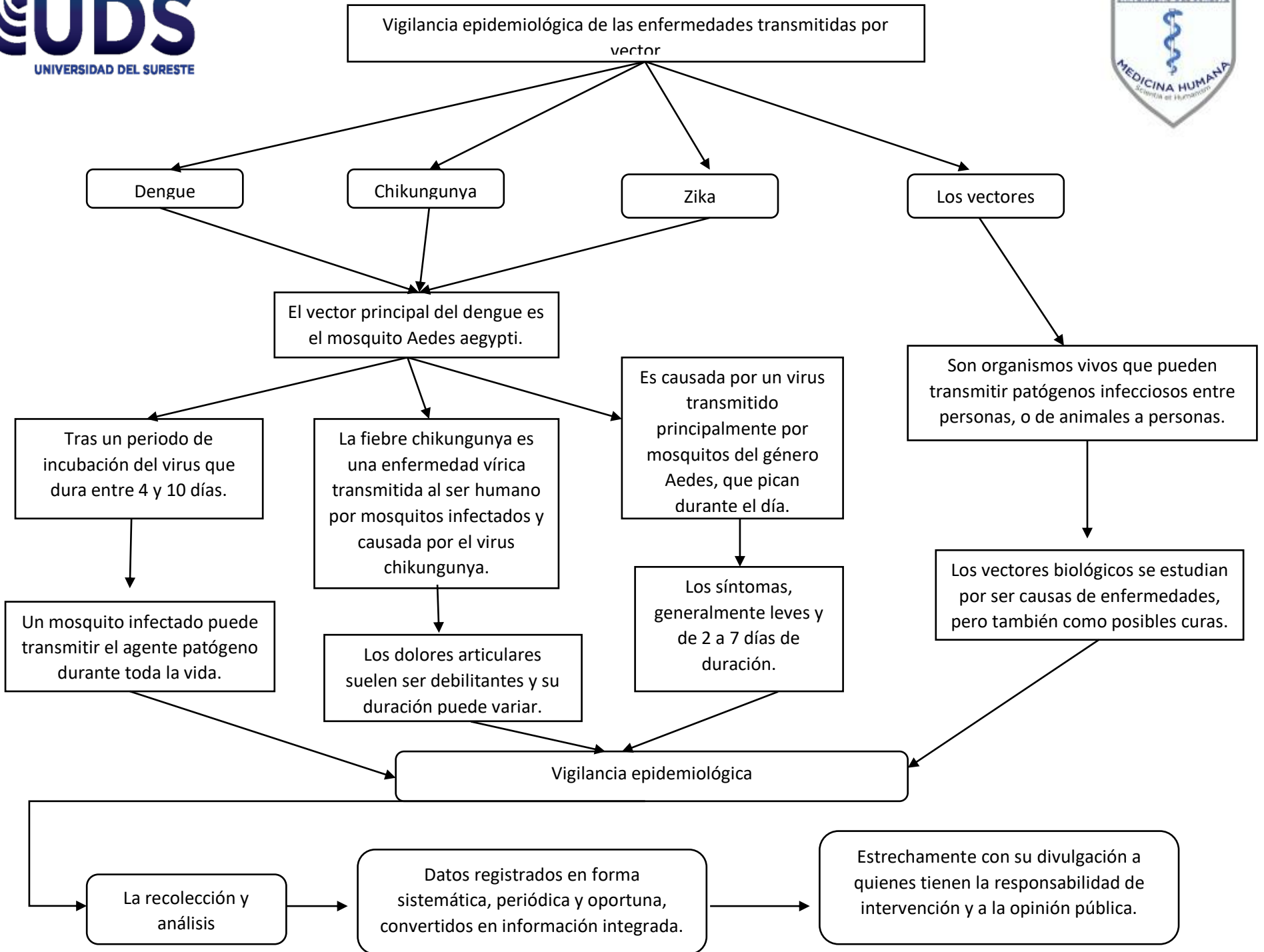
**Alumno:**

**Casto Henri Mendez Mendez**

**Semestre y grupo:**

**3 ° "A"**

**Comitán de Domínguez, Chiapas a; 07 de noviembre de 2020.**



Vigilancia epidemiológica de las enfermedades respiratorias

COVID -19

Influenza

Medidas

Mayoría de las personas que se contagian presentan síntomas de intensidad leve o moderada, y se recuperan sin necesidad de hospitalización

La influenza (también conocida como "gripe") es una enfermedad respiratoria contagiosa provocada por el virus de la influenza.

- Lávate las manos con frecuencia. Usa agua y jabón o un desinfectante de manos a base de alcohol.
- Mantén una distancia de seguridad con personas que tosan o estornuden.
- Utiliza mascarilla cuando no sea posible mantener el distanciamiento físico.
- No te toques los ojos, la nariz ni la boca.
- Cuando tosas o estornudes, cúbrete la nariz y la boca con el codo flexionado o con un pañuelo.
- Si no te encuentras bien, quédate en casa.
- En caso de que tengas fiebre, tos o dificultad para respirar, busca atención médica.
- Llama por teléfono antes de acudir a cualquier proveedor de servicios sanitarios para que te dirijan al centro médico adecuado. De esta forma, te protegerás a ti y evitarás la propagación de virus y otras infecciones.
- Mascarillas
- Las mascarillas pueden ayudar a prevenir que las personas que las llevan propaguen el virus y lo contagien a otras personas. Sin embargo, no protegen frente a la COVID-19 por sí solas, sino que deben combinarse con el distanciamiento físico y la higiene de manos. Sigue las recomendaciones de los organismos de salud pública de tu zona.

Enfermedades respiratorias

Enfermedades respiratorias afectan a las vías respiratorias, incluidas las vías nasales, los bronquios y los pulmones. Incluyen desde infecciones agudas como la neumonía y la bronquitis a enfermedades crónicas como el asma y la enfermedad pulmonar obstructiva crónica.

Vigilancia epidemiológica

La recolección y análisis

Datos registrados en forma sistemática, periódica y oportuna, convertidos en información integrada.

Estrechamente con su divulgación a quienes tienen la responsabilidad de intervención y a la opinión pública.

## **Bibliografía**

Secretaria de salud.

- [http://www.salud.gob.mx/unidades/transparencia/UNIDAD\\_DE\\_ENLACE\\_POT/Politica\\_de\\_Transparencia/Temas\\_TransparenciaFocalizada/MP/DGEPI.pdf](http://www.salud.gob.mx/unidades/transparencia/UNIDAD_DE_ENLACE_POT/Politica_de_Transparencia/Temas_TransparenciaFocalizada/MP/DGEPI.pdf)

Sistema nacional de vigilancia epidemiológica.

- <http://www.ssch.gob.mx/rendicionCuentas/archivos/Sistema%20Nacional%20de%20Vigilancia%20Epidemiologica.pdf>

Norma oficial mexicana.

- NORMA Oficial Mexicana NOM-017-SSA2-2012, Para la vigilancia epidemiológica