

## Universidad del Sureste Escuela de Medicina

---

Cuadro Sinóptico

**“Control de las funciones motoras por el tronco del encéfalo”**

**Docente:** Dra. Claudia Guadalupe Figueroa López

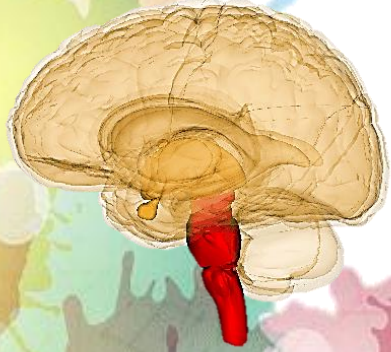
**Materia:** Fisiología

**Grado:** 2° **Grupo:** “A “

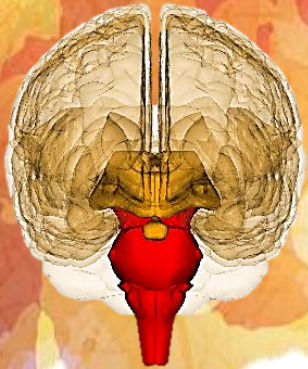
**Alumno:** Kevin Alonso Pérez Gordillo

Bibliografía:

Guyton y Hall Tratado de Fisiología Medica. (2014). Control de las funciones motoras por el tronco del encéfalo (1756-1760). Barcelona España: Lippincott.

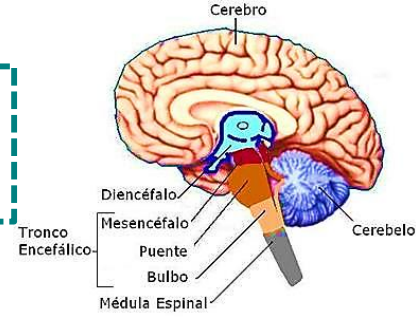


# Control de las funciones motoras por el tronco del encéfalo



## Tronco del encéfalo

Bulbo raquídeo  
Protuberancia  
Mesencéfalo



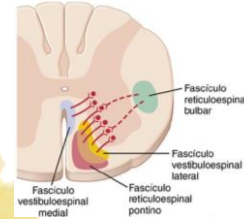
Constituye una prolongación de la médula espinal que asciende hacia la cavidad craneal, porque contiene núcleos sensitivos y motores

## Antagonismo excitador-inhibidor entre los núcleos reticulares pontinos y bulbares

### Núcleos reticulares pontinos

Transmiten señales excitadoras en sentido descendente hacia la médula a través del fascículo reticuloespinal pontino

Terminan sobre las motoneuronas anteriores mediales que activan a los músculos axiales del cuerpo



### Núcleos reticulares bulbares

Transmiten señales *inhibidoras* hacia las mismas motoneuronas anteriores antigraavitatorias

Reciben potentes colaterales aferentes desde

Fascículo rubroespinal

Fascículo corticoespinal

Otras vías motoras.

## Función de los núcleos vestibulares para excitar la musculatura antigraavitatoria

### Núcleos vestibulares

Funcionan en consonancia con los núcleos reticulares pontinos para controlar la musculatura antigraavitatoria

Envían potentes señales excitadoras hacia dichos músculos

Fascículos vestibuloespinales lateral y medial

Controlar selectivamente los impulsos excitadores

