



Universidad del Sureste

Escuela de Medicina

Mapa Conceptual

“Lesión Vascular y Celular de la Inflamación Aguda”

Docente: Dra. Claudia Guadalupe Figueroa López

Materia: Fisiopatología

Grado: 2° **Grupo:** “A “

Alumno: Kevin Alonso Pérez Gordillo

Bibliografía:

Grossman. Sheila & Mattson Porth. Carol. (2014). Inflamación Aguda. En Porth Fisiopatología(598-603). Barcelona España: Lippincott.

Comitán, Chiapas, 04-septiembre-2020

Inflamación Aguda

Respuesta inmediata y temprana a un agente lesivo, sirve para controlar y eliminar a las células afectadas, los microorganismos y los antígenos

Fase Vascular

Se caracteriza por:

Cambios en los vasos sanguíneos pequeños

Vasoconstricción momentánea

Vasodilatación

Afecta

Arteriolas y a las vénulas

Incremento

Secundario del flujo sanguíneo capilar

Acompañado de:

Aumento de la permeabilidad vascular

Reduciendo

Presión osmótica capilar

Incrementa la presión osmótica intersticial

Generando

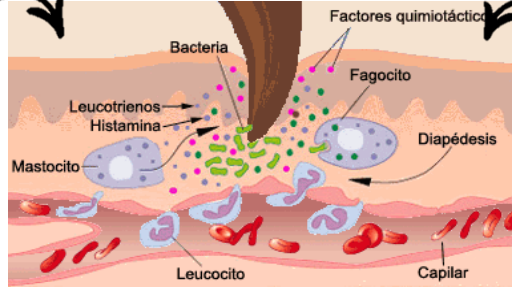
Calor y eritema

Con escape

Fluido de proteínas (exudado)

Produciendo

Tumefacción
Dolor
Anomalías



Fase Celular

Se caracteriza por:

Migración de los leucocitos a partir de la circulación y su activación para eliminar al agente lesivo.

Implica

Provisión de leucocitos (neutrófilos)

Hacia el:

Sitio de la lesión

Reclutamiento de los leucocitos hacia las vénulas precapilares

Ayuda a:

Realizar sus funciones normales de defensa del hospedero.

Proceso de llegada y activación de los leucocitos

4 Pasos

Adhesión

Selectinas
Integrinas

Marginación

A largo de la superficie del vaso

Migración (transmigración)

Espacio vascular hacia el tejido extravascular

Quimiotaxis

Leucocitos migran a los tejidos hasta el sitio de la lesión