



Universidad del Sureste

Escuela de Medicina



Mapa Conceptual

“Lesión celular reversible y muerte celular”

Docente: Dra. Claudia Guadalupe Figueroa López

Materia: Fisiopatología

Grado: 2° **Grupo:** “A “

Alumno: Kevin Alonso Pérez Gordillo

Comitán, Chiapas, 28-agosto-2020

Bibliografía:

Grossman. Sheila & Mattson Porth. Carol. (2014). Función somatosensorial, dolor y cefalea. En Porth Fisiopatología(824-827). Barcelona España: Lippincott.

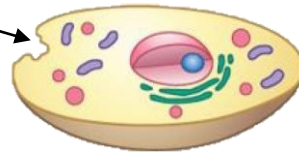
Lesión Celular Reversible y Muerte Celular

Mecanismos de la lesión celular producen daño celular submortal y reversible, llevan a lesión irreversible con destrucción o muerte celular

Lesión Celular Reversible

Deteriora la función celular

Lesión Celular



Pero

No provoca la muerte celular

2 patrones de lesión

Tumefacción celular

Ocurre por:

Deterioro bomba en la membrana de Na⁺/K⁺ ATPasa

Dependiente de:

Energía



Resultado de:

Lesión celular hipóxica

Cambio graso

Vinculados con:

Acumulación intracelular de grasa

Las

Vacuolas de grasa se dispersan en el citoplasma

Indica

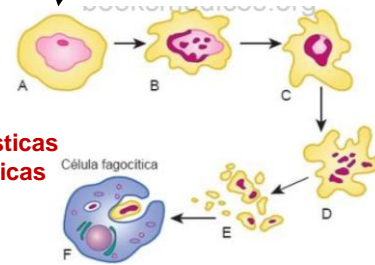
Lesión grave

Célula normal aumento de grasa

Células lesionadas incapaces de metabolizar la grasa

Características Morfológicas

Reducción del tamaño
Condensación del núcleo
Condensación del citoplasma



La regeneración tisular

Muerte celular

Ocurre por:

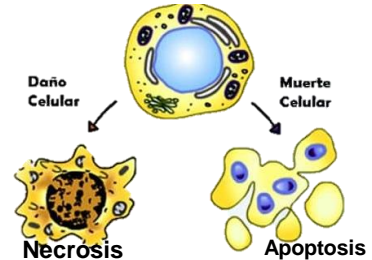
Necrosis

¿Que es?

Pérdida integridad membrana celular
Desdoblamiento enzimático
Proceso inflamatorio

Forma de:

Muerte celular programada



Daño Celular
Necrosis

Muerte Celular
Apoptosis

Controla:

APOPTOSIS

¿Que es?

Proceso selectivo que elimina las células lesionadas y envejecidas

2 Vías

VIA INTRINSECA

Activación de receptores

Factor de necrosis tumoral (FNT)

Ligando Fas

VIA EXTRINSECA

Con daño del ADN, EDR, hipoxia, disminución de ATP

Senescencia celular

Activación de la proteína p53 por daño del ADN