



Universidad del Sureste
Escuela de Medicina



Mapa Conceptual

**"Inflamación crónica y manifestaciones
sistemicas de la inflamación "**

Docente: Dra. Claudia Guadalupe Figueroa López

Materia: Fisiopatología

Grado: 2° **Grupo:** "A "

Alumno: Kevin Alonso Pérez Gordillo

Comitán, Chiapas, 12-septiembre-2020

Bibliografía:

Grossman. Sheila & Mattson Porth. Carol. (2014). Función somatosensorial, dolor y cefalea. En Porth Fisiopatologia(824-827). Barcelona España: Lippincott.

Inflamación crónica

CLÍNICA

Respuesta ante una lesión

CARACTERÍSTICAS

- Rubor
- Tumor (hinchazón)
- Calor
- Dolor
- Incapacidad
- Funcional

- Redundancia de la inflamación
- Amplificación
- Retroalimentación negativa
- Variabilidad individual

TRATAMIENTO

Antinflamatorios
(mantienen la inflamación.
Disminuyen la clínica)

FASES

1

2

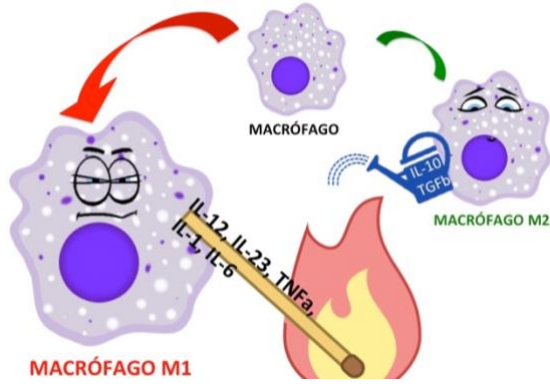
Exudativa
Detener, atenuar o aislar al agente patógeno

Reparadora
Las células inflamatorias se retiran de la zona

Reparación (sin cicatriz)

Cicatrización

Vasoconstricción



Vasodilatación y aumento de la permeabilidad capilar

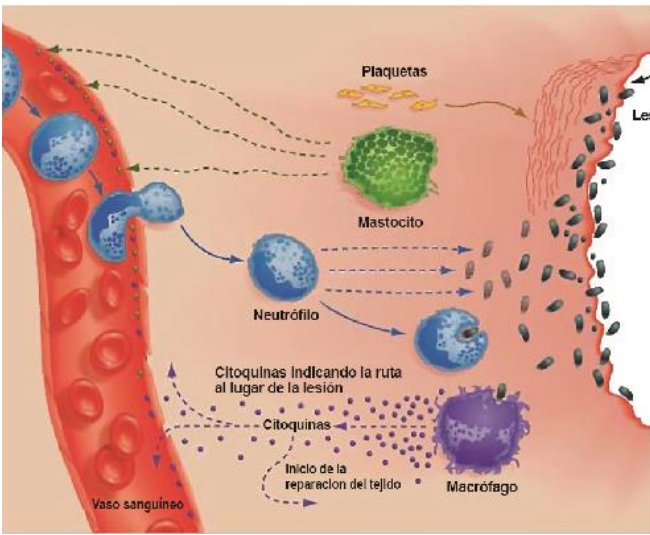
Marginación y adherencia de leucocitos

Transmisión

Quimiotaxis

Neutrófilos
Monocitos

Macrófagos



Vasodilatación y aumento de la permeabilidad capilar

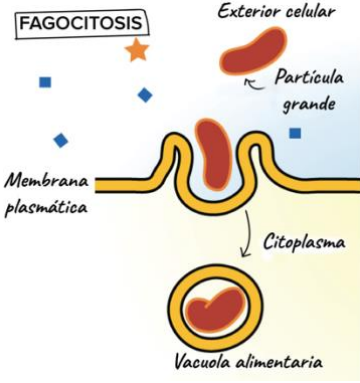
Marginación y adherencia de leucocitos

Transmisión

Quimiotaxis

Neutrófilos
Monocitos

Macrófagos



Fagocitosis

Oponización
(opsoninas se unen a las moléculas y las retienen)

Llevar a cabo