

C u a d r o s i n ó p t i c o d e C O V I D - 1 9 .

F o r m u l a c i ó n y e v a l u a c i ó n d e p r o y e c t o s .

**M a e s t r í a e n a d m i n i s t r a c i ó n e n s i s t e m a s
d e s a l u d .**

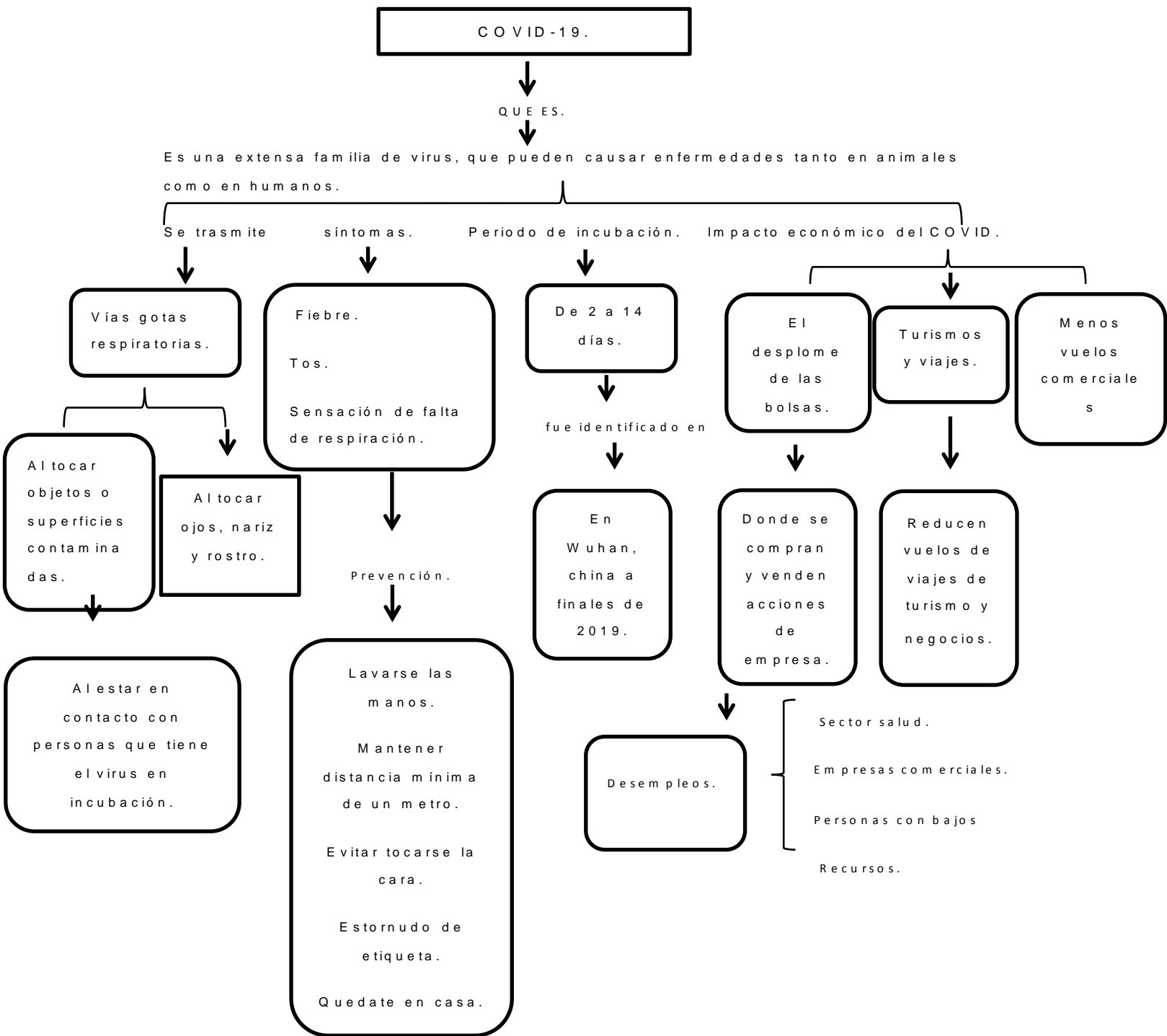
**M a y w a l i d a C a n d e l a r i a H e r n á n d e z
O r d o ñ e z .**

L i n d a Y a z m i n M o r a l e s R a m í r e z .

3 e r c u a t r i m e s t r e “ A ” / s á b a d o s .

F r o n t e r a c o m a l a p a c h i a p a s .

2 0 d e j u n i o d e 2 0 2 0 .



En conclusión, toda la información que aparece en el cuadro tiene mucho que ver con lo que se está viviendo con la enfermedad del COVID-19, hay que tomar medidas de precaución para no poder contagiarnos y también contagiar a nuestras familias.

Al igual que el personal de salud está muy propenso a enfermarse porque siempre está en contacto directo con pacientes infectados.

