

CUADRO SINOPTICO :ECTODERMO, MESODERMO Y ENDODERMO

MORFOLOGIA Y FUNCION
MTRA. PATRICIA DEL CARMEN

PRESENTA EL ALUMNO:

Omar Emanuel López Reyes

GRUPO, SEMESTRE y MODALIDAD:

3er. cuatrimestre “D” semiescolarizado

Frontera Comalapa, Chiapas

12 de JUNIO de 2018.

**CAPAS
GERMINALES**

Ectodermo

Es la capa germinal
externa

Le da origen a:

Forma el sistema nervioso (medula espinal, nervios y cerebro)

Es el origen de la piel y el tejido nervioso, el tubo digestivo superior, la epidermis (pelos, uñas, boca y epitelio de la cavidad nasal) y las glándulas mamarias

Mesodermo

Es la capa germinal
media

Le da origen a:

Tejido muscular, Sistemas esquelético, Los músculos, El sistema circulatorio, Aparato reproductor, dermis de la piel, sistema vascular, parte del tejido epitelial, las estructuras del diente, huesos, tejido conectivo, la sangre, tejidos linfáticos, la pleural, el pericardio y el peritoneo

Endodermo

Es la capa germinal
interna

Le da origen a:

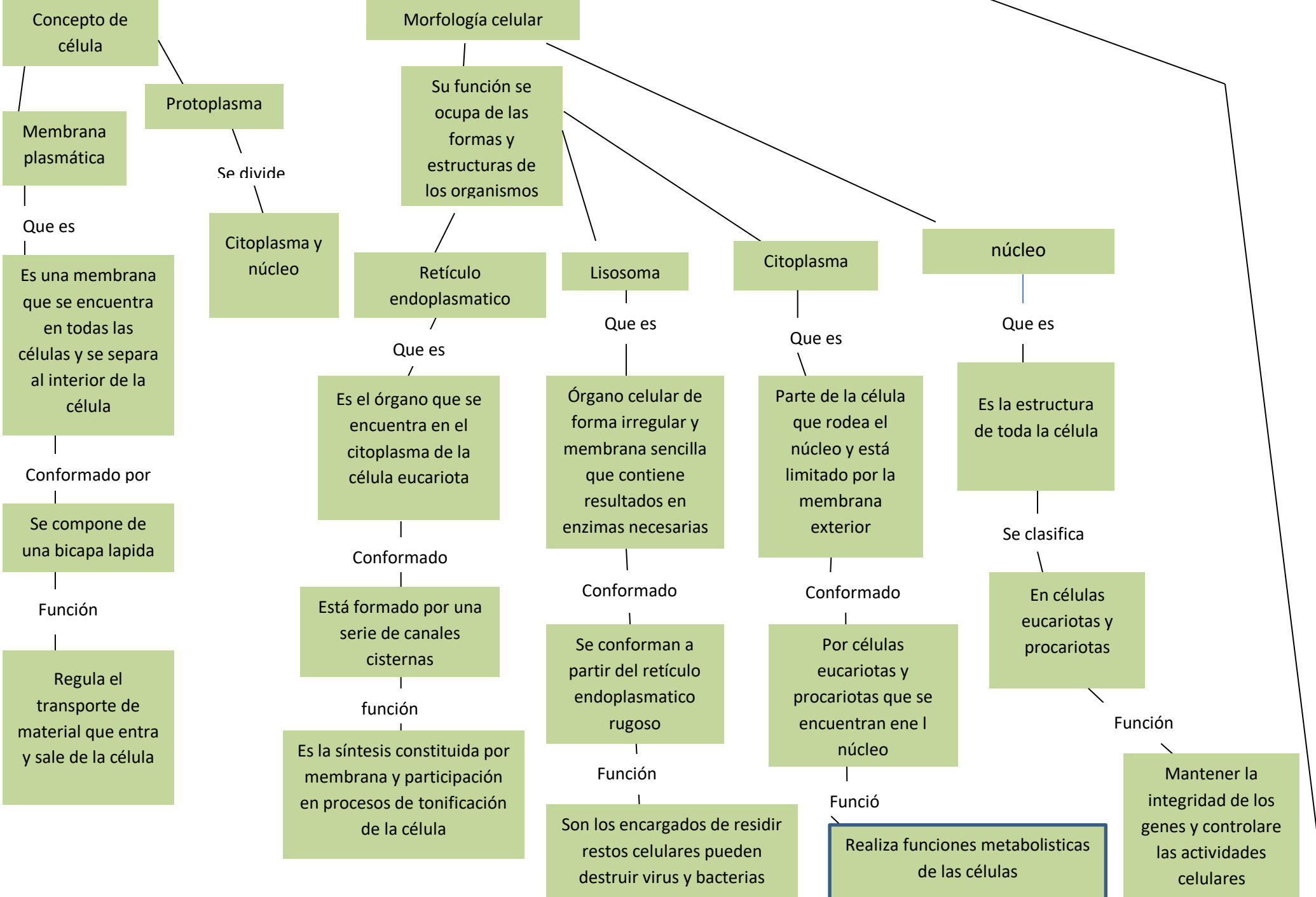
Epitelio del tubo digestivo

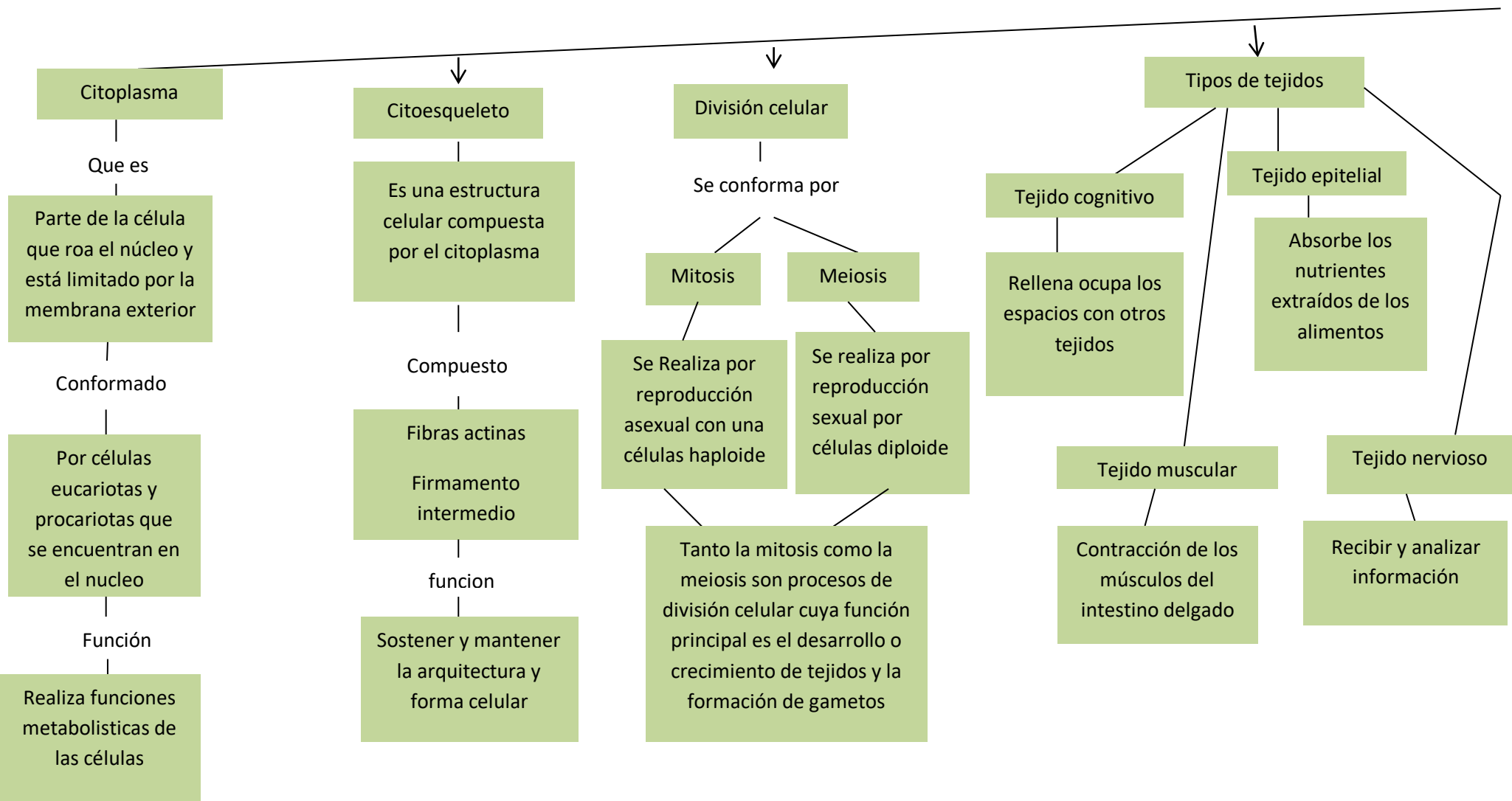
Parte del tejido epitelial

Intestino, el hígado, el páncreas, los pulmones, los riñones y la mayor parte de los órganos internos

Aparato digestivo v el aparato respiratorio

Características generales de las células





Citoplasma

Que es

Parte de la célula que rodea el núcleo y está limitado por la membrana exterior

Conformado

Por células eucariotas y procariotas que se encuentran en el núcleo

Función

Realiza funciones metabólicas de las células

Citoesqueleto

Es una estructura celular compuesta por el citoplasma

Compuesto

Fibras actinas
Firmamento intermedio

función

Sostener y mantener la arquitectura y forma celular

División celular

Se conforma por

Mitosis

Meiosis

Se Realiza por reproducción asexual con una célula haploide

Se realiza por reproducción sexual por células diploide

Tanto la mitosis como la meiosis son procesos de división celular cuya función principal es el desarrollo o crecimiento de tejidos y la formación de gametos

Tipos de tejidos

Tejido conectivo

Rellena y ocupa los espacios con otros tejidos

Tejido epitelial

Absorbe los nutrientes extraídos de los alimentos

Tejido muscular

Contracción de los músculos del intestino delgado

Tejido nervioso

Recibir y analizar información