



**Universidad del sureste**  
**Jacqueline Guadalupe garay alias**  
**Estefi Pereyra**

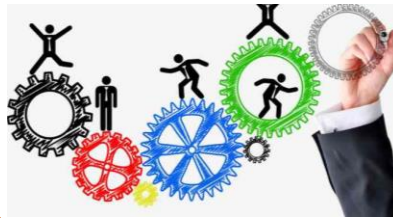
**Capital humano**

**Tema: evolución de capital humano**

**Medicina veterinaria y zootecnia**  
**11/05/2020**

1900 Revolución Industrial

1950 Administración de personal



La Revolución Industrial marca un punto de inflexión en la historia, modificando e influenciando todos los aspectos de la vida cotidiana de una u otra manera.

Ya no se trataba solo de mediar en las desavenencias y de aminorar los conflictos



El uso de la maquina en los procesos mejoro notablemente la productividad en las fábricas, lo que trajo consigo un progreso rápidamente.

1970 Administración de Recursos Humanos

La administración de personal es una de las materias más aplicables en una empresa u organización hoy en día se ha visualizado la importancia, que juega la administración en cualquier empresa una de ellas es el proceso administrativo

A comienzos del siglo XX surge la unidad de Relaciones industriales dentro de las empresas, debido al crecimiento y a la complejidad de las tareas organizacionales en los albores de la revolución industrial